

DATEV Gründernetzwerk

Kanzleimanagement von Anfang an -

Eigenorganisation compact und classic optimal nutzen



Vorbemerkung

- Das Begleitskript ist nicht selbsterklärend im Sinne eines Kompendiums, sondern nur im Kontext zu den Ausführungen des Referenten gültig.
- Im Skript (wie auch im Vortrag) wird überwiegend die männliche Form „Steuerberater“, „Mandant“ und „Mitarbeiter“ verwendet. Bei der Häufigkeit von Empfehlungen und Beispielen würden ständige Doppelnennungen (wie beispielsweise „Steuerberater“ und „Steuerberaterinnen“) die Lesbarkeit und den Vortragsfluss stark beeinträchtigen.
- **Copyright DATEV eG, Nürnberg:** Alle Rechte, auch die des Nachdrucks, der Herstellung von Kopien und der Übersetzung, vorbehalten.

Agenda

Kanzleimanagement von Anfang an

- Eigenorganisation compact und classic optimal nutzen

Uhrzeit	Ablauf
09:00 – 10:40 Uhr	<ul style="list-style-type: none">• Vorstellung Kanzlei Heilig / Erkenntnisse aus der Gründungsphase• Workflow Mandatsbearbeitung – mit den Stammdaten fängt es an• Von der Auftragsverwaltung bis zur Zeiterfassung
10:40 – 11:00 Uhr	Pause
11:00 – 12:30 Uhr	<ul style="list-style-type: none">• Von der Rechnungsschreibung bis zur Dokumentenablage• Von der Debitoren-Sollstellung bis zum Controlling
IMMER	Zeit für individuelle Fragen / Anregungen / Feedback

Vorstellung Kanzlei Christian Heilig

Sitz in Dudenhofen bei Speyer

Kanzleiangebote/Schwerpunkte:

- allgemein alle Branchen und Privat
- zusätzlich Kfz-Branche

Anzahl Mitarbeiter: 1 Vollzeit/ 1 Mini-Job/ 1 Teilzeit

Gründung: im August 2010

DATEV-Software im Einsatz:

- DATEV-Mehrwert-Angebot mit Eigenorganisation classic und ProCheck



KANZLEI CHRISTIAN HEILIG
STEUERBERATER



Wie alles angefangen hat

Gründungsphase: Start am 09.08.2010 auf „grüner Wiese“

- 08/2010 – 04/2013: Büro zu Hause
- 05/2013 Umzug in 1. Kanzleiräume
- 08/2014 Umzug in 2. Kanzleiräume

Mandatsentwicklung: von 1 auf 90 Mandanten in 4 Jahren; auf 130 Mandanten in 5 Jahren, auf 185 in 8 Jahren (Abgänger heraus gerechnet)

Mitarbeiterentwicklung: zunächst „One-Man-Show“; seit 08/2013: 1 Mitarbeiter (16 Std./Wo.),

- ab 01/2015: 1 Mitarbeiter (Vollzeit), ab 08/2015 zusätzlich 1 Mitarbeiter (Mini-Job), ab 02/2019 zusätzlich 1 Mitarbeiter/ Teilzeit
- seit 02/2018: 1 freier Mitarbeiter auf Abruf

Software-Einsatz:

- seit Beginn DATEV Mehrwert-Angebot/Microsoft Office Business (Word, Excel, PowerPoint)
- seit 05/2013 ASP über Systempartner
- nebenher freiberufliche Mitarbeit in der Kanzlei des vorherigen Arbeitgebers

Philosophie der Kanzlei Christian Heilig

Die Kanzlei Christian Heilig hat sich das Ziel gesteckt, mit Ihren Mandanten eine **intensive** und **langfristige** Zusammenarbeit – durch **zeitnahe** und **qualitativ_ansprechende** Leistungen – einzugehen.

Diesbezüglich legt die Kanzlei großen Wert auf die **persönliche**, **vertrauensvolle** und **aktive** Betreuung.

Des Weiteren hat die Kanzlei Christian Heilig im Interesse Ihrer Mandanten den Anspruch, die Zahlenwerke nicht nur als passive Rückschau für das Finanzamt zu erstellen, sondern die Zahlenwerke sollen Ihnen **zukunftsgerichtet** als Planungs-grundlage für die betriebliche Unternehmensbesteuerung, für die private Besteuerung, für geplante Investitionen etc. dienen.

Erkenntnisse aus der Gründungsphase

Was würde ich
wieder tun?



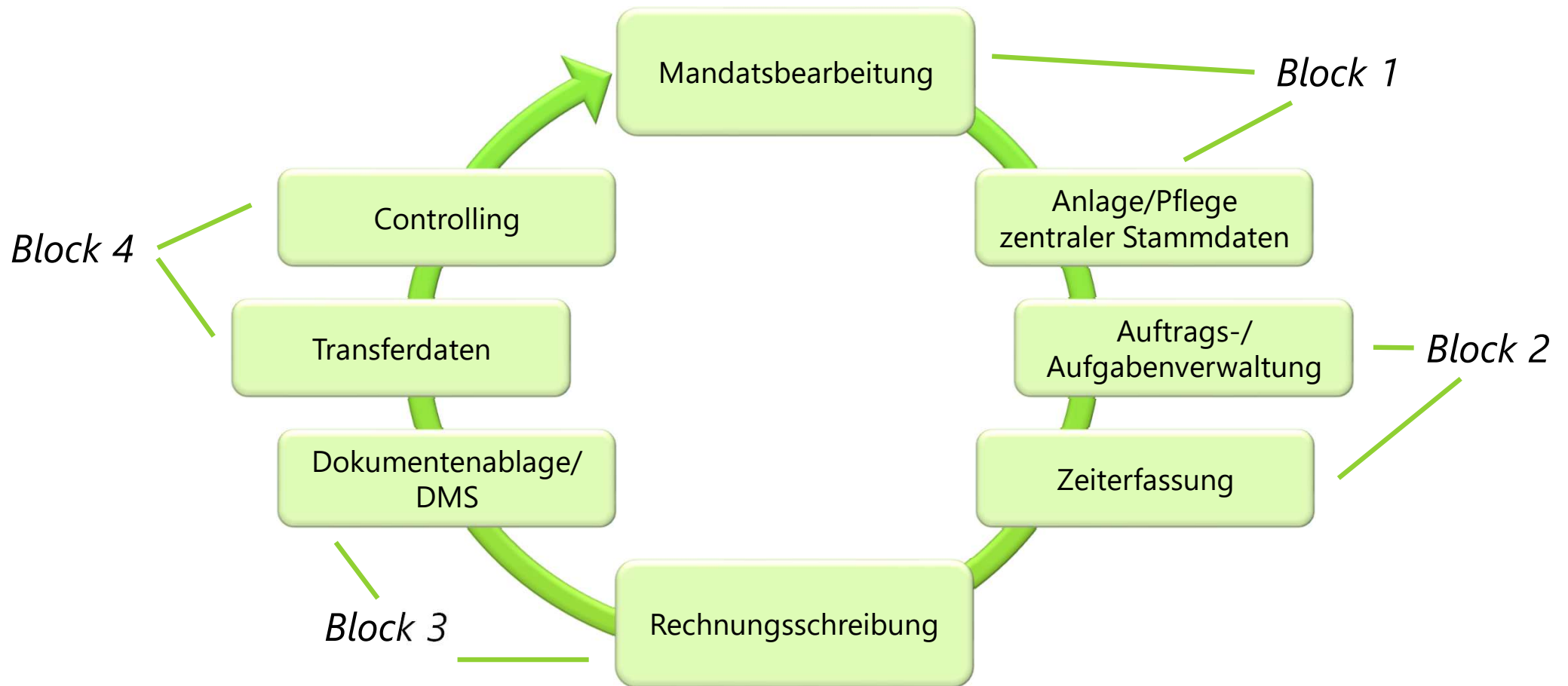
- Gründung auf der „grünen Wiese“
- Soforteinsatz von DATEV
Eigenorganisation classic inkl.
Aufträge etc.
- Planung und Überwachung der
eigenen Kanzlei (Umsatzziele,
Mitarbeiter-entwicklung etc.)

Was würde ich heute
anders machen?



- von Anfang an nur Nutzung des
Mandantentyps „natürliche Person“
und „Unternehmen“
→ nicht „Einzelunternehmen“
- Vorlage für Anschreiben jeglicher Art frühst
möglichst erstellen, später Zeitprobleme
- frühst mögliche konkrete Suche nach
qualifiziertem Personal

Agenda



Softwareunterstützung

DATEV-Lösungen zur Kanzleisteuerung

Eigenorganisation compact

Stammdaten verwalten

- Leistungen erfassen
- Rechnungen schreiben
- Dokumente organisieren
- Bescheide abgleichen
- Postausgang
- Standardauswertungen
- Schnellinfos
- Terminverwaltung

Eigenorganisation classic

wie compact-Version und ...

- Posteingang
- Post, Fristen und Bescheide
- Vorauszahlungen
- individuelle Auswertungen
- Auftragsinfo/Bearbeitungsstände
- dezentrale Leistungserfassung

Eigenorganisation comfort

wie classic-Version und ...

- Auftragsmanagement
- Interessentenverwaltung
- Abbilden umfangreicher Organisationsstrukturen
- Angebotsmanagement
- Mitarbeiterereinsatzplanung
- strategisches Controlling
- Frühwarnsystem
- Unterstützung interdisziplinärer Kanzleien

gewünschter Organisationsgrad der Kanzlei



Das neue DATEV Starter Turbo für Kanzleigründung

Digitale
Kanzlei

2023

DATEV

Business-Startpakete für die digitale Gründerkanzlei

Startpaket compact¹⁾

- enthält die wichtigsten Module, um für erste Mandate im Rahmen Ihrer Kanzleigründung tätig zu werden.
- Förderzeitraum 2 Jahre

Startpaket classic²⁾

- enthält die Programme, um die klassischen Geschäftsfelder einer Kanzlei zu bearbeiten.
- Förderzeitraum 3 Jahre

Startpaket comfort³⁾

- enthält die Programme, um nahezu alle Arbeitsbereiche einer Steuerkanzlei inkl. Wirtschaftsberatung abzudecken.
- Förderzeitraum 3 Jahre

Softwareerabatt für Kanzleigründer⁴⁾

50 Prozent im ersten Jahr, 30 Prozent im zweiten Jahr, 20 Prozent im dritten Jahr.

Dauer der Förderung: max. 5 Jahre (2 Jahre Startpaket compact + 3 Jahre Startpaket classic oder comfort)

Ebenfalls im Starter Turbo für den Zeitraum der Förderung enthalten:

Ihr persönlicher Gründungs-Coach.

Teilnahme an Veranstaltungen im DATEV Neumitglieder-Club (z. B. Gründernetzwerke und Jahres-Event).

Kostenfreie Erstinstallation der Software in der DATEV-Umgebung (lokal oder in der DATEV-Cloud) durch DATEV oder DATEV Solution Partner. Die Installation auf Fremdsystemen/ASP-Lösungen wird nicht unterstützt.

50 Prozent Rabatt auf alle Schulungs- und Beratungsleistungen sowie auf die Nutzung der Programmhilfe, ausgenommen Eilservice.

Weitere optionale Leistungen für Ihren Starter Turbo:

DATEV-SmartIT – Cloud-Lösung für den Einstieg mit 50 Prozent Rabatt

DATEV Dokumenten-Management-System (DMS) mit 50 Prozent Rabatt

Kanzleiorganisations-Bauftraggeber (KOB) mit 50 Prozent Rabatt

Startpaket Weiterbildung⁵⁾ Mix aus Online-Seminaren und Lernvideos

- Für den **Aufbau einer modernen IT-Infrastruktur (SmartIT) und digitaler Kanzleiprozesse (DMS).**
- **Attraktive Einstiegspreise** für den ersten Arbeitsplatz (inkl. 50 % Förderung).
- Beinhaltet **DATEV-Komponenten zum digitalen Arbeiten (DMS)** und schafft somit die Voraussetzungen **zum Erwerb des Labels.**

Hinweis: Nach Ende der Förderung erfolgen die Berechnungen laut Preisliste.

Der DATEV Arbeitsplatz

DATEV Arbeitsplatz pro V.5.0

Suche in LEKInfo/Info-Datenbank

Überblick

Unsere Kanzlei

- Mandantenübersicht
- Geschäftsübersichten
- Gesamtübersicht
- Rechnungswesen
- Steuern
- Personalwirtschaft
- Wirtschaftsprüfung
- Zahlungsverkehr
- Verträge
- Expertensysteme
- Zeiten und Kosten
- Stammdatenübersichten
- Mitarbeiter
- Adressaten
- Individuelle Tabellen
- Institutionen
- Übergreifende Funktionen
- Aktuelle Informationen
- Steuern- und Beitragszahlungen

Aktive Mandanten

Schnellsuche: Zentr. Mandant oder Name oder altern. Suchname

Gruppierfeld: Spaltenüberschrift(en) hier hineinziehen.

Zentr. Mandant	Name	Ort	Typ	Status	Mandatsverantwort.	Steuererklärung / Priv...	Email	Geburtsdatum	Geburtsstag	Mandant seit	Mandant bis
10000	Häcknermuster, Bernd	Nürnberg	aktiv	aktiv	Blauexempel, Bern...	Teilnehmer, Hans	haecknermuster@web.de	17.08.1958	17.08.	05.12.1987	
10001	Calderonetest OHG	Nürnberg	aktiv	aktiv	Gelbbeispiel, Gisela	Teilnehmer, Hans	info@calderonetest.de			17.05.1993	
10003	Fröhlichstest, Jürgen	Rostock	aktiv	aktiv	Teilnehmer, Hans	Rotmuster, Resi		20.10.1960	20.10.	03.07.1992	
10004	Gallermuster OHG	Erlangen	aktiv	aktiv			info@gallermuster.de			15.02.1996	
10006	Meiermuster, Karl	Düsseldorf	aktiv	aktiv	Gelbbeispiel, Gisela	Gelbbeispiel, Gisela		13.04.1945	13.04.		
10008	Schmidtmuster, Marlene	Musterstadt	aktiv	aktiv	Teilnehmer, Hans		M.Schmidtmuster@gmx.de	16.01.1971	16.01.		
10009	Originaltest, Vera	Erfurt	aktiv	aktiv	Gelbbeispiel, Gisela	Gelbbeispiel, Gisela		22.06.1965	22.06.	01.01.1989	
10010	Jägerstest, David	Koblenz	aktiv	aktiv	Teilnehmer, Hans			15.12.1963	15.12.	25.08.1990	
10011	Winkelstest, Holger	Freiburg	aktiv	aktiv	Teilnehmer, Hans						
10012	Kosmosmuster GmbH	Berlin	aktiv	aktiv	Teilnehmer, Hans		Kosmosmuster@kosmosmuster.de				
10013	Jägerstest - Nagelstudio	Koblenz	aktiv	aktiv						15.08.2013	
10015	Mehlerbeispiel, Uwe	Hamburg	aktiv	aktiv	Teilnehmer, Hans			05.06.1960	05.06.		
10016	Reisertest	Dresden	aktiv	aktiv	Teilnehmer, Hans						
10020	Fussballtest, Firma	Köln	aktiv	aktiv	Teilnehmer, Hans						
10024	Alttest, Frieda	Forchheim	aktiv	aktiv	Teilnehmer, Hans						
10026	Alttest, Dr. Theo	Höchststadt	aktiv	aktiv	Teilnehmer, Hans						
10035	Bierstestweg, Werner	Teststadt	aktiv	aktiv	Teilnehmer, Hans						
10038	Hammerbeispiel, Kurt	Teststadt	aktiv	aktiv	Rotmuster, Resi						
10090	Bäckerbeispiel, Cornelia	Stuttgart	aktiv	aktiv	Rotmuster, Resi			12.10.1955	12.10.	15.07.1990	
10101	Muster, Thomas	Stuttgart	aktiv	aktiv	Teilnehmer, Hans	Teilnehmer, Hans	thomas.muster@aol.com	18.05.1964	18.05.		
10102	Musterfirma	Nürnberg	aktiv	aktiv	Blauexempel, Bernhar...	muster@friztmuster.de		30.07.1950	30.07.	15.04.1989	
10103	MusterGmbH	Nürnberg	aktiv	aktiv	Teilnehmer, Hans		MusterGmbH@musterdaten.datev.de			25.03.1993	

Stammdaten | Dokumente | Aufträge | ProCheck | Offene Posten

ProCheck - Mandant 10102 Musterfirma

Checklisten | Prozesse

Checkliste	Status	Auftrag	Auftragsbezeichnu...	VJ	U_Auftrag	U_Auftr...
Durchführung Lohnabrechnungen	In Arbeit	34	Lohn	2014	11	November
Sonstige Tätigkeiten	Offen	34	Lohn	2014	11	November
Verbuchung Belege	Offen	33	Buchführung	2014	11	November
Durchführung Lohnabrechnungen	Offen	34	Lohn	2014	12	Dezember
Sonstige Tätigkeiten	Offen	34	Lohn	2014	12	Dezember
Verbuchung Belege	Offen	33	Buchführung	2014	12	Dezember

Leistungsübersicht - Mandant 10102 Musterfirma

Leistung anlegen

- Rechnungswesen
 - Buchführung 2014 (Vorjahre: 5)
 - Jahresabschluss 2013 (Vorjahre: 4)
- Steuern
 - Körperschaftsteuer 2013 (Vorjahre: 6)
 - Umsatzsteuer 2013 (Vorjahre: 8)
 - Kapitalertragsteuer 2014 (Vorjahre: 5)
- Personalwirtschaft
 - Lohnabrechnung 2014
 - Reisekostenabrechnung
 - Personalmanagement
- Wirtschaftsprüfung
 - Ratenkredit 3218 Finanzierung MB Sprinter Kaste...
 - Unternehmen planen
 - Unternehmen analysieren
 - Grund und Gebäude
 - Altlasten
 - weitere Fälle
- Rechtsberatung

Details

Programmsuche

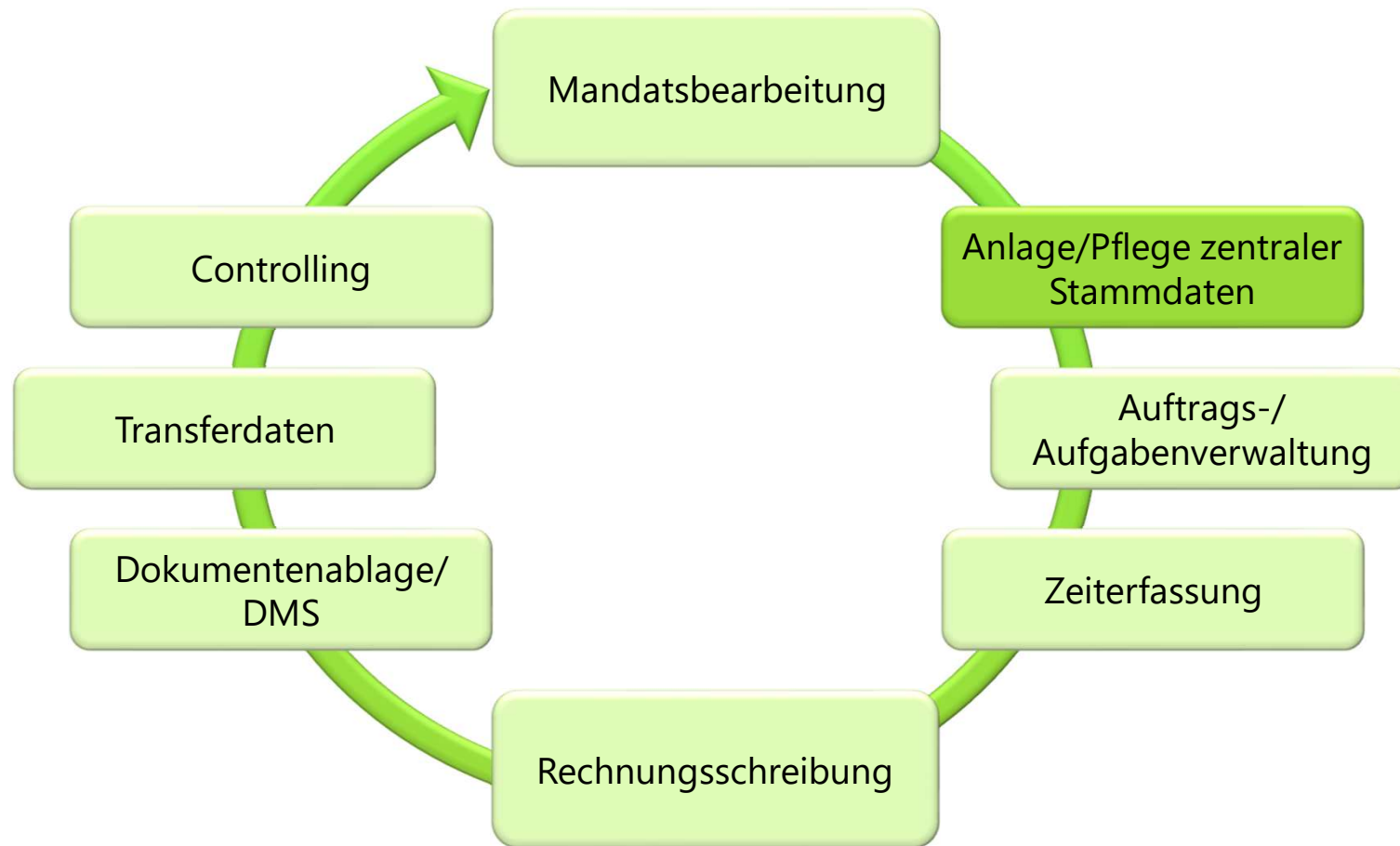
Programmsuchen

Programm öffnen | Kontextbezogene Links

Programm öffnen

- Rechnungsschreibung und Kostenkontrolle
- DATEV DMS classic pro
- Post, Fristen und Bescheide
- Nummernzusammenhang
- ProCheck
- Marketing und Vertrieb pro
- Zahlungsverkehr
- Kanzleinachrichten pro
- Toolbox-Umgebung
- Dokumentenablage
- Service-Anwendungen pro
- SEPA-Mandatsverwaltung

Workflow Mandatsbearbeitung



Anlage/Pflege zentraler Stammdaten

Welche Stammdaten sind notwendig?

- Adresse (z. B. Anschrift)
- Bank (z. B. für Zahlungsverkehr)
- Finanzamt (Vollmacht, USt-VA etc.)
- Geburtstag (z. B. für Liste im Auskunftssystem)



Anlage/ Pflege zentraler Stammdaten

10103 / MusterGmbH - Stammdaten - Mandant

Datei Bearbeiten Ansicht Eigenorganisation Extras Fenster Hilfe

Übersicht

Zentrale Mandantendaten

- Startseite
- Mandat
- Unternehmen/Vereinigung
- Änderungshistorie
- OPOS-Debitoren
- Leistungsübersicht
- Zuständigkeiten

Mandantendaten Rechnungsw...

- Grunddaten Rechnungswesen
- OPOS
- Jahresabschluss

Organisation

- Organisatorische Daten
- Steuerliche Daten
- Grunddaten Rechnungsschreibung
- Individuelle Felder

Unternehmen/Vereinigung

Angaben zum Unternehmen

Anrede: Firma Unternehmensform: GmbH

Unternehmensname: MusterGmbH Alternativer Suchname: MusterGmbH

Unternehmensname kurz: MusterGmbH

Adresse Kommunikation Bank Finanzamt Unternehmensdaten

Neue Adresse anlegen → Rechnungsempfänger/-adresse

Gültigkeit: 01.01.1999 - =

Firma MusterGmbH Musterhobelweg 5 90451 Nürnberg

☒ Hauptzweck ☒ Korrespondenz ☒ Geschäfte

Adresse bearbeiten

Gültig von: 01.01.1999 bis:

Adresszusatz: → Notiz anlegen/bearbeiten

Adressart: Straßenadresse

Straße: Musterhobelweg 5

PLZ/Ort: 90451 Nürnberg

Land: Deutschland

Versandzusatz:

☒ Abweichenden Zustelladressaten verwenden

Anrede: Firma Abw. Anrede:

Unternehmensname: MusterGmbH Abweichender Zustelladressat:

OK Abbrechen

Hinweise Historische Werte Notiz für Unternehmen 'MusterGmbH'

Notiz für Unternehmen 'MusterGmbH'

Hilfe Beziehungen

Suche + Neue Beziehung anlegen

- Betriebsstätte anlegen
- Empfangsbevollmächtigten anlegen
- Gesellschafter anlegen
- Gesetzlichen Vertreter des Unternehmens anlegen

Hat Ansprechpartner (2)

Muster, Sabine
Geburtsdatum: 25.08.1973

Muster, Thomas
Geburtsdatum: 18.05.1964

Hat Betriebsstätte

(H) MusterGmbH

Firma MusterGmbH Musterhobelweg 5 90451 Nürnberg

Gemeinde: 9564000 - Nürnberg (DE)

Gültigkeit: =

Hat Gesellschafter (2)

Merkmuster, Ronald

Beteiligungsnummer lt. Finanzamt: 130.000.00

Beteiligungshöhe: 130.000.00

Beteiligung in %: =

Beteil.-Art: =

Gültigkeit: =

Muster, Heidi

Beteiligungsnummer lt. Finanzamt: 130.000.00

Beteiligungshöhe: 130.000.00

Beteiligung in %: =

Beteil.-Art: =

Gültigkeit: =

Hat Gesetzlichen Vertreter des Unternehmens


Merkmuster, Ronald

Geburtsdatum: 18.07.1951

Gültigkeit: =

Anlage/Pflege zentraler Stammdaten


Tipps



Mandanten-Typen –
jede Steuer-Nr. = ein Mandant

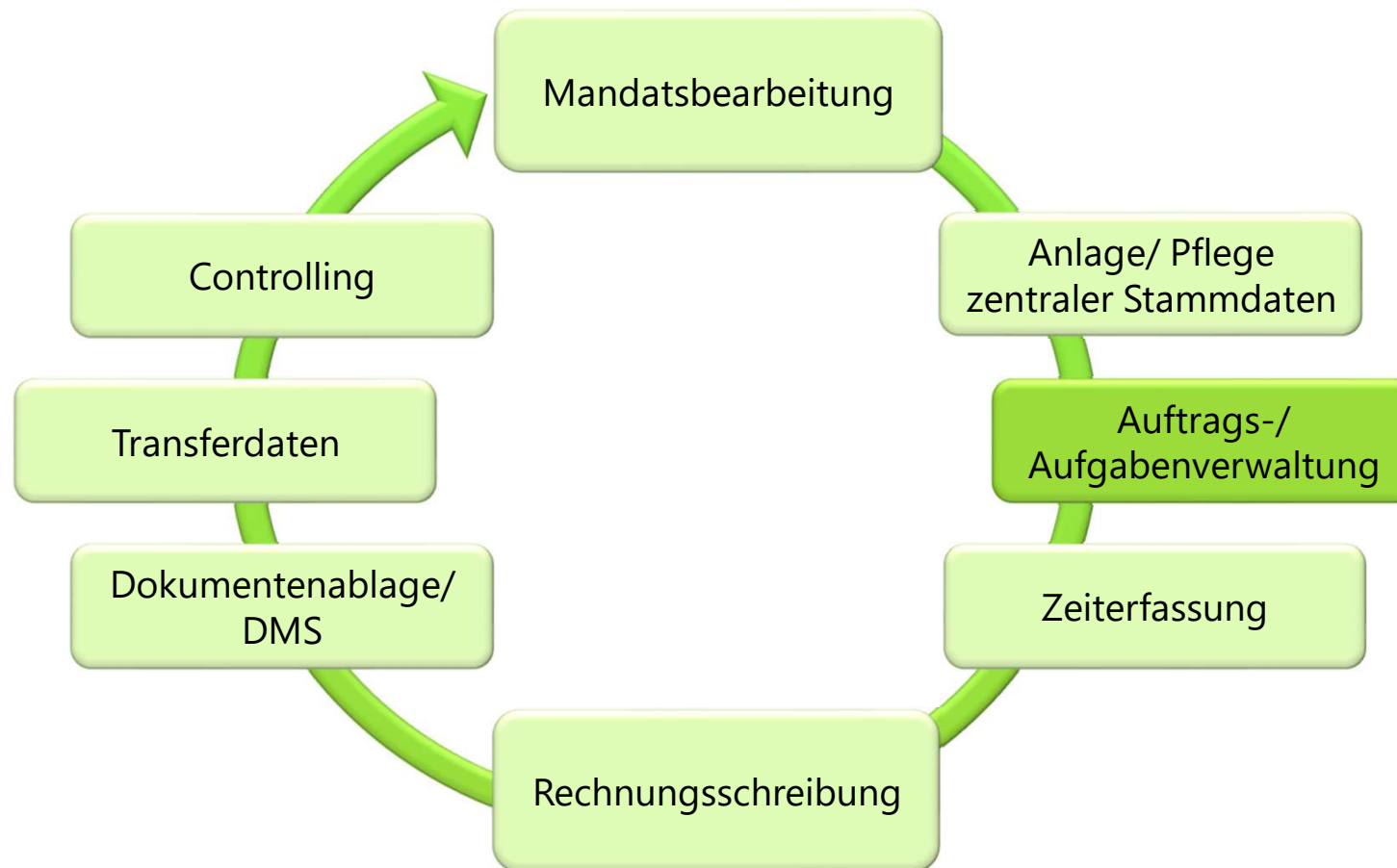


einheitliche Erfassung Telefon-/Fax-Nummer



interne Bestimmungen, welche Felder zu pflegen sind
→ diese entsprechend konsequent pflegen (z. B. E-Mail)

Workflow Mandatsbearbeitung



Vorteile einer Auftrags-/ Aufgabenverwaltung

Überwachung von Buchführungen/
Löhnen zu Stoßzeiten
(10. jeden Monats/20. jeden Monats)

Überblick welche Abschlüsse/
Steuererklärungen noch offen sind
(Auftragsüberwachung)

Kapazitätenschätzung der Zeit
hinsichtlich offener Aufträge



pro! DATEV Arbeitsplatz pro V.5.0

Datei Bearbeiten Ansicht Extras Fenster Hilfe

Suchen Schnellinfo: <Auswahl>

Übersicht

Aufträge

- Direktbearbeitung
 - Aufträge nach Mandant
 - Aufträge nach Mitarbeiter
- Geschäftsfelder
 - Fristverlängerung
 - Planung
- Gesamtübersicht
 - Alle Aufträge
 - Alle Unteraufträge
 - Alle Aufträge und Unteraufträge

Auftrag anlegen

Mandant: 10103 MusterGmbH Typ: 3

Allgemeine Monatsaufträge Jährliche Aufträge

☒ Auftragsanlage für eine Auftragsart ohne Berücksichtigung des Mandantentyps

VJ:

Auftragsart: 21 - Steuerl. Berat

Kategorie:

- 21 - Steuerl. Berat
- 24 - Private Steuern
- 31 - Sondert. LOHN
- 32 - Sondert. FIBU
- ☒ 34 - Lohn
- ☐ 35 - Abschluss
- ☐ Jährliche Aufträge

☒ Zusätzlich

☐ Auftragsanlage nur für Fristverlängerungen (ohne Unteraufträge) mit Berücksichtigung des Mandantentyps

VJ:

Auftragsart: 35 - Abschluss bei Mandantentyp 0, 2 und 3

Auftragsart: 24 - Private Steuern bei Mandantentyp 0, 1 und 2

OK Abbrechen

Name	Email	Geb.
nickermuster@web.de	17.02.1971	
jo@calderonetest.de	20.02.1971	
jo@gallermuster.de	16.02.1971	
Schmidtmuster@gmx.de	22.02.1971	
kosmosmuster@kosmosmuster.de	05.02.1971	

Name	Stadt	Email
10101 MusterGmbH	Münster	g.muster@aol.com
10102 Musterfirma	Nürnberg	muster@friztmuster.de
10103 MusterGmbH	Nürnberg	MusterGmbH@musterdaten.datev.de

Stammdaten | Dokumente | Aufträge | ProCheck | Offene Posten

Aufträge - Mandant 10103 MusterGmbH

Auftragsstatus: <Alle> Auftragsart: <Alle> VJ: <Alle> Unteraufträge: ☐

Auftr.	Auftragsbezeichnung	VJ	Untera.	Auftragsstatus	Mitarb.	Mitarbeiter 1	Soll-Beginn
33	Buchführung	2014	O	1	Teilnehmer, Hans	07.02.2014	
34	Lohn	2014	O	1	Teilnehmer, Hans	25.01.2014	
35	Abschluss	2014	O	1	Teilnehmer, Hans	10.03.2015	
33	Buchführung	2013	F	1	Teilnehmer, Hans	07.02.2013	
34	Lohn	2013	A	1	Teilnehmer, Hans	25.01.2013	
35	Abschluss	2013	I	1	Teilnehmer, Hans	10.03.2014	
33	Buchführung	2012	A	1	Teilnehmer, Hans	07.02.2012	
34	Lohn	2012	A	1	Teilnehmer, Hans	25.01.2012	
35	Abschluss	2012	A	1	Teilnehmer, Hans	10.03.2013	
33	Buchführung	2011	A	1	Teilnehmer, Hans	07.02.2011	
34	Lohn	2011	A	4	Gelbespiel, Gisela	25.01.2011	
35	Abschluss	2011	A	1	Teilnehmer, Hans	10.03.2012	

Unsere Kanzlei

Aufträge

Dokumente

Termine

Aufgaben

Wissensvermittlung

Service-Anwendungen

Auswertungen

Organisation

8.11.2025 VK 0

Auftrags-/Aufgabenverwaltung

DATEV Arbeitsplatz pro V.5.0

Suche in LEInfoform-/Info-Datenbank

Übersicht Mandantenübersicht **Aufträge nach Mandant**

FIBU - Aufträge nach Mandant

Schnellsuche: 10103

Gruppierfeld: Spaltenüberschrift(en) hier hineinziehen.

Mandant	Mandantenname	Auftrag	Auftragsbezeichnung	VJ	Unterauftr.	Unterauftragsbezeich.	Kategorie	Auftragsstatus	Auftragsstatus_Bez	Priorität	Mitarb.	Mitarbeiter 1	Mitarbeiter 2	Soll-Stund.	Ist-Stund.	Soll-Kost.	Ist-Koste
10103	MusterGmbH	33	Buchführung	2014	1	Januar	Keine	O	Offen		1	Teilnehmer, Hans		143,00	0,00	8.580,00	0,0
10103	MusterGmbH	33	Buchführung	2014	2	Februar	FIBU monatlich	O	Offen		1	Teilnehmer, Hans		11,00	0,00	660,00	0,0
10103	MusterGmbH	33	Buchführung	2014	3	März	FIBU monatlich	O	Offen		1	Teilnehmer, Hans		22,00	0,00	1.320,00	0,0
10103	MusterGmbH	33	Buchführung	2014	4	April	FIBU monatlich	O	Offen		1	Teilnehmer, Hans		11,00	0,00	660,00	0,0
10103	MusterGmbH	33	Buchführung	2014	5	Mai	FIBU monatlich	O	Offen		1	Teilnehmer, Hans		11,00	0,00	660,00	0,0
10103	MusterGmbH	33	Buchführung	2014	6	Juni	FIBU monatlich	O	Offen		1	Teilnehmer, Hans		11,00	0,00	660,00	0,0
10103	MusterGmbH	33	Buchführung	2014	7	Juli	FIBU monatlich	O	Offen		1	Teilnehmer, Hans		11,00	0,00	660,00	0,0
10103	MusterGmbH	33	Buchführung	2014	8	August	FIBU monatlich	O	Offen		1	Teilnehmer, Hans		11,00	0,00	660,00	0,0
10103	MusterGmbH	33	Buchführung	2014	9	September	FIBU monatlich	O	Offen		1	Teilnehmer, Hans		11,00	0,00	660,00	0,0
10103	MusterGmbH	33	Buchführung	2014	10	Oktober	FIBU monatlich	O	Offen		1	Teilnehmer, Hans		11,00	0,00	660,00	0,0
10103	MusterGmbH	33	Buchführung	2014	11	November	FIBU monatlich	O	Offen		1	Teilnehmer, Hans		11,00	0,00	660,00	0,0
10103	MusterGmbH	33	Buchführung	2014	12	Dezember	FIBU monatlich	O	Offen		1	Teilnehmer, Hans		11,00	0,00	660,00	0,0
10103	MusterGmbH	33	Buchführung	2013			Keine	F	Fakturierbar		1	Teilnehmer, Hans		143,00	166,00	8.580,00	9.960,0
10103	MusterGmbH	33	Buchführung	2013	1	Januar	FIBU monatlich	A	Abgeschlossen		1	Teilnehmer, Hans		11,00	11,00	660,00	660,0
10103	MusterGmbH	33	Buchführung	2013	2	Februar	FIBU monatlich	A	Abgeschlossen		1	Teilnehmer, Hans		22,00	11,00	1.320,00	660,0
10103	MusterGmbH	33	Buchführung	2013	3	März	FIBU monatlich	A	Abgeschlossen		1	Teilnehmer, Hans		11,00	16,00	660,00	960,0
10103	MusterGmbH	33	Buchführung	2013	4	April	FIBU monatlich	A	Abgeschlossen		1	Teilnehmer, Hans		11,00	16,00	660,00	960,0
10103	MusterGmbH	33	Buchführung	2013	5	Mai	FIBU monatlich	A	Abgeschlossen		1	Teilnehmer, Hans		11,00	16,00	660,00	960,0
10103	MusterGmbH	33	Buchführung	2013	6	Juni	FIBU monatlich	A	Abgeschlossen		1	Teilnehmer, Hans		11,00	16,00	660,00	960,0
10103	MusterGmbH	33	Buchführung	2013	7	Juli	FIBU monatlich	A	Abgeschlossen		1	Teilnehmer, Hans		11,00	16,00	660,00	960,0
10103	MusterGmbH	33	Buchführung	2013	8	August	FIBU monatlich	A	Abgeschlossen		1	Teilnehmer, Hans		11,00	16,00	660,00	960,0
10103	MusterGmbH	33	Buchführung	2013	9	September	FIBU monatlich	A	Abgeschlossen		1	Teilnehmer, Hans		11,00	16,00	660,00	960,0
10103	MusterGmbH	33	Buchführung	2013	10	Oktober	FIBU monatlich	A	Abgeschlossen		1	Teilnehmer, Hans		11,00	16,00	660,00	960,0
10103	MusterGmbH	33	Buchführung	2013	11	November	FIBU monatlich	A	Abgeschlossen		1	Teilnehmer, Hans		11,00	16,00	660,00	960,0
10103	MusterGmbH	33	Buchführung	2013	12	Dezember	FIBU monatlich	A	Abgeschlossen		1	Teilnehmer, Hans		11,00	0,00	660,00	0,0
10103	MusterGmbH	33	Buchführung	2012			Keine	A	Abgeschlossen		1	Teilnehmer, Hans		143,00	132,00	8.580,00	7.920,0
10103	MusterGmbH	33	Buchführung	2012	1	Januar	FIBU monatlich	A	Abgeschlossen		4	Gelb Beispiel, Gisela		11,00	11,00	660,00	660,0
10103	MusterGmbH	33	Buchführung	2012	2	Februar	FIBU monatlich	A	Abgeschlossen		4	Gelb Beispiel, Gisela		22,00	11,00	1.320,00	660,0
10103	MusterGmbH	33	Buchführung	2012	3	März	FIBU monatlich	A	Abgeschlossen		1	Teilnehmer, Hans		11,00	11,00	660,00	660,0
10103	MusterGmbH	33	Buchführung	2012	4	April	FIBU monatlich	A	Abgeschlossen		1	Teilnehmer, Hans		11,00	11,00	660,00	660,0
10103	MusterGmbH	33	Buchführung	2012	5	Mai	FIBU monatlich	A	Abgeschlossen		1	Teilnehmer, Hans		11,00	11,00	660,00	660,0
10103	MusterGmbH	33	Buchführung	2012	6	Juni	FIBU monatlich	A	Abgeschlossen		1	Teilnehmer, Hans		11,00	11,00	660,00	660,0
10103	MusterGmbH	33	Buchführung	2012	7	Juli	FIBU monatlich	A	Abgeschlossen		1	Teilnehmer, Hans		11,00	11,00	660,00	660,0
10103	MusterGmbH	33	Buchführung	2012	8	August	FIBU monatlich	A	Abgeschlossen		1	Teilnehmer, Hans		11,00	11,00	660,00	660,0
10103	MusterGmbH	33	Buchführung	2012	9	September	FIBU monatlich	A	Abgeschlossen		1	Teilnehmer, Hans		11,00	11,00	660,00	660,0
10103	MusterGmbH	33	Buchführung	2012	10	Oktober	FIBU monatlich	A	Abgeschlossen		1	Teilnehmer, Hans		11,00	11,00	660,00	660,0
10103	MusterGmbH	33	Buchführung	2012	11	November	FIBU monatlich	A	Abgeschlossen		1	Teilnehmer, Hans		11,00	11,00	660,00	660,0
10103	MusterGmbH	33	Buchführung	2012	12	Dezember	FIBU monatlich	A	Abgeschlossen		1	Teilnehmer, Hans		11,00	11,00	660,00	660,0

Details

Ansicht

alle Aufträge und Unteraufträge

nur Aufträge

Summen über die markierten Aufträge

Soll-Werte: Stunden: 111

Ist-Werte: Stunden: 111

Programmauche

Programme suchen

Kontextbezogene ...

Programme öffnen

Kontextbezogene Links

Auftrag bearbeiten

Funktion ausführen


- Mandantendaten bearbeiten
- Auftrag löschen
- Folgeauftrag bereitstellen
- Auftragsplanwerte ändern
- Auftragsstatus ändern
- Statusinformationen ersetzen
- Kategorie ändern
- Checkliste anlegen
- Mandant anlegen
- Aufgabe anlegen
- Termin erfassen
- Telefonnotiz anlegen
- Zeiten erfassen

Weitere Funktionen


- Outlook-Abgleich
- Fristverlängerungsassistent starten
- Individuelle Felder bearbeiten
- Anschreiben erstellen

Auftrags-/ Aufgabenverwaltung


Tipps



bei der Jahresübernahme der Aufträge wird der Aufwand in Stunden und Euro auf Basis der vorherigen Leistungserfassung übernommen



sofort nach Mandatsannahme bzw. Mandatsanlage sollten die Aufträge angelegt werden
→ ansonsten evtl. Fehlplanung

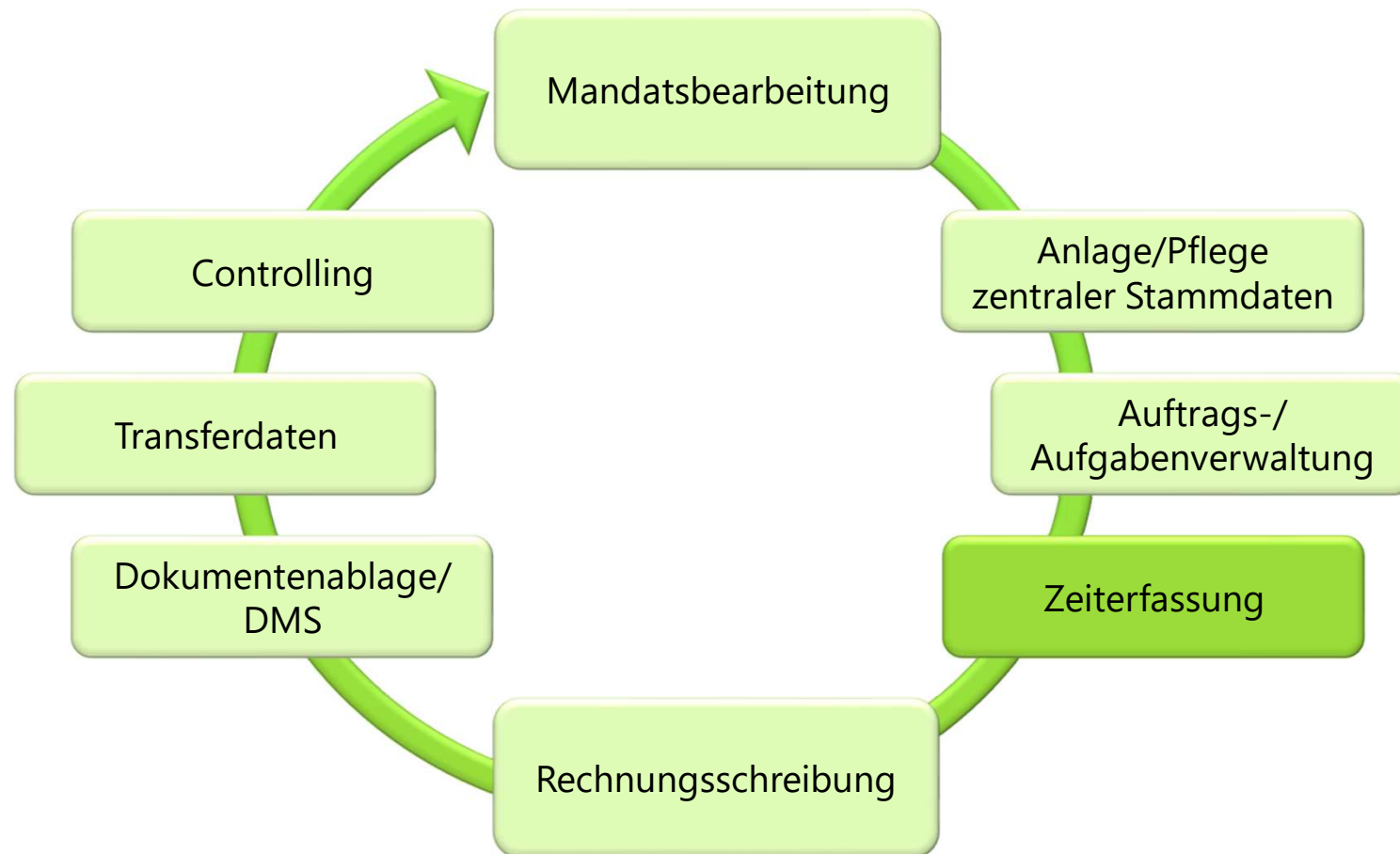


bei abgeschlossenen Aufträgen „Ist-Ende“ eintragen
(Möglichkeit der Regelung in ProCheck)

Kaffeepause



Workflow Mandatsbearbeitung



Gründe für die Zeiterfassung

- Kostenbewusstsein schaffen
- Voraussetzung für Deckungsbeitragsrechnung
- Vollzeit notwendig (Anwesenheit = Zeiterfassung)
- Grundlage für Rechnungsschreibung/Honorare



Zeiterfassung


Zeiten und Kosten, Stoppuhr und Gegenstandswerte

Übersicht Aufwände / Stoppuhr / Gegenstandswerte

Aufwände Stoppuhr Gegenstandswerte

⇒ Auswahl der angezeigten Aufwandsbuchungen >> aktuelles Datum <<

Schnellsuche Mandant, Mandantenname, Auftragsart, Auftragsartbezeichnung oder Aufwandsart ☐ Gruppierfeld ☐ Erweiterte Suche

Status	Zeit von - bis	Wert	Mandant	Mandantenname	Aufwandsart	Bezeichnung	Auftragsart	Bezeichnung	VJ	UA	Datum	Mitarbeiter
 Keine Daten vorhanden												

Gesamt Std.: Erfasste Std.: Offene Std.: Zugeordnete Std.:

Standard ⇒ Erfassungszelle konfigurieren ☐ Stapel erfassen

*Aufwandspos.: *Wert Std.: *Mandant: 101 Muster GmbH *Auftragsart: *VJ: UA: *Datum: 28.05.2019 *Mitarbeiter: 99999 Administrator, ...

Kommentar:


☐ Fakturierbar ☐ Auftrag ☐ Unterauftrag

⇒ Speichern und Gegenstandswerte erfassen

Zeiterfassung



Tipps



Mitarbeiter müssen lernen Stunden zu erfassen
→ wichtig für Auswertungen



Auftragsplanung = Sollvorgabe für Folgejahr



Stundensatz-Kalkulation auf Ist-Kosten-Basis
(ohne Gewinnzuschlag/Unternehmer-Lohn)

Exkurs: Kalkulation des Mitarbeiterstundensatzes

Personalkosten und Stundensatz
aus Arbeitgebersicht Angaben in Euro

mit Gemeinkosten

Zurück
Drucken
Stammdaten
Auswertung

Eingabe:

Eingaben für den einzelnen MA

Brutto-Gehalt im Monat	3.000
- Schrittweite	100
Region	alte BL
KV-Pflicht	gesetzlich
KV-/PV-(AG)-Beitrag falls Privat	
RV-Pflicht	ja
Sonstige Kosten	ja
Weihnachtsgeld	1/2 Monatsg.
Urlaubsgeld	1/2 Monatsg.
Arbeitsstage/Monat	20,00
Arbeitsstunden/Tag	8,00
Fehltage/Jahr (z.B. Urlaub)	

Eingabe der Gemeinkosten aller MA

Materialkosten/Jahr	
Abschreibungen/Jahr	
Personalkosten/Jahr	
Sonstige Kosten/Jahr	
Zahl der Mitarbeiter	1
Gewinnaufschlag/Jahr	200.000
Schrittweite Gewinn	5.000

Ergebnis

Brutto-Gehalt	3.000,00
KV und PV-Betrag	249,75
RV und AV-Betrag	328,50
Sonstige Kosten	30,00
1/12 Weihnachtsgeld (WG)	125,00
1/12 SV-Betrag auf WG	20,97
1/12 Urlaubsgeld (UG)	125,00
1/12 SV-Betrag auf UG	20,97
Monatspersonalkosten	3.900,19
in % Bruttogehalt	130,01%
/ Stunden/Monat ohne Fehltage	160,00
Einzelstundensatz ohne Fehltage	24,38
/ Stunden/Monat inkl. Fehltage	160,00
Einzelstundensatz inkl. Fehltage	24,38

Gemeinkosten im Jahr	0
Stunden im Jahr	1.920
+ Gemeinkostensatz je Std.	0,00
+ Gewinnaufschlag je Std.	104,17
Stundensatz ohne Fehltage	128,54
Stundensatz inkl. Fehltage	128,54
inkl. Gemeinkosten	

Mitarbeiterstundensätze können Sie in der Schnellberechnung **Personalkosten und Stundensatz** des Programms DATEV Personalkostenplanung pro kalkulieren. DATEV Personalkostenplanung pro ist im DATEV Mehrwert-Angebot in DATEV Wirtschaftsberatung classic pro enthalten.

kurze Praktikerlösung

$$\frac{1 \text{ Jahresbrutto} \times 130 \%}{1.250 \text{ produktive Std./p. A.}} = \text{€/produktive Std.}$$

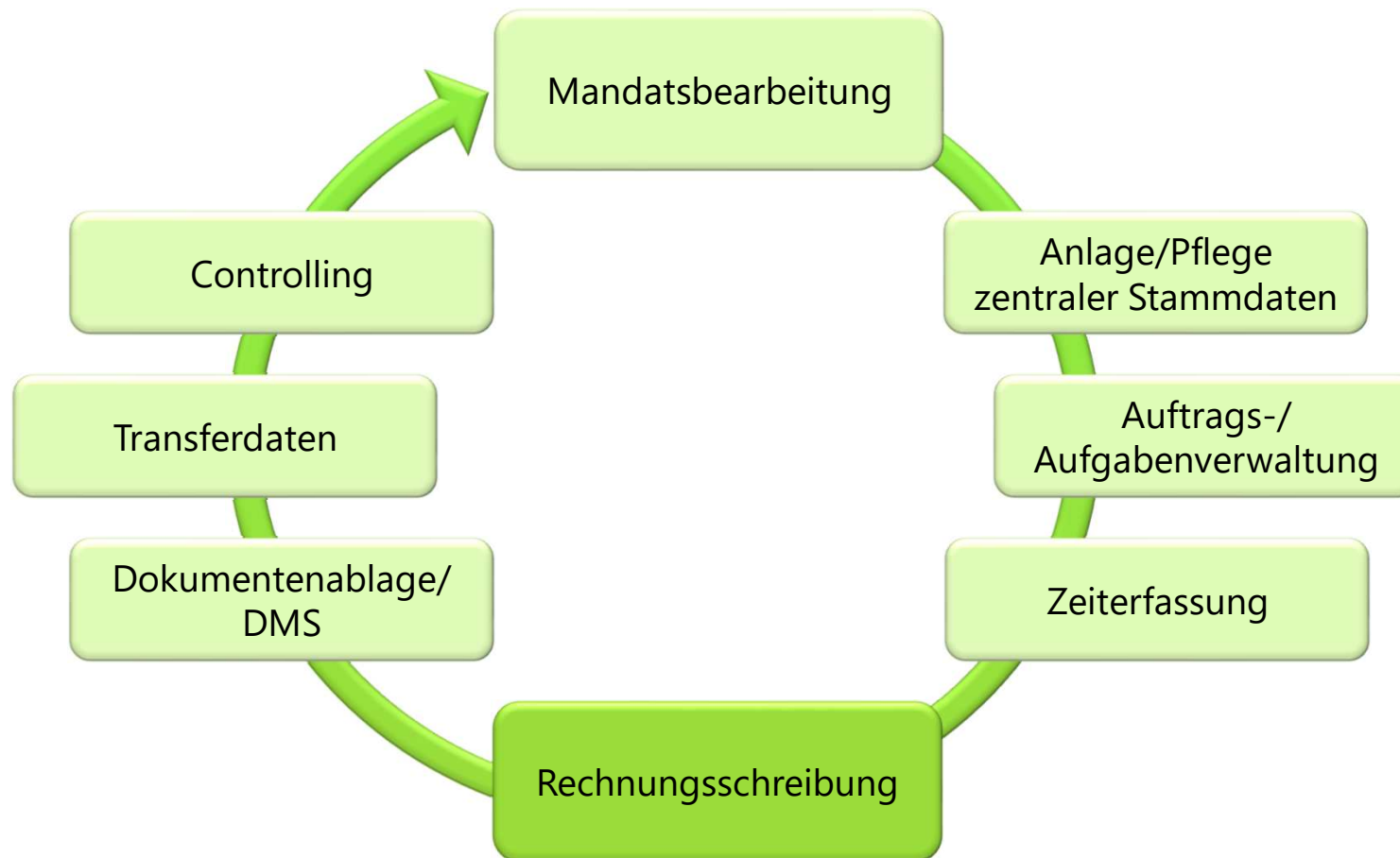
$$\frac{2 \text{ Gesamtkosten BWA} - \text{produktive Lohnkosten BWA}}{\text{Gemeinkosten}} =$$

$$\frac{3 \text{ Gemeinkosten}}{\text{produktive Lohnkosten}} \times 100 = \% \text{-Aufschlag}$$

$$\frac{4 \text{ €/produktive Std.} \times \% \text{-Aufschlag}}{\text{Gemeinkosten/Std.}} =$$

$$\frac{5 \text{ €/produktive Std.} \times \text{Gemeinkosten/Std.}}{\text{Mitarbeiter-Std.-Satz}} =$$

Workflow Mandatsbearbeitung



Vorteile der Rechnungsschreibung

- keine manuelle Ablage von Word-/Excel-Dateien in Laufwerksverzeichnissen
- fortlaufende Rechnungsnummerierung
- automatische Hochsetzung der Periode bei wiederkehrenden Rechnungen
- automatische Vorschussgegenrechnung
- wenn Gegenstandswerte bereits vorhanden
 - → automatischer Rechnungsvorschlag und damit geringe Nacharbeit
- Erfolgskontrolle DB
 - weitere Synergieeffekte:
 - Controlling
 - Debitoren – Sollstellung zur eigenen FIBU
 - Zahlungsverkehr

MUSTERKANZLEI
WIRTSCHAFTSPRÜFUNG - STEUERBERATUNG

MUSTERKANZLEI Fürther Musterstr. 112 90431 Nürnberg

Firma
MusterGmbH
Musterhobelweg 5
90451 Nürnberg

Bei Zahlung bitte angeben:

Rechnungsnummer:	10001
Rechnungsdatum:	20.09.2012
Mandantennummer:	10103

Rechnung

Wir erlauben uns, Ihnen für unsere Tätigkeit zu berechnen und bitten höflich um Überweisung des Betrags. Das Leistungsdatum entspricht dem Rechnungsdatum.

Tätigkeit Paragraph	Monat Jahr	Gegenstands-wert/ Einheiten	Satz	Tab.	Betrag in Euro
Erstmalige Einrichtung von Lohnkonten und Aufnahme der Stammdaten § 34 Abs. 1 StBGebV	Juni 2012	3 AN	5,80 EUR		17,40
Führung von Lohnkonten und Anfertigung der Lohnabrechnung § 34 Abs. 2 StBGebV	Juni 2012	25 AN	8,00 EUR		200,00
Hilfeleistung bei sonstigen Tätigkeiten im Zusammenhang mit dem Lohnsteuerabzug und der Lohnbuchführung in Verb. mit §13 Satz 1 Nr.1 und Satz 2 StBGebV § 34 Abs. 5 StBGebV	Juni 2012	2,00 Std	65,00 EUR		130,00
Auslagen gemäß § 16 StBGebV					15,00
Summe Nettobeträge					362,40
Umsatzsteuerbetrag 19,00 %					68,86
Rechnungsbetrag					431,26

Mit freundlichen Grüßen

Dipl.-Betriebswirt (FH) Paul Prüfungsleiter
Musterkanzlei Wirtschaftsprüfung - Steuerberatung

Rechnungsschreibung

Rechnungsschreibung und Kostenkontrolle V.8.0 - Fritz Mustermann / Hauptsitz

Datenauswahl Bearbeiten Ansicht Auswertungen Kommunikation Extras Fenster ?

Übersicht: x

- Rechnungen
- Kostenpositionen
- Fehlzeiten
- Vorschüsse
- Transferdaten
- Stammdaten
- Kanzleidataen

Offene Rechnungen (Gebührenfindung)

Man	Or	Mandantenname	G	S	Auftrag	UA	Re-Endbetrag	Gebühren-Netto	Gek. Kosten	Gebühren-Brutto	Vorschuss-Brutto	Mitarbeiter	Re-Jahr
10103		MusterGmbH	D	33/13			0,00	0,00	0,00	0,00	0,00	4	
10103		MusterGmbH	D	35/13			0,00	0,00	0,00	0,00	0,00	4	
10103		MusterGmbH	D				0,00	0,00	0,00	0,00	0,00	4	
10103		MusterGmbH	D	34/14	1		392,70	330,00	0,00	392,70	0,00	4	
10103		MusterGmbH	D	33/14	1		1.904,00	1.600,00	0,00	1.904,00	0,00	4	

Rechnungsdisposition - Rechnung: / - Mandant: 10103 / MusterGmbH

Zugeordnet: Stunden: 0,00 Kosten: 0,00 Gebühren: 0,00 Vorschüsse: 0,00 DB: 0,00

Offen: Stunden: 167,34 Kosten: 10.093,33 Gebühren: 0,00 Vorschüsse: 19.200,00

Gebührenpositionen | Aufträge | Vorschau | Mandanteninfo

Zugeordnete Gebührenpositionen: Gebühren zuordnen: Gebühren bearbeiten:

Auftrag	Auftragsbezeichnung	VJ	Geb	Gebührenkurzbez	Gegenstandswe	IE	Satz	10/20	Betrag (m. M.)	\$ 15 (m. M.)
33	Buchführung	2013	3301	Buchf. m. Kont.	0	EUR	6,00	10		

Gebühr: V: Auftrag: VJ: 0: UA: Abr.: GW/Einheiten: Satz: Betrag: \$16: \$16 (o. M.): M: R:

3301 4 33 2013 0 G EUR 6,00 / 10 G 12 J

Kostenpositionen | Gebührendetails | Werte-Informationen | Vorjahresauftrag | Vorschüsse

Gebührentext: (Zeilenumsbruch mit Strg+Enter) Buchführung einschließlich des Kontierens der Belege

Objektbezeichnung:

Verantw. Mitarbeiter: 4 Gelbbeispiel Rhythmus: Jährlich ☒ Satz vorbelegen

Kost 1 / Kost 2: / Leistungsdatum: ☐ GW vorbelegen

Übernehmen | Felder leeren | GW-Faktoren...

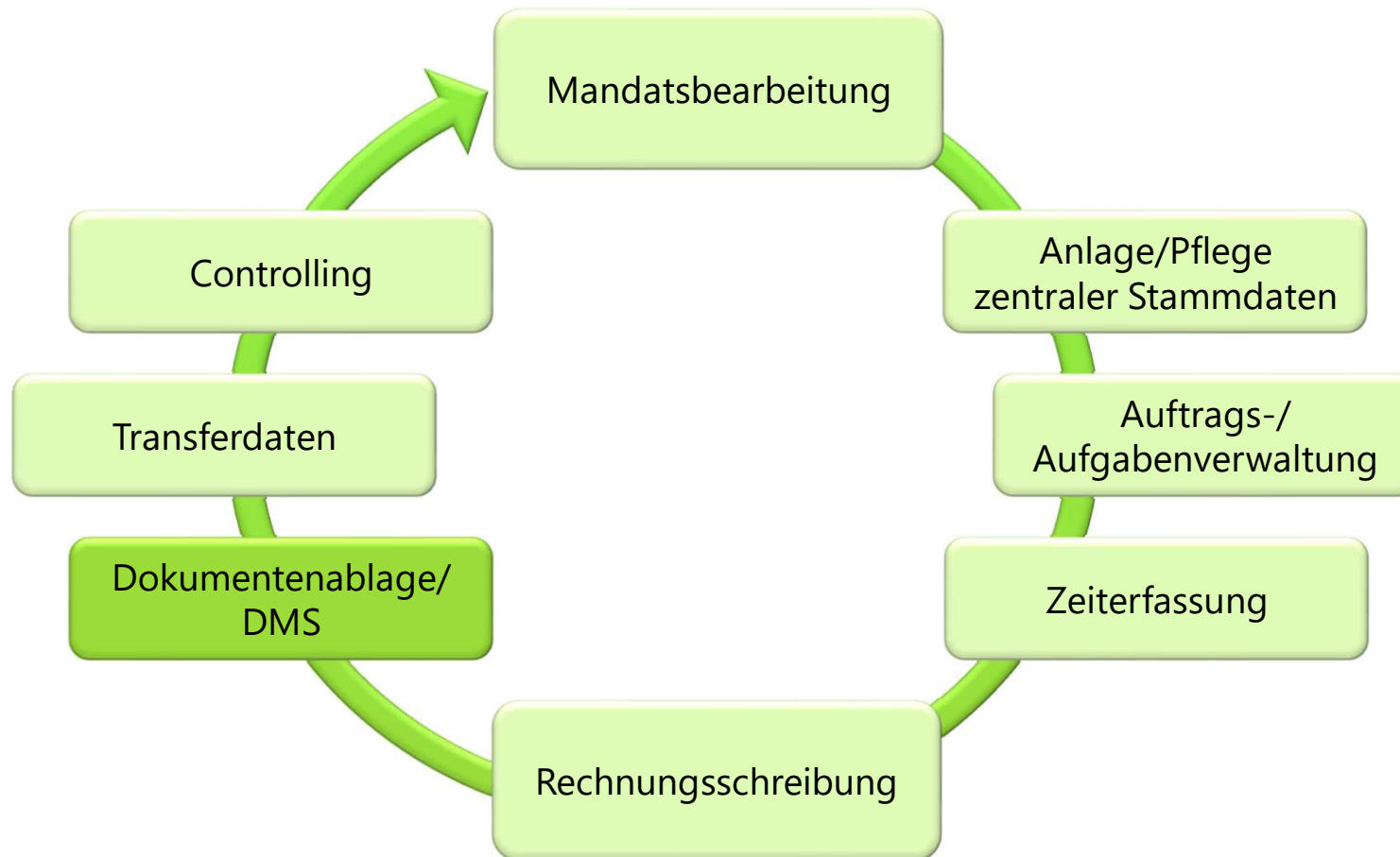
Schließen | Zuordnung... | Grundwerte... | Hilfe ☒ Anzeige auftragsbezogen einschränken

☒ Anzeige auftragsbezogen einschränken

☐ Summe über die markierten Rechnungen

Anzahl: 0 Gebühren-Netto: 0,00

Workflow Mandatsbearbeitung



Softwareunterstützung DATEV-Lösungen zum Dokumentenmanagement

Dokumentenerstellung und -ablage

Eigenorganisation compact/ classic/ comfort (Dokumentenablage)

- Dokumentensuche nach Volltextinformationen (Microsoft Office-Dokumente)
- Dokumentensuche nach Indexinformationen
- Microsoft Office-Integration
- Vorlagenverwaltung, Schriftguterstellung

- Standardumfang
- kostenpflichtige Erweiterung

Suche, Bearbeitung und Archivierung & prozessorientierte Dokumentenbearbeitung

- DATEV DMS Posteingangsassistent
 - DATEV DMS OCR
 - DATEV DMS Buchungsassistent (geplant)
- } inkl.

DATEV DMS

- Elektronische Stempel, Notizen, Markierungen
- Vorgangsmappe („virtueller Schnellhefter“)
- Verschlagwortungs-Knigge (einheitliche Ablage)
- Prozessunterstützung (z. B. Weiterleiten)
- Dokumentenstatus, -strukturen
- Archivierung gemäß steuerrechtlicher Anforderungen nach GoBD/ GDPdU
- Dokumentenhistorie/ Versionsverwaltung
- Dokumentensuche nach Volltextinformationen (Microsoft Office-Dokumente)
- Dokumentensuche nach Indexinformationen
- Microsoft Office-Integration
- Vorlagenverwaltung, Schriftguterstellung

Dokumentenablage

Dokumentenablage V.2.7

Suche in LEInform/Info-Datenbank

Dokumente

- Alle Dokumente
- Mandanten
- Finanzämter
- Mitarbeiter
- Banken
- Gemeinden
- Berufsgenossenschaften
- Krankenkassen
- Landesverbände
- Oberfinanzdirektionen
- Versorgungswerke
- Arbeitsagenturen
- IHK/HWK
- Kategorie 1
- Kategorie 2
- Kategorie 3
- Kategorie 4
- Berufsständische Organisatio...
- Fachgenichte
- Ordentliche Gerichte
- Staatsanwaltschaften
- Individuelle Anschriften
- Schadensversicherungen
- Zusatzversorgungskassen
- Kantale
- Papierkorb
- Gelöschte Dokumente
- Dokumente gelöschter Ordnu...
- Standardübersichten
- Freie Suche nach Dokumenten
- Meine Dokumente der letzten 7 ...
- Alle Dokumente der letzten 7 ...
- Zu buchende Belege
- Serienbriefe
- Telefonnotizen
- Archivierte Dokumente

Alle Dokumente

Bereich: Mandanten

Ablagestruktur

- Mandanten (68)
 - <Keine Angabe> (24)
 - Dokument 1 Mandanten
 - 10000_Kanzleina... Mandanten
 - 10000_Kanzleina... Mandanten
 - 10000_Kanzleina... Mandanten
 - 10000_Kanzleina... Mandanten
 - Blitzlicht Januar 2... Mandanten
 - Rechnung 81/20... Mandanten
 - 10000_Kanzleina... Mandanten
 - Rechnung für Un... Mandanten
 - Rechnung für Un... Mandanten
 - xcxvc Mandanten
 - Rechnung für Un... Mandanten
 - Testnotiz ZuA Mandanten
 - Voraus. Einzel-Z... Mandanten
 - Voraus. Einzel-Z... Mandanten
 - Voraus. Einzel-Z... Mandanten
 - Voraus. Einzel-Z... Mandanten
 - Rechnung für Un... Mandanten
 - Mandantenbrief ... Mandanten
 - Mandantenbrief ... Mandanten
 - Mandantenbrief ... Mandanten
 - Mandantenbrief ... Mandanten
 - Mandantenbrief ... Mandanten
 - Mandantenbrief ... Mandanten
 - Mandantenbrief ... Mandanten
 - Mandantenbrief ... Mandanten
 - Rechnung für Un... Mandanten
 - Voraus. Einzel-Z... Mandanten
 - Voraus. Einzel-Z... Mandanten
 - Voraus. Einzel-Z... Mandanten
 - Voraus. Einzel-Z... Mandanten
 - Mandantenbrief ... Mandanten

Dokument im Dokumentenmanagement ablegen

Ablage

Bereich: Mandanten Mandant: 10103 - MusterGmbH

Ordner: Private Steuern Register: <Keine Angabe>

Attribute

Beschreibung: EST-Bescheid 2012

Stichworte: EST Bescheid

Jahr: 2012 Monat: <Keine Angabe>

Bearbeiter: Weißbeispiel, Wolfgang - ww

☐ Handakte ☐ Schreibschutz

Beleginfo

Belegnummer: Belegstatus: <Keine Angabe> Belegdatum: <Keine Angabe>

Betrag: EUR

KOST1: KOST2: KOST-Datum: <Keine Angabe>

Notiz

Aufbewahrung

☐ Archivieren Amt: <Keine Angabe> ☐ Löschen Amt: <Keine Angabe>

Archiv: <Keine Angabe>

Dateinfo

☐ Posteingang anlegen ☒ Postausgang anlegen ☐ Aufgabe anlegen

OK Abbrechen

Abgelegt am	Geändert am	Belegstatus	Belegdatum	Belegnummer	Stichworte
07.06.2013	16.10.2013				
07.06.2013	16.10.2013				
10.05.2011	10.05.2011				
10.05.2011	10.05.2011				
10.05.2011	10.05.2011				
10.05.2011	10.05.2011				
11.10.2010	11.10.2010				Blitzlicht
27.07.2010	28.12.2011				Rechnung
06.07.2010	28.12.2011				
07.05.2009	13.04.2012				
24.03.2009	13.04.2012				Rechnung
13.03.2009	13.04.2012				Rechnung
06.03.2009	13.04.2012				cybcbv
06.03.2009	13.04.2012				
26.02.2009	13.04.2012				Rechnung
23.02.2009	13.04.2012				Testnotiz ZuA
06.03.2009	13.04.2012				
05.12.2008	13.10.2012				
05.09.2008	13.10.2012				
06.06.2008	13.10.2012				
05.10.2007	13.10.2012				
30.03.2009	13.04.2012				Rechnung
01.10.2008	13.10.2012				
02.06.2008	13.10.2012				
02.05.2008	13.10.2012				
01.04.2008	13.10.2012				
03.03.2008	13.10.2012				
04.02.2008	13.10.2012				
03.01.2008	13.10.2012				
20.07.2008	13.10.2012				
20.09.2008	13.10.2012				
20.08.2008	13.10.2012				
03.04.2008	13.10.2012				Rechnung
07.03.2008	13.10.2012				
07.12.2007	13.10.2012				
06.09.2007	13.10.2012				
08.06.2007	13.10.2012				
08.03.2007	13.10.2012				
06.12.2006	13.10.2012				
28.09.2007	13.10.2012				

Posteingang und Fristberechnung

Posteingang anlegen

Posteingang Bescheide Bearbeiten Ansicht Hilfe

Speichern und neu (Werte beibehalten) Speichern und neu (leere Maske) Speichern und schließen

10102 Musterfirma / Est / 2012 / Steuerpflichtiger Musterfirma, Fred / Ehegatte Musterfirma, Hanne

Erfassung zu Mandant Erfassung zu Akte

Post- und Fristerfassung Bescheidprüfung Steuer- und Beitragszahlungen

Posterfassung:

Eingangsdatum: 16.07.2014

Mandant: 10102 - Musterfirma

Dokumentart: 1401 Est-Bescheid

Eingangsart: 01 Brief §122, Abs.2 Nr.1 AO

Steuerart: 2401 Einkommensteuer

Veranlagungsform: einzeln/gemeinsam veranlagt

Veranlagungsjahr: 2012

Absender: 002 Finanzamt DE 9238
Finanzamt Nürnberg-Nord
90340 Nürnberg

Fristerfassung:

Fristtyp: 01 Rechtsbehelfsfrist nach §355 AO Deutschland

Bekanntgabe bei Poststelle - Steuerkanzlei Testmuster (DE-BY)

Aufgrund erkannter Empfangsvollmacht werden die Eingangsdaten der Kanzlei genutzt.

Zuständige Behörde (Finanzamt) - Finanzamt Nürnberg-Nord (DE-BY)

StNr./HebNr./Aktz.: 238 123 45672

Zuständig (Frist): 6 - Rotmuster, Resi

☐ Dokumentdatum fehlt

☐ Rechtsbehelfsbelehrung fehlt

☒ Bekanntgabevermutung anwenden

Fristerfassung und -berechnung [Frist berechnen](#)

Dokumentdatum: Mo 14.07.2014 Bekanntgabedatum: Do 17.07.2014

1. Vorfrist: Mi 13.08.2014 **Fristende:** Mo 18.08.2014

Bearbeitungsstand: 01 Offen [Zur Bescheidprüfung](#)

☐ nach Speichern neue Aufgabe anlegen

Speichern und neu (Werte beibehalten) Speichern und neu (leere Maske) Speichern und schließen Abbrechen

Elektronischer Bescheidabgleich

Posteingang anlegen

Posteingang Bescheide Bearbeiten Ansicht Hilfe

Speichern und neu (Werte beibehalten) Speichern und neu (leere Maske) Speichern und schließen

10102 Musterfirma / ESt / 2012 / Steuerpflichtiger Musterfirma, Fred / Ehegatte Musterfirma, Hanne

☒ Erfassung zu Mandant ☐ Erfassung zu Akte

Post- und Fristerfassung **Bescheidprüfung** Steuer- und Beitragszahlungen

Steuernr./Aktanz.: 238 123 45672 Vorbehalt gem. § 164 AO: kein Vorbehalt Bescheiddatum: 01.03.2013

Identifikationsnr./Stpfl.: Identifikationsnr./Eheg.: Mitarbeiter der Erklärung: 8 - Mustermann, Fritz

Datum der Fälligkeit: 04.04.2013

☒ Vorläufig ☐ Berichtigung Bearbeitungsstand: 01 Offen

Abgleichwerte | enthaltene Vorläufigkeiten nach § 165 AO | Erläuterung | Vorauszahlungen dieses Bescheids

Bezeichnung	Bescheid	Erklärung	Abweichung	Währung	Hinweis
Abrechnungsergebnisse					
festzusetzende ESt	21.477,00	21.086,00	391,00 EURO		
anzurechnende Lohnsteuer	18.165,00	18.165,00	0,00 EURO		
anzurechnende KESt	38,00	38,00	0,00 EURO		
anzurechnende Zinsabschlagsteuer	61,00	61,00	0,00 EURO		
anrechenbare ausländische Quellensteuer	223,00	223,00	0,00 EURO		
verbleibende Einkommensteuer	2.990,00	2.599,00	391,00 EURO		
bereits gettigter Betrag ESt	0,00			EURO	EURO-Wert wu...
Nachzahlung / Erstattung ESt	2.990,00	2.599,00	391,00 EURO		
Ausgleich durch Verrechnung	0,00			EURO	Abrechnungsinf...
ESt Vollziehung ausgesetzt	0,00			EURO	Abrechnungsinf...
festgesetzter SoZ	1.028,77	1.007,27	21,50 EURO		
anzurechnender Solidaritätszuschlag Lohnsteuer	789,08	789,08	0,00 EURO		
anzurechnender Solidaritätszuschlag KESt	3,34	3,34	0,00 EURO		
verbleibender Solidaritätszuschlag	236,35	214,85	21,50 EURO		
bereits gettigter Betrag SoZ	0,00			EURO	EURO-Wert wu...
Nachzahlung / Erstattung Solidaritätszuschlag Steuerpfl.	236,35	214,85	21,50 EURO		
SoZ Ausgleich durch Verrechnung	0,00			EURO	Abrechnungsinf...
SoZ Vollziehung ausgesetzt	0,00			EURO	Abrechnungsinf...
bereits gettigte KiSt		15,34		EURO	EURO-Wert wu...

☐ nach Speichern neue Aufgabe anlegen

Speichern und neu (Werte beibehalten) Speichern und neu (leere Maske) Speichern und schließen Abbrechen


Dokumentenablage



Tipps



schlanker Prozess der Bescheidprüfung mit anschließender direkter Information an Mandant und Fakturierung

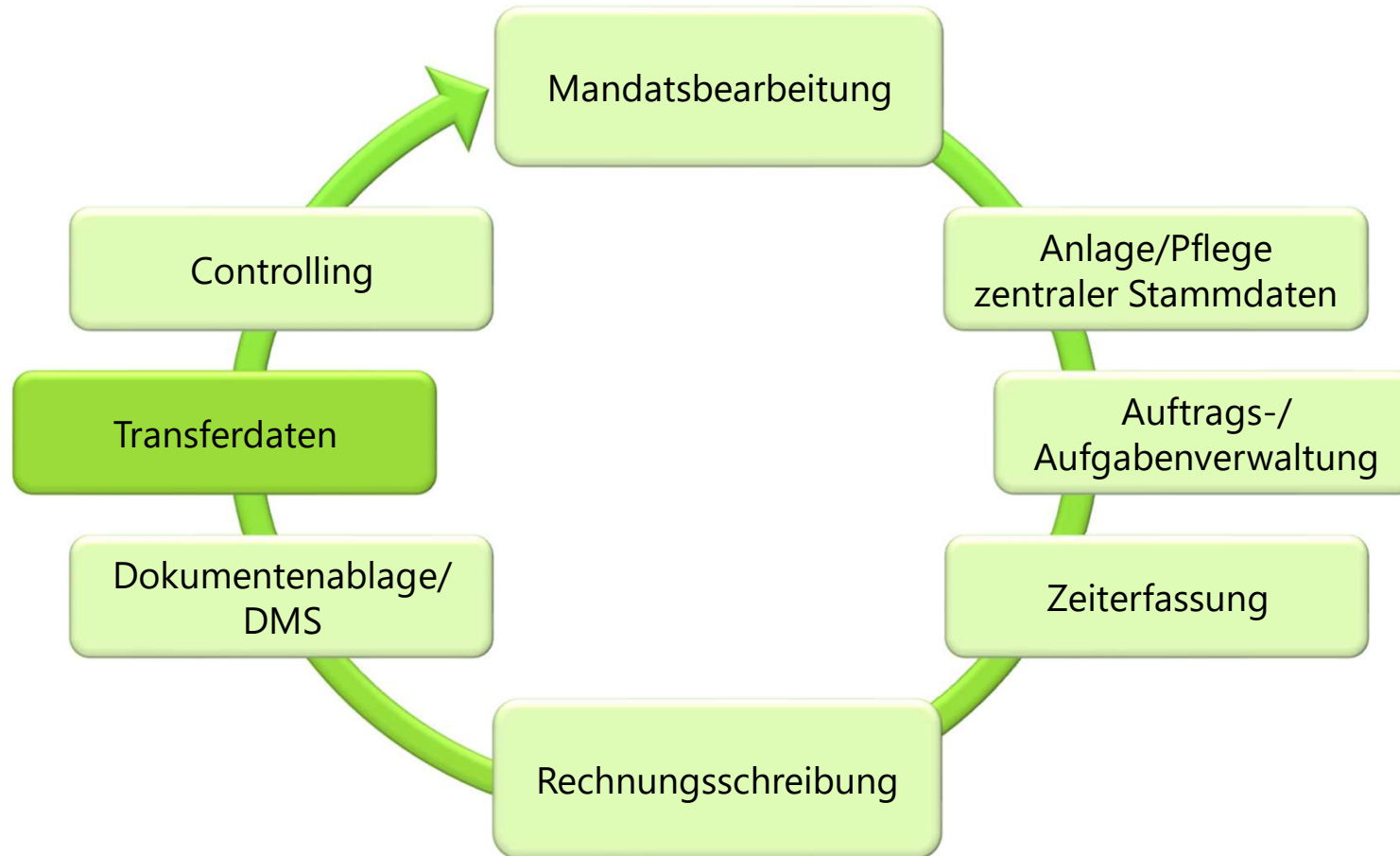


durch Standardvorlagen einheitlicher Außenauftritt der Kanzlei



kurze prägnante einheitliche Verschlagwortung regeln

Workflow Mandatsbearbeitung



Transferdaten

Zahlungsverkehr

Alle Zahlungsträgersätze									
(Beträge in EUR)									
Mandant	Mandantenname	Re.-Jahr	Re.-Nummer	Re.-Datum	Re.-Endbetrag	Ztr.	Ztr.-Kurzbezeichnung	Ü	L
10001	Calderonetest OHG	2008	1002	28.01.2008	357,00	R	Lastschrift m.R.	✓	
10004	Gallermuster OHG	2008	1004	28.01.2008	357,00	R	Lastschrift m.R.	✓	
10010	Jägertest, David	2008	1005	28.01.2008	72,83	R	Lastschrift m.R.	✓	
10001	Calderonetest OHG	2008	1003	28.01.2008	166,60	R	Lastschrift m.R.	✓	
10004	Gallermuster OHG	2008	1009	25.02.2008	178,50	R	Lastschrift m.R.	✓	
10102	Musterfirma	2008	1011	25.02.2008	199,92	R	Lastschrift m.R.	✓	
10001	Calderonetest OHG	2008	1008	25.02.2008	166,60	R	Lastschrift m.R.	✓	
10010	Jägertest, David	2008	1010	25.02.2008	72,83	R	Lastschrift m.R.	✓	
10400	Test, Hans	2008	1013	26.02.2008	85,68	R	Lastschrift m.R.	✓	
10001	Calderonetest OHG	2008	1012	26.02.2008	357,00	R	Lastschrift m.R.	✓	
10004	Gallermuster OHG	2008	1014	27.02.2008	357,00	R	Lastschrift m.R.	✓	
10400	Test, Hans	2008	1015	27.02.2008	142,80	R	Lastschrift m.R.	✓	
10400	Test, Hans	2008	1021	27.03.2008	142,80	R	Lastschrift m.R.	✓	
10001	Calderonetest OHG	2008	1017	27.03.2008	166,60	R	Lastschrift m.R.	✓	
10004	Gallermuster OHG	2008	1018	27.03.2008	178,50	R	Lastschrift m.R.	✓	
10010	Jägertest, David	2008	1019	27.03.2008	72,83	R	Lastschrift m.R.	✓	
10102	Musterfirma	2008	1020	27.03.2008	199,92	R	Lastschrift m.R.	✓	
10001	Calderonetest OHG	2008	1016	27.03.2008	357,00	R	Lastschrift m.R.	✓	
10400	Test, Hans	2008	1022	27.03.2008	85,68	R	Lastschrift m.R.	✓	
10004	Gallermuster OHG	2008	1023	28.03.2008	357,00	R	Lastschrift m.R.	✓	
60004	EOKRAnlKostWipr	2010	1	04.02.2010	827,05	R	Lastschrift m.R.	✓	
Summe über die markierten Zahlungsträgersätze									
Anzahl:	0				Rechnungsendbetrag:	0,00			

Transferdaten

FIBU-Debitoren-Sollstellung

Alle FIBU-Buchungssätze

(Beträge in EUR)

Mandant	Mandantenname	Re.-Jahr	Re.-Nummer	Rechnungsdatum	Belegdatum	Re.-Endbetrag	Ü	L
10010	Jägertest, David	2008	1005	28.01.2008		72,83		
10001	Calderonetest OHG	2008	1003	28.01.2008		166,60		
10004	Gallermuster OHG	2008	1009	25.02.2008		178,50		
10102	Musterfirma	2008	1011	25.02.2008		199,92	✓	
10001	Calderonetest OHG	2008	1008	25.02.2008		166,60		
10010	Jägertest, David	2008	1010	25.02.2008		72,83		
10400	Test, Hans	2008	1013	26.02.2008		85,68		
10001	Calderonetest OHG	2008	1012	26.02.2008		357,00		
10004	Gallermuster OHG	2008	1014	27.02.2008		357,00		
10400	Test, Hans	2008	1015	27.02.2008		142,80		
10400	Test, Hans	2008	1021	27.03.2008		142,80		
10001	Calderonetest OHG	2008	1017	27.03.2008		166,60		
10004	Gallermuster OHG	2008	1018	27.03.2008		178,50		
10010	Jägertest, David	2008	1019	27.03.2008		72,83		
10102	Musterfirma	2008	1020	27.03.2008		199,92		
10001	Calderonetest OHG	2008	1016	27.03.2008		357,00		
10400	Test, Hans	2008	1022	27.03.2008		85,68		
10004	Gallermuster OHG	2008	1023	28.03.2008		357,00		
60004	EOKRAnKostWipr	2010	1	04.02.2010		827,05	✓	
60021	TV Turnout	2013	1	31.12.2013	31.12.2013	446,85		
10103	MusterGmbH	2014	1	26.09.2014		205,87		

☐ Summe über die markierten FIBU-Buchungssätze

Anzahl: 1 Rechnungsendbetrag: 205,87

Transferdaten



Tipps



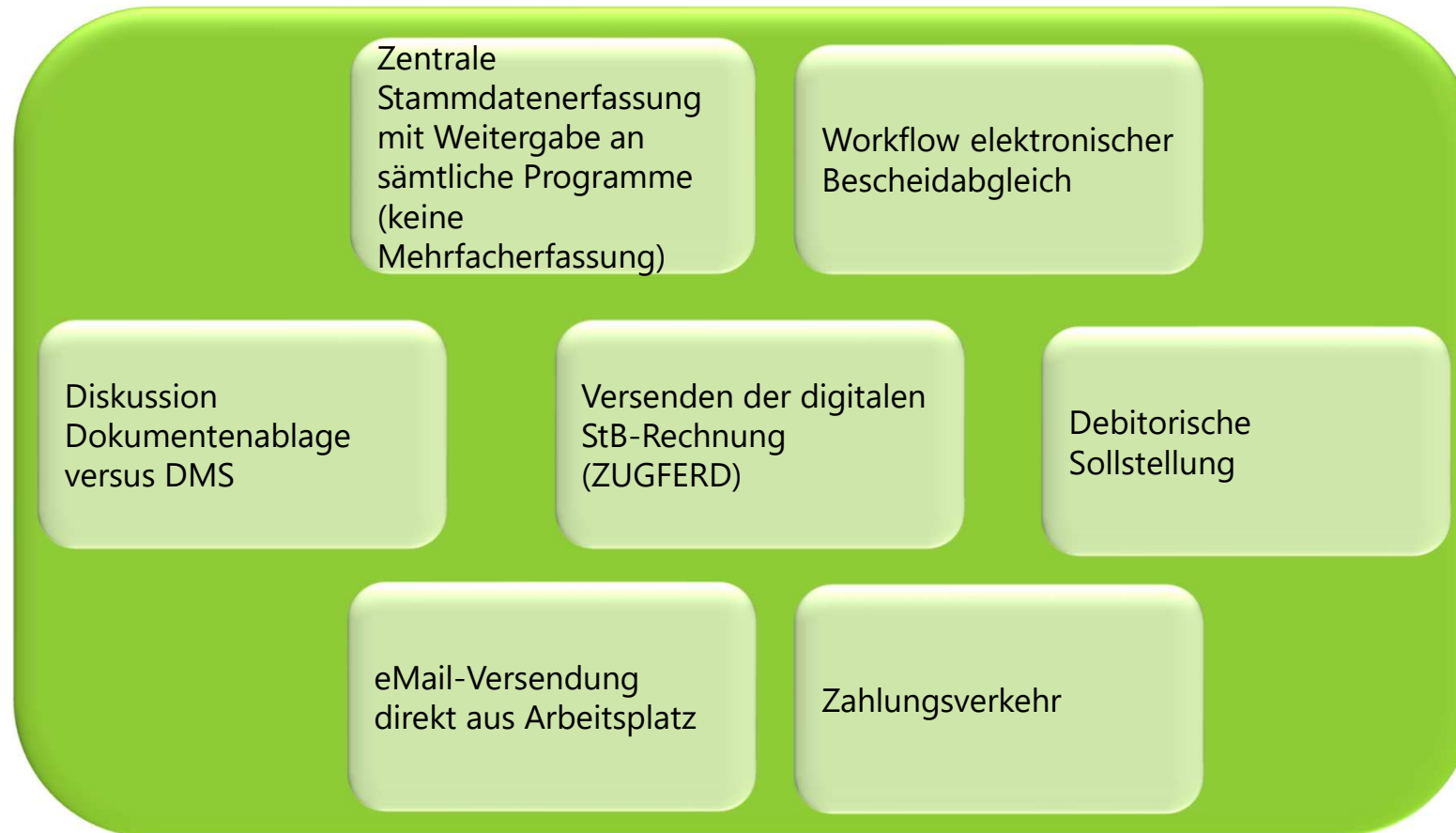
eigene vorbildliche schnelle Buchführung mit Forderungsmanagement (Schnellinfo OPOS)



durch Nutzung Zahlungsverkehr = Liquidität durch Lastschriften

Digitalisierung in der EO

Wie weit sind Sie in Ihrer Kanzlei?



DATEV Digitalisierungs-Cockpit

Ihr Fitness-Tracker zur digitalen Transformation

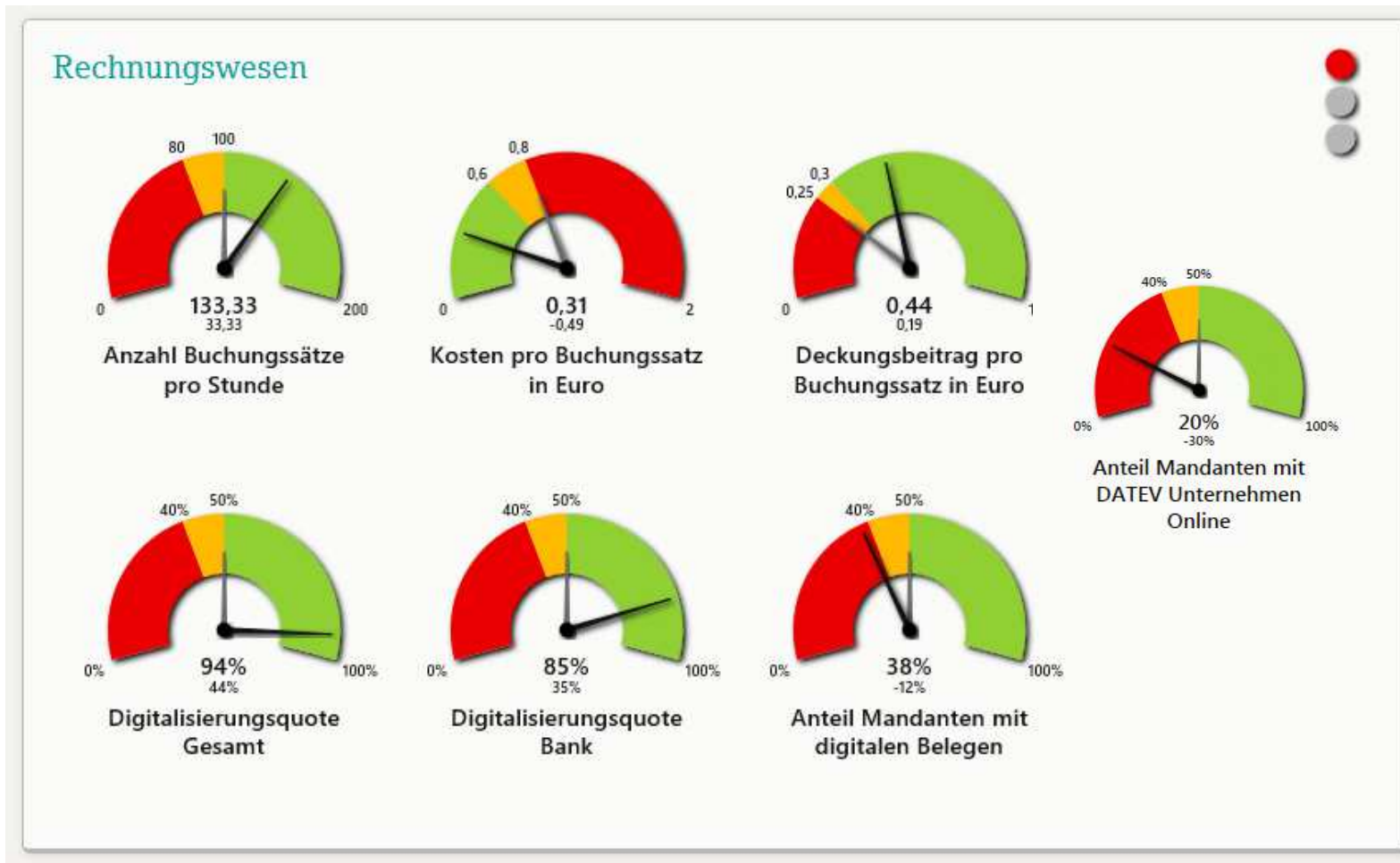
Im DATEV Digitalisierungs-Cockpit werden Werte aus den Programmen Eigenorganisation, Rechnungswesen und Personalwirtschaft ausgewertet und Ihnen in Form von Tachos dargestellt.



© blackzheep / fotolia.com

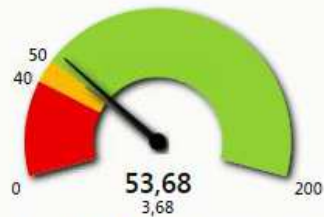


DATEV Digitalisierungs-Cockpit

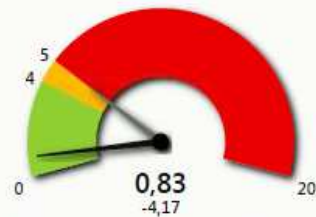


DATEV Digitalisierungs-Cockpit

Personalwirtschaft



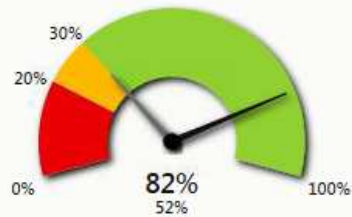
Anzahl Abrechnungen
pro Stunde



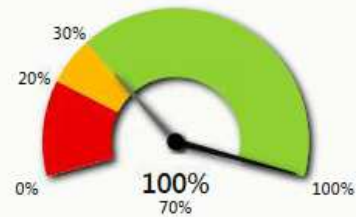
Kosten pro Abrechnung
in Euro



Deckungsbeitrag pro
Abrechnung in Euro

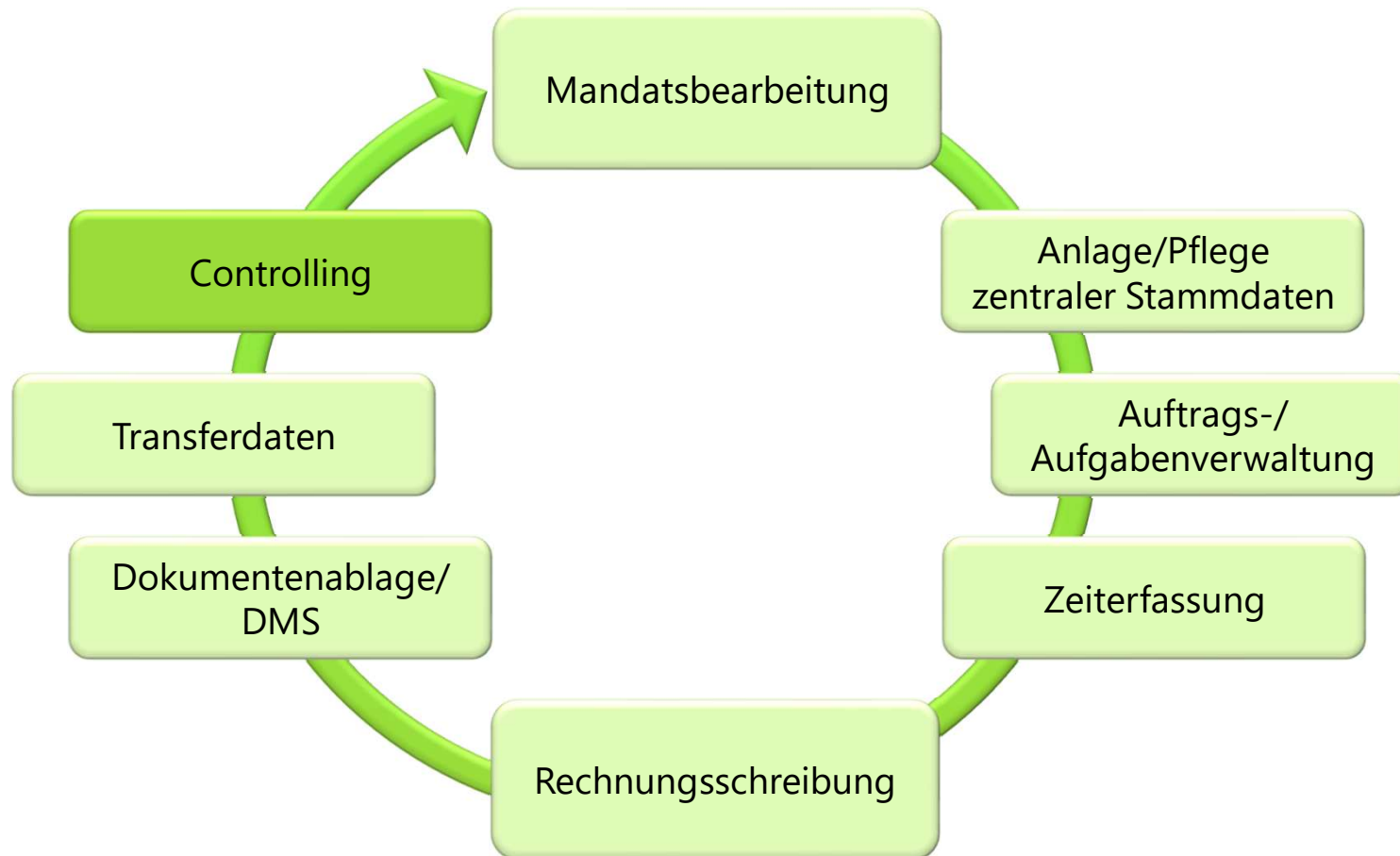


Digitalisierungsquote
Auswertungen



Digitalisierungsquote
Bewegungsdaten

Workflow Mandatsbearbeitung



Controlling

zum Beispiel: Auswertungen aus
Eigenorganisation compact pro/classic

Standard-Auswertungen

- Rechnungsausgabenbuch
- Geburtstagsliste
- Mitarbeiterumsätze
- offene Kosten
- Deckungsbeitrag pro Mandant

Individuelle Auswertungen

Auswertungssystem 7.0

Auswertungsübersicht Bearbeiten Ansicht Extras ?

Vorhandene Auswertungen und Selektionen:

- Kundenorganisation
 - ☐ Chef und Kantei
 - ☐ Liste E101 Kosten Gesamtübersicht Mandant/Auftrag/Leistung
 - ☐ Liste E102 Tagelohnvergleich/Euro
 - ☐ Liste E103 Kostenanteil Mehrjahresvergleich/Euro
 - ☐ Liste E104 Kosten Rechnung/Auftrag/Euro
 - ☐ Liste E1010 Kosten ausführliche Auflistung nach Kostenstellen/E
 - ☐ Liste E1011 Kosten ausführliche Auflistung nach Kostenstellen/E
 - ☐ Liste E111 Umsatzanteil Mehrjahresvergleich/Euro
 - ☐ Liste E111/2 Deckungsbeitrag ABC Analyse Mandant/Euro
 - ☐ Liste E11/3 Rechnungsausgabenbuch mit erweiterten Feldausw
 - ☐ Liste E11/4 Rechnungsausgabenbuch einzellig/Euro
 - ☐ Abgerechnete Rechnungen nach Rechnungsdatum 1 (B)
 - ☐ Abgerechnete Rechnungen nach Rechnungsdatum 1
 - ☐ Abgerechnete Rechnungen nach Rechnungsdatum 2 (B)
 - ☐ Abgerechnete Rechnungen nach Rechnungsdatum
 - ☐ Abgerechnete Rechnungen nach Rechnungsnummer
 - ☐ Auswahl Rechnung
 - ☐ Auswahl Rechnungsnummern/Rechnungsdatum
 - ☐ Liste E11/5 Deckungsbeitrag ABC Analyse auf Auftragsebene/E
 - ☐ Liste E11/7 Standard Rechnungsausgabenbuch/Euro
 - ☐ Liste E11/8 Kosten (Gebühren) Gegenüberstellung auf Basis Dab
 - ☐ Liste E11/9 Deckungsbeitrag ABC Analyse Mandant (inkl. Vorsc
 - ☐ Liste E121 Mandantenübersicht Kosten (Gebühr/Vorschuß)/Euro
 - ☐ Liste E12/2 Deckungsbeitrag Mandant/Auftrag Mehrjahresvergl
 - ☐ Liste E12/3 Deckungsbeitrag Auftrag/Euro
 - ☐ Liste E12/5 Deckungsbeitrag Rechnung/Euro
 - ☐ Liste E12/5, 1 Deckungsbeitrag Rechnung (ohne StG)/Euro
 - ☐ Liste E12/6 Deckungsbeitrag Auftrag/Mandant Mehrjahresvergl
 - ☐ Liste E12/7 Deckungsbeitrag mit Prozent für Auftrag/Rechnung
 - ☐ Liste E12/8 Deckungsbeitrag Auftrag/Mandant/Rechnungsjahr
 - ☐ Liste E12/10 Deckungsbeitrag Mandant/Auftrag/Rechnung/Eur

Abgrenzen | Darstellung (Beicht) | Export

Eigenschaft	Wert
Objekt	Auswertung
Name	Liste E11/4 Rechnungsausgabenbuch einzellig/Eur
Auswertungsbeschreibung	Rechnungsausgabenbuch mit allen Feldern der Rechnung und inkl. der Kostenansumme auf Rechnungsebene
Auswertungspool	Kundenorganisation
Aktive Selektion	Abgerechnete Rechnungen nach Rechnungsdatum
Selektionsbeschreibung	Beicht Standardbericht Rechnungsausgabenbuch einzellig/Euro
Bereichbeschreibung	Rechnungsausgabenbuch einzellig mit Auswahl von Rechnungsjahr/nummer, Datum, Debitto, Übernahme/anzweihen FBÜ und Zahlungsverkehr, Zahlungsgruppe, Rechnungsbeitrag, Stornokennzeichen und der Summe über die Selektion.

Ausführen

Muster- und Detailbericht:

Rechnungsausgabenbuch in EURO

23.07.2008

Rechnung	Datum	Debitor	Mandant	Übernahme ZTR FBÜ	ZV	Betrag	Storno
2002 / 1	28.01.2002	10004	Emil Galtmüller OHG	1	0	R	521,42
2002 / 2	28.01.2002	10005	Hilbert & Söhne KG	1	0	R	156,95
2002 / 3	25.02.2002	10004	Emil Galtmüller OHG	1	0	R	521,42
2002 / 4	25.02.2002	10005	Hilbert & Söhne KG	1	0	R	156,95
2002 / 5	20.03.2002	10004	Emil Galtmüller OHG	1	0	R	516,07
2002 / 6	20.03.2002	10005	Hilbert & Söhne KG	1	0	R	-76,92
2002 / 7	25.03.2002	10004	Emil Galtmüller OHG	1	0	R	521,42
2002 / 8	25.03.2002	10005	Hilbert & Söhne KG	1	0	R	156,95
2002 / 9	25.03.2002	10004	Hans Test	1	0	R	603,20
2002 / 10	08.04.2002	10004	Emil Galtmüller OHG	1	0	R	1.127,08
2002 / 11	19.04.2002	10000	Bernd Häcknermüller	1	0	R	1.136,14
2002 / 12	25.04.2002	10004	Emil Galtmüller OHG	1	0	R	521,42
2002 / 13	25.04.2002	10005	Hilbert & Söhne KG	1	0	R	156,95
2002 / 14	22.05.2002	10002	Verena Chipexempel	1	0	R	529,77
2002 / 15	27.05.2002	10005	Hilbert & Söhne KG	1	0	R	156,95
2002 / 16	27.05.2002	10004	Emil Galtmüller OHG	1	0	R	521,42
2002 / 17	25.06.2002	10004	Hans Test	1	0	R	603,20
2002 / 18	25.06.2002	10004	Emil Galtmüller OHG	1	0	R	521,42
2002 / 19	25.06.2002	10005	Hilbert & Söhne KG	1	0	R	156,95
2002 / 20	26.06.2002	10000	Hans Test	1	0	R	694,58
2002 / 21	26.06.2002	10001	Cadronetest OHG	1	0	R	1.729,99
2002 / 22	25.07.2002	10004	Emil Galtmüller OHG	1	0	R	521,42
2002 / 23	25.07.2002	10005	Hilbert & Söhne KG	1	0	R	156,95
2002 / 24	26.08.2002	10004	Emil Galtmüller OHG	1	0	R	521,42
2002 / 25	26.08.2002	10005	Hilbert & Söhne KG	1	0	R	156,95
2002 / 26	30.08.2002	10005	Hilbert & Söhne KG	1	0	R	426,82
2002 / 27	25.09.2002	10004	Emil Galtmüller OHG	1	0	R	521,42
2002 / 28	25.09.2002	10005	Hilbert & Söhne KG	1	0	R	156,95
2002 / 29	25.09.2002	10000	Hans Test	1	0	R	603,20
2002 / 30	25.10.2002	10004	Emil Galtmüller OHG	1	0	R	521,42
2002 / 31	25.10.2002	10005	Hilbert & Söhne KG	1	0	R	156,95
2002 / 32	15.11.2002	10003	Jürgen Fröhlichs	1	0	R	632,61
2002 / 33	25.11.2002	10004	Emil Galtmüller OHG	1	0	R	521,42
2002 / 34	25.11.2002	10005	Hilbert & Söhne KG	1	0	R	156,95
2002 / 35	23.12.2002	10004	Emil Galtmüller OHG	1	0	R	521,42
2002 / 36	23.12.2002	10005	Hilbert & Söhne KG	1	0	R	156,95
2002 / 37	23.12.2002	10000	Hans Test	1	0	R	603,20
2003 / 1	27.01.2003	10004	Emil Galtmüller OHG	1	0	R	521,42

Geburtstagsliste der Mandanten 21.07.2008

Sortierkriterium: Mandantenname

Name, Vorname	Geburtstag	Korrespondenzadresse	Telefon
Angebottest, Andreas	02.06.1960	Hinter den Testmühlen 2 39000 Magdeburg	0391/31343190
Ankaufbeispiel, Wilhelm	10.11.1948	Händlerbeispielstr. 99 90768 Fürth	0911/23411234
Baldertest, Hermann	01.03.1960	Reichweinstestr. 43 90473 Nürnberg	0911/40404001
Bäglersbeispiel, Cornelia	12.10.1955	Kaiserbeispielstraße 196 70000 Stuttgart	0711/463832
Baumuster, Gabriele	09.01.1970	Mustergasse 34 80000 München	089/55522
Böhmtest, Dieter	09.01.1950	Heimatstestweg 32 91052 Erlangen	09131/7777
Chipexempel, Verena	10.10.1961	Willstätter Exempelstr. 3 70000 Stuttgart	0711/235656

Controlling

Beispiel: Auswertung Deckungsbeitrag Mandant/Auftrag in Euro

Auskunftssystem 7.0

Auswertungsübersicht Bearbeiten Ansicht Extras ?

Vorhandene Auswertungen und Selektionen:

- Karteioorganisation
 - Chel und Kartei
 - Mitarbeiter
 - Mandant
 - Liste E10/1 Kosten Gesamtübersicht Mandant/Auftrag/Leistung
 - Liste E10/4 Kosten Rechnung/Auftrag/Euro
 - Liste E10/6 Kosten Mandant/Auftrag/Leistungsart/Euro
 - Liste E10/7 Kosten Mandant/Auftrag/Leistungsart/Arbeitsdatum
 - Liste E10/10 Kosten ausführliche Auflistung nach Kostenstellen
 - Liste E10/11 Kosten ausführliche Auflistung nach Kostenstellen
 - Liste E12/1 Mandantenübersicht Kosten/Gebühr/Vorschuß/Euro
 - Liste E12/2 Deckungsbeitrag Mandant/Auftrag Mehrjahresvergleich
 - Liste E12/4 Deckungsbeitrag Mandant/Auftrag/Euro
 - Liste E12/6 Deckungsbeitrag Auftrag/Mandant Mehrjahresvergleich
 - Liste E12/8 Deckungsbeitrag Auftrag/Mandant/Rechnungsjahr
 - Liste E12/9 Mandantenübersicht nach Rechnungen mit Kosten
 - Liste E12/10 Deckungsbeitrag Mandant/Auftrag/Rechnung/Euro
 - Liste E12/11 Mandantenübersicht nach Rechnungen mit Kosten
 - Liste E30/2 Kosten Mandant/Auftrag kumuliert/Euro
 - Liste E30/3 Tätigkeitsnachweis für Rechnung/Euro
 - Liste E31/1 Gebührenerpositionen/Euro
 - Liste E31/2 Kosten nach Mandant/Auftrag/VJ/UA und Gebühre
 - Liste E31/3 Kosten nach Mandant/Auftrag/VJ/UA und Gebühre
 - Liste E31/4 Schnellauskunft offene Kosten, zugeordnete Kosten
 - Liste E31/5 Gebührenerposition mit unterem und oberem Gebühre
 - Liste E31/6 Vorschuß/Euro
 - Liste E31/7 Gebührenerposition nach Mandant/Rechnung/Euro
 - Liste E31/8 Anpassung Pauschalvergütung/Vorschüsse/Euro
 - Liste E31/9 Anpassung der Version der StGBG/V nach Mandant
- Stammdaten
 - Sozial
 - Unternehmen
 - Export für KITS

Allgemein Darstellung Bericht Export

Eigenschaft	Wert
Objekt	Auswertung
Name	Liste E12/4 Deckungsbeitrag Mandant/Auftrag/Euro
Auswertungsbeschreibung	Summen der abgerechneten Stunden, aller abgerechneten Kosten, der abgerechneten Gebühren (ohne Vorschüsse und Auslagenersatz auf Rechnungsebene) und der Deckungsbeitrag pro Mandant und Auftrag/VJ.
Auswertungspool	Karteioorganisation
Aktive Selektion	Auswahl Mandant
Selektionsbeschreibung	
Aktive Darstellung	Bericht Standardbericht Deckungsbeitrag Mandant/Auftrag
Berichtsbeschreibung	Pro Mandant wird für jeden Auftrag/VJ die Summe der abgerechneten Stunden, Gebühren und Kosten sowie der Deckungsbeitrag ausgewiesen. Es erfolgt eine Summierung über Auftrag und Mandant.

Ausführen

Muster- und Detailansicht

Deckungsbeitrag Mandant/Auftrag in EURO 23.07.2008

Auftrag/VJ	Stunden*	Gebühren	Kosten	Deckungsbeitrag
Mandant: 10000 Häcknermuster, Bernd				
21 / 2003	0,00	0,00	0,00	0,00
21 / 2004	0,00	0,00	0,00	0,00
Summe Auftrag: 21	0,00	0,00	0,00	0,00
24 / 2001	9,50	979,43	665,00	314,43
24 / 2002	8,50	979,43	595,00	384,43
24 / 2003	6,50	979,43	455,00	524,43
24 / 2004	7,25	1.017,93	507,50	510,43
24 / 2005	4,25	1.017,93	297,50	720,43
24 / 2006	7,50	1.022,15	525,00	497,15
24 / 2007	0,00	0,00	0,00	0,00
Summe Auftrag: 24	43,50	5.996,30	3.045,00	2.951,30
33 / 2007	0,00	0,00	0,00	0,00
Summe Auftrag: 33	0,00	0,00	0,00	0,00
Summe Mandant	43,50	5.996,30	3.045,00	2.951,30
Mandant: 10001 Calderonetest OHG				
33 / 2002	0,00	0,00	0,00	0,00
33 / 2003	48,00	5.001,20	2.600,00	2.401,20
33 / 2004	48,00	9.264,80	2.680,00	6.584,80
33 / 2005	47,75	9.264,80	2.585,00	6.679,80
33 / 2006	48,75	9.264,80	2.925,00	6.339,80
33 / 2007	0,00	0,00	0,00	0,00
33 / 2008	0,00	0,00	0,00	0,00
Summe Auftrag: 33	192,50	32.795,60	10.790,00	22.005,60
34 / 2002	0,00	0,00	0,00	0,00
34 / 2003	15,00	1.518,00	900,00	618,00
34 / 2004	15,00	1.656,00	900,00	756,00
34 / 2005	14,75	1.656,00	737,50	918,50
34 / 2006	15,40	1.656,00	770,00	886,00
34 / 2007	15,00	1.680,00	750,00	930,00
34 / 2008	3,75	420,00	187,50	232,50
Summe Auftrag: 34	78,90	8.596,00	4.245,00	4.341,00
35 / 2000	0,00	0,00	0,00	0,00
35 / 2001	14,00	1.487,92	700,00	787,92
35 / 2002	14,50	1.531,20	725,00	806,20
35 / 2003	11,00	1.531,20	550,00	981,20
35 / 2004	10,00	1.444,80	500,00	944,80

Controlling

Beispiel: Auswertung ABC-Analyse Mandant/DB in Euro

Auskunftssystem 7.0

Auswertungsübersicht Bearbeiten Ansicht Extras ?

Vorhandene Auswertungen und Selektionen:

- Karteioorganisation
 - Chef und Kanzlei
 - Liste E10/1 Kosten Gesamtübersicht Mandant/Auftrag/Leistung/Euro
 - Liste E10/2 Tätigkeitsprofil/Euro
 - Liste E10/3 Kostenanteil Mehrjahresvergleich/Euro
 - Liste E10/4 Kosten Rechnung/Auftrag/Euro
 - Liste E10/10 Kosten ausführliche Auflistung nach Kostenstellen/Ma
 - Liste E10/11 Kosten ausführliche Auflistung nach Kostenstellen/Ma
 - Liste E11/1 Umsatzanteil Mehrjahresvergleich/Euro
 - Liste E11/2 Deckungsbeitrag ABC Analyse Mandant/Euro
 - Liste E11/3 Rechnungsausgangsbuch mit erweiterter Feldauswahl/I
 - Liste E11/4 Rechnungsausgangsbuch einzellig/Euro
 - Liste E11/5 Deckungsbeitrag ABC Analyse auf Auftragebene/Euro
 - Liste E11/7 Standard Rechnungsausgangsbuch/Euro
 - Liste E11/8 Kosten/Gebühren/Gegenüberstellung auf Basis Datum
 - Liste E11/9 Deckungsbeitrag ABC Analyse Mandant (inkl. Vorschü
 - Liste E12/1 Mandantenübersicht Kosten/Gebühr/Vorschuß/Euro
 - Liste E12/2 Deckungsbeitrag Mandant/Auftrag/Mehrfjahresvergleich
 - Liste E12/3 Deckungsbeitrag Auftrag/Euro
 - Liste E12/5 Deckungsbeitrag Rechnung/Euro
 - Liste E12/5_1 Deckungsbeitrag Rechnung (ohne Std)/Euro
 - Liste E12/6 Deckungsbeitrag Auftrag/Mandant Mehrjahresvergleich
 - Liste E12/7 Deckungsbeitrag mit Prozent für Auftrag/Rechnungsjah
 - Liste E12/8 Deckungsbeitrag Auftrag/Mandant/Rechnungsjahr/Eur
 - Liste E12/10 Deckungsbeitrag Mandant/Auftrag/Rechnung/Euro
 - Mitarbeiter
 - Mandant
 - Stammdaten
 - Sozial
 - Unternehmen
 - Export für KOST

Muster- und Detailansicht:

ABC-Analyse Mandant/DB in EURO 22.07.2008

Mandant	Rech.-Jahr	Summe Gebühren	Summe Kosten(abg.)	Deckungsbeitrag
10001 Calderonetest OHG	2008	420,00	187,50	232,50
10102 Musterfirma	2008	504,00	315,00	189,00
10103 MusterGmbH	2008	660,00	480,00	180,00
10400 Test, Hans	2008	576,00	475,00	101,00
10010 Jägerstest, David	2008	183,60	148,20	35,40
10004 Gallermuster OHG	2008	450,00	480,00	-30,00
Summe Selektion		2.793,60	2.085,70	707,90

Selektion: ([Mandant] GrößerGleich 1 Und
[Mandant] Kleiner Gleich 99999) Und
[Rechnungsjahr] Gleich 2008)

Bericht: Standardbericht ABC Analyse Mandant

Alle Auswertungen

Ällgemein Darstellung (Bericht) Export

Eigenschaft	Wert
Objekt	Auswertung
Name	Liste E11/2 Deckungsbeitrag ABC Analyse Mandant/Euro
Auswertungsbeschreibung	ABC Analyse nach Mandant und Rechnungsjahr auf Basis der abgerechneten Gebühren (ohne Vorschüsse und Auslagensatz auf Rechnungsebene) und der mit der jeweiligen Rechnung abgerechneten Kosten.
Auswertungspool	Karteioorganisation
Aktive Selektion	Auswahl Mandant
Selektionsbeschreibung	
Aktive Darstellung	Bericht Standardbericht ABC Analyse Mandant
Berichtsbeschreibung	Pro Mandant und Rechnungsjahr wird die Summe de Gebühren, der abgerechneten Kosten und der Deckungsbeitrag ermittelt und nach Deckungsbeitra absteigend sortiert ausgewiesen.

Ausführen

Controlling

Beispiel: Auswertung Kostenübersicht Mdt. und Auftrag in Euro – hier offene Kosten

Auskunftssystem

Auskunftssystem Ansicht Extras Hilfe

Alle Auswertungen

Übersicht

Suchbegriff eingeben

Suchoptionen

Kanzleioorganisation

- Chief und Kanzlei
 - Liste E10/1 Kosten Gesamtübersicht Mandant/Auftrag/Leis...
 - abgerechnete Kosten
 - abgerechnete Kosten/Auftragsart/VJ
 - alle Kosten
 - gekennzeichnete Kosten
 - offene Kosten**
 - offene Kosten/Auftragsart
 - offene und gekennzeichnete Kosten
 - Liste E10/2 Tätigkeitsprofil/Euro
 - Liste E10/3 Kostenanteil Mehrjahresvergleich/Euro
 - Liste E10/4 Kosten Rechnung/Auftrag/Euro
 - Liste E10/10 Kosten ausführliche Auflistung nach Kosten...
 - Liste E10/11 Kosten ausführliche Auflistung nach Kosten...
 - Liste E11/1 Umsatzanteil Mehrjahresvergleich/Euro
 - Liste E11/2 Deckungsbetrag ABC Analyse Mandant/Euro
 - Liste E11/3 Rechnungsausgangsbuch mit erweiterter Felda...
 - Liste E11/4 Rechnungsausgangsbuch einzellig/Euro
 - Liste E11/5 Deckungsbetrag ABC Analyse auf Auftragsgebe...
 - Liste E11/7 Standard-Rechnungsausgangsbuch/Euro
 - Liste E11/8 Kosten-Gebühren-Gegenüberstellung auf Basis...
 - Liste E11/9 Deckungsbetrag ABC-Analyse Mandant (inkl. ...
 - Liste E12/1 Mandantenübersicht Kosten/Gebühr/Vorschuß...
 - Liste E12/2 Deckungsbetrag Mandant/Auftrag Mehrjahres...
 - Liste E12/3 Deckungsbetrag Auftrag/Euro
 - Liste E12/5 Deckungsbetrag Rechnung/Euro
 - Liste E12/5.1 Deckungsbetrag Rechnung (ohne Std)/Euro
 - Liste E12/6 Deckungsbetrag Auftrag/Mandant Mehrjahres...
 - Liste E12/7 Deckungsbetrag mit Prozent für Auftrag/Rech...
 - Liste E12/8 Deckungsbetrag Auftrag/Mandant/Rechnung...
 - Liste E12/10 Deckungsbetrag Mandant/Auftrag/Rechnun...
 - Mitarbeiter
 - Mandant
 - Stammdaten
 - Sozietät
 - GDPdU
 - Unternehmen
 - Export für Arbeitspapiere Kanzleiplanung
 - Export für KOST

Auswertung: Liste E10/1 Kosten Gesamtübersicht Mandant/Auftrag/Leistung/Euro

Filter: offene Kosten

(Nicht Feld Operator Wert) Operator

(☐ Mandant Gleich 1-99999) ☐ und ☐ ☐ Rechnungs_ID_Kosten Gleich Null)

Auf Standard zurücksetzen

Darstellung: Bericht Export: nicht aktiv

☒ Bericht ☐ Datenblatt

Passend Typ Bericht

☐ Standardbericht Ausführliche Kostenaufstellung

Musteransicht Detailinformationen

Ausführliche Kostenübersicht Mandant und Auftrag in EURO 23.07.2008

Datum	Leistung	Mitarbeiter	UA	Stunden*	Kostenbetrag	Kalk. Betrag
Mandant: 10001 Calderonetest OHG						
Auftrag: 34 / 2008 Lohn						
28.01.2008	3410 Lohnabrechnung6 Rotmuster		1	1,25	62,50	87,50
Telefonat mit Personalabt. vom Mandanten						
25.02.2008	3410 Lohnabrechnung6 Rotmuster		2	1,25	62,50	87,50
27.03.2008	3410 Lohnabrechnung6 Rotmuster		3	1,25	62,50	87,50
Summe Auftrag: 34 / 2008				3,75	187,50	262,50
Summe Mandant: 10001 Calderonetest OHG				3,75	187,50	262,50
Mandant: 10004 Gallermuster OHG						
Auftrag: 34 / 2008 Lohn						
25.01.2008	3410 Lohnabrechnung2 Weißexempel		1	2,00	160,00	200,00
Gespräch mit Herrn Galler geführt						
25.02.2008	3410 Lohnabrechnung2 Weißexempel		2	2,00	160,00	200,00

Controlling

Beispiel: Auswertung Mitarbeiter Umsatzliste

The screenshot displays the 'Auskunftssystem' software interface. The left sidebar shows a tree view of the system structure, with 'Auswertung: Liste E21/1 Umsatz Mitarbeiter/Euro' selected. The main window shows the report configuration and the resulting data table.

Auswertung: Liste E21/1 Umsatz Mitarbeiter/Euro

Filter: Auswahl Mitarbeiter

Operator: Gleich Wert: 1-99999

Darstellung: Bericht Export: nicht aktiv

Passend Typ Bericht

Standardbericht Umsatz je Mitarbeiter

Standardbericht Umsatz je Mitarbeiter auf Rechnungsebene

Ausführen

Mustersicht Detailinformationen

Mitarbeiterumsatzliste in EURO 22.07.2008

Mandant	Auftrag/VJ	Betrag
Mitarbeiter: 1 Grüntest		
10400 Hans Test	33 / 2007	1.440,00
10400 Hans Test	33 / 2008	360,00
10400 Hans Test	34 / 2007	864,00
10400 Hans Test	34 / 2008	216,00
10400 Hans Test	35 / 2006	612,00
Summe Mitarbeiter: Grüntest		3.492,00

Controlling


Beispiel: Auswertung Soll-Ist-Vergleich der Arbeitszeit für Mitarbeiter

The screenshot displays the 'Auskunftssystem' software interface. The main window shows a report titled 'Soll-Ist-Vergleich der Arbeitszeit für Mitarbeiter für Kalendertage' for the date 23.07.2008. The report is filtered by 'Auswahl Mitarbeiter und Zeitraum'. The left sidebar contains a tree view of the system's structure, including 'Kanzleioorganisation', 'Mitarbeiter', and 'Auswertung'. The main area displays a table with the following data:

Arbeits-tag	Ist-Arbeitszeit in Std*	Soll-Arbeitszeit in Abweichung Soll/Ist*	Fehlzeitart	Kommentar
Mitarbeiter: 1				
01.01.2008 Dienstag	0,00	0,00	0,00	Neujahr
02.01.2008 Mittwoch	0,00	8,00	-8,00	
03.01.2008 Donnerstag	0,00	8,00	-8,00	
04.01.2008 Freitag	0,00	8,00	-8,00	
05.01.2008 Samstag	0,00	0,00	0,00	
06.01.2008 Sonntag	0,00	0,00	0,00	Heilige Drei Könige (z.T.)
07.01.2008 Montag	1,00	8,00	-7,00	
08.01.2008 Dienstag	0,00	8,00	-8,00	
09.01.2008 Mittwoch	0,00	8,00	-8,00	
10.01.2008 Donnerstag	0,00	8,00	-8,00	
11.01.2008 Freitag	0,00	8,00	-8,00	
12.01.2008 Samstag	0,00	0,00	0,00	
13.01.2008 Sonntag	0,00	0,00	0,00	
14.01.2008 Montag	8,00	8,00	0,00	Urlaub
15.01.2008 Dienstag	8,00	8,00	0,00	Urlaub
16.01.2008 Mittwoch	8,00	8,00	0,00	Urlaub
17.01.2008 Donnerstag	8,00	8,00	0,00	Urlaub
18.01.2008 Freitag	8,00	8,00	0,00	Urlaub
19.01.2008 Samstag	0,00	0,00	0,00	

Controlling


Tipps



Nutzen Sie Eigenorganisation zur Planung und Steuerung Ihrer eigenen Kanzlei



Nutzen Sie Eigenorganisation zur Optimierung Ihrer Arbeitszeit und erhöhen Sie damit Ihre Produktivität



Nutzen Sie Eigenorganisation zur Überwachung Ihrer erbrachten Leistungen und deren Zahlungsströme

Meine Empfehlung aus der Gründungserfahrung

„Organisieren Sie sich von Anfang an so,
als hätten Sie 100 Mandate.“

Vernetzen Sie sich auch online mit uns ...



What's yours?

... und unserem DATEV StartUp Coach bei
instagram!



kanzlei_startup_coach



datev_kanzleigruenderteam

Automatisierungsservice Rechnungen: Jetzt einsteigen!

Starten Sie jetzt mit dem Automatisierungsservice Rechnungen mit geeigneten Mandantenbeständen. Voraussetzungen dafür sind:

- StB bearbeitet den Bestand in Kanzlei-Rechnungswesen
- StB sendet den Bestand regelmäßig in das DATEV-Rechenzentrum
- Der Bestand wird in DATEV Unternehmen online in der Bearbeitungsform „Standard“ bearbeitet

Die Aktivierung erfolgt in Kanzlei-Rechnungswesen in der Mandantenbuchführung unter Bestand / Automatisierungsservices

Weitere Infos finden Sie unter:

<https://www.datev.de/web/de/loesungen/steuerberater/klassisches-kanzleigeschaefft/buchfuehrung-erstellen/automatisierungsservices/>

Buchführung effizienter gestalten



Automatisierungsservice kurz erklärt



Eine Kanzlei berichtet aus der Praxis



Aktuelles Lösungen Wissen Shop Service & Support

Startseite > ... > Buchführung erstellen > Automatisierungsservices

Ihre Vorteile im Überblick



Hohe Buchungsqualität

Die Buchungsvorschläge werden mittels künstlicher Intelligenz erzeugt, indem die Rechnungen analysiert und mit dem bisherigen Wissen aus dem Buchführungsbestand abgeglichen werden. Dadurch verbessert sich die Qualität der Buchungsvorschläge.



Mehr Komfort

In der Belegübersicht werden die Buchungsvorschläge anhand von Symbolen als sicher, unsicher oder unvollständig gekennzeichnet. Weitere Symbole in der Buchungszelle lassen auf einen Blick erkennen, welche Felder gegebenenfalls noch geprüft oder vervollständigt werden müssen. Als sicher eingestufte Belege können Sie automatisch buchen lassen. Prüfen Sie Ihre Buchführung auch in diesen Fällen wie gewohnt.



Steuerlicher Sachverhalt wird automatisch ermittelt

Die künstliche Intelligenz analysiert die ausgewiesenen Steuerinformationen auf dem Beleg, vergleicht sie mit früheren Buchungen und schlägt daraufhin den passenden Steuer-/Buchungsschlüssel vor. Für Belege, die nach unterschiedlichen Steuersätzen aufzuteilen sind, werden mehrere Buchungsvorschläge generiert und es wird automatisch in die Aufteilung gewechselt.



Geschäftspartner wird häufiger erkannt

Durch Analyse früherer Belege und Buchungen kann das jeweilige Geschäftspartner-Konto künftig noch häufiger automatisch ermittelt werden.



Buchungsvorschläge bei neuen Geschäftspartnern

Bei neuen Geschäftspartnern verwendet die künstliche Intelligenz gelernte Sachverhalte aus anderen Belegen und Beständen, um passende Buchungsvorschläge zu erstellen.



Künstliche Intelligenz lernt aus Korrekturen

Die künstliche Intelligenz lernt eigenständig, sobald ein Buchungsvorschlag bestätigt oder geändert wird. Voraussetzung dafür ist, dass die Buchungsdaten regelmäßig ins DATEV-Rechenzentrum gesendet werden.

Weiterführendes Angebot: Kanzleiberatung – 1 Tag

Kanzleiberatung

Beschreibung: Unterstützung zum Einstieg in die Eigenorganisation als Kanzleisteuerungsinstrument

- Grundwerte überprüfen/einrichten
- Nutzung Arbeitsplatz pro
- Mandantenanlage und wichtige Felder
- Leistungserfassung und Stundenkalkulation
- Rechnungsschreibung
- Digitale Dokumentenablage und Anlage zweier Vorlagen

Teilnehmerkreis: Kanzleigründer, die in die Nutzung von DATEV Eigenorganisation einsteigen möchten

Dauer: 1 Tag (in der Kanzlei)

Weiterführendes Angebot: Lernvideo online

Lernvideo online - Arbeiten mit DATEV Eigenorganisation compact Art-Nr. 77850

Module 1-3

- Arbeitsplatz und Rechnungserstellung
- Dokumente erstellen und verwalten
- Praktische Tipps und Empfehlungen

Lernvideo online – Arbeiten mit DATEV Eigenorganisation classic Art-Nr. 77851

Module auch einzeln buchbar

Weiterführendes Angebot: Beratung online

Beratung online

- Sie benötigen eine individuelle Optimierungsberatung per Fernbetreuung?
- Profitieren Sie von unseren attraktiven Neukundenkonditionen

- Wählen Sie im Online-Kalender Ihr Thema und Ihren Wunschtermin
 - → www.datev.de/online-kalender
- Weitere Informationen unter:
 - → www.datev.de/beratung-online

Ihre Meinung, Ihre Fragen?
Interessant für Sie?
Was möchten Sie von uns wissen?





Zukunft gestalten. Gemeinsam.