

Für Sie aufbereitet:  
**Eine Auswahl aktueller  
DATEV-Neuerungen und  
Informationen**

## Inhaltsverzeichnis

<b>1 Wissen</b>	<b>3</b>
Neue EU-Entgelttransparenzrichtlinie	3
Neue Seminare & Lernvideos	3
Sind Sie schon auf dem Weg – oder wollen wir ihn gemeinsam starten?	3
<b>2 Key Account Management</b>	<b>4</b>
EÜR mit OPOS – das neue Normal für eine effiziente Buchhaltung	4
<b>3 Fachliche Querschnittsthemen</b>	<b>5</b>
Cloud-Vorbereitungen im Überblick	5
Rechenzentrum als Basis für die Cloud	6
DATEV Copilot – KI direkt in Ihrer Arbeitsumgebung	6
DATEV Konto: schon verknüpft?	8
<b>4 Finanzbuchführung und Jahresabschluss, Steuern</b>	<b>9</b>
Informationen zur Finanzbuchführung	9
Praxistipp: Ihr Team hat Fragen zu ASR/ASB und Unternehmen online?	9
Neue Funktionen in DATEV Unternehmen online	9
Praxistipp: Digitale Zusammenarbeit in der Finanzbuchführung	10
Informationen zu Jahresabschluss & Steuern	11
Vorsteuer, Außenprüfung & Kassengesetz – Praxistipps	11
Basisdaten online bald Voraussetzung für EÜR Steuern	12
<b>5 Abschlussprüfung</b>	<b>13</b>
Tipps für die Prüfungsarbeiten	13
Mehr Sicherheit und Transparenz bei Datenanalysen mit KI	14
<b>6 Personalwirtschaft</b>	<b>15</b>
Neue Regeln zur Entgelttransparenz: das kommt auf Arbeitgeber zu	15
Neue Impulse für den Bereich Lohn – schnell das passende Thema finden	16
<b>7 Kanzleimanagement</b>	<b>17</b>
MyDATEV: Neue Mandantenauswahl – effizienteres Arbeiten	17
<b>8 DATEV Marktplatz</b>	<b>18</b>
DATEV-Marktplatz Expo online – Lösungen für durchgängige Prozesse	18
<b>9 Public Sektor</b>	<b>19</b>
20. DATEV-Anwenderforum für den Public Sector	19
<b>10 DATEV-Magazin</b>	<b>19</b>

## 1 Wissen

### Neue EU-Entgelttransparenzrichtlinie

Noch nicht informiert? Näheres zum Thema „Pay Gap“ lesen Sie im **Artikel**.

Zur Umsetzungs-Unterstützung bieten wir Ihnen folgende Formate an. Nutzen Sie zur Unterstützung folgende Angebote:

- **Lernvideo & Online-Seminar**
- **Mandanten-Info-Broschüre „Entgelttransparenz: Jetzt handeln und Risiken vermeiden“**

### Neue Seminare & Lernvideos

### Sind Sie schon auf dem Weg – oder wollen wir ihn gemeinsam starten?

#### 7 Schritte auf dem Weg in die Cloud

Mit DATEV Kanzleimanagement zieht die erste Kernanwendung vollständig in die Cloud um. Damit die Umstellung reibungslos klappt, sollten Kanzleien sie sorgfältig vorbereiten und die entscheidenden Punkte zügig angehen – am besten sofort.

*Autor: Benedikt Leder*

Der Weg in die Cloud beginnt nicht mit Technik, sondern mit **klaren Prozessen und einer gut aufgestellten Kanzleiorganisation**. Gerade für Kanzleien, die mit Lösungen von DATEV arbeiten, lohnt es sich, frühzeitig die richtigen Grundlagen zu schaffen. Mit unserem neuen Schulungsformat unterstützen wir Sie dabei, **Ihre Kanzlei strukturiert auf die nächsten Schritte vorzubereiten**.

- Standortbestimmung Ihrer aktuellen Kanzleiorganisation
- Optimierung der Prozesse rund um Eigenorganisation komfortabel
- Praxisnahe Vorbereitung auf den Weg in die Cloud
- Konkrete Empfehlungen für effiziente und zukunftsichere Kanzleiprozesse

#### DATEV Eigenorganisation comfort - Review und Optimierung

Wir optimieren mit Ihnen Ihre Prozesse in DATEV Eigenorganisation comfort und schaffen die Basis für den erfolgreichen Wechsel auf DATEV Kanzleimanagement.

- Optimierungspotenziale in Ihrer Kanzlei heben
- Tipps für die aktuelle Nutzung von DATEV Eigenorganisation comfort
- Berücksichtigung der anstehenden Änderungen durch DATEV Kanzleimanagement

- **Kompakte halbtägige Online-Schulung** oder
- **Individuelle Ganztagesberatung** direkt in Ihrer Kanzlei.

[Zurück zum Inhaltsverzeichnis](#)

## 2 Key Account Management

### EÜR mit OPOS – das neue Normal für eine effiziente Buchhaltung



Erfahren Sie als Key-Account-Kunde kompakt praxisnah und kostenlos, welche Rolle OPOS in der Einnahmenüberschussrechnung (EÜR) in einer modernen Kanzlei spielt – fachlich, organisatorisch und technologisch.

Die Veranstaltung unterstützt Sie dabei, das Thema strukturiert einzuordnen und typische Fragestellungen von Mitarbeitern und Mandanten

fundiert zu beantworten. Diese Key-Account-Veranstaltung richtet sich an Kanzleileitungen und Führungskräfte und beleuchtet

- Bedeutung von OPOS für Effizienz und nachhaltige Kanzleiprozesse
- Konkrete Auswirkungen von OPOS auf die EÜR – ein kompakter Überblick
- Konstruktiver Umgang mit Vorbehalten bei Mitarbeitern und Mandanten

**Termin:** Online-Veranstaltung (75 Minuten) am 9. oder 16. April 2026

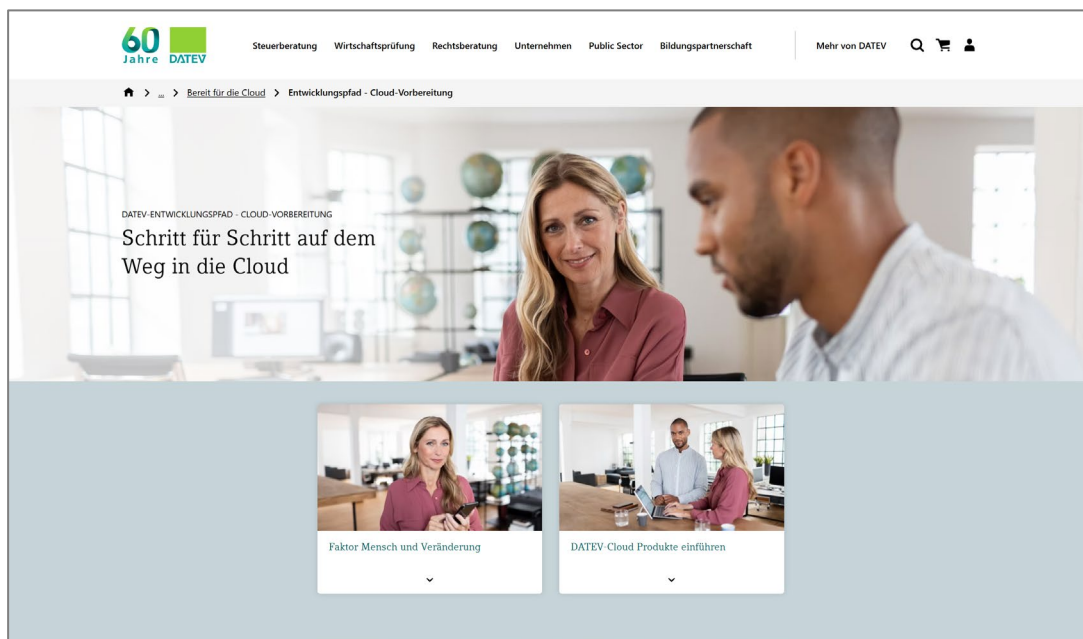
**direkt zur Anmeldung (kostenlos)**

[Zurück zum Inhaltsverzeichnis](#)

### 3 Fachliche Querschnittsthemen

#### Cloud-Vorbereitungen im Überblick

„Wir wollen uns vorbereiten für die Cloud – aber wo fangen wir an?“ diese Frage höre ich oft von Kanzleien. Mein Ansatz: **nicht alles auf einmal, sondern gezielt die richtigen Schritte setzen.**



Mit dem **DATEV-Entwicklungspfad „Cloud-Vorbereitung“** begleitet DATEV Sie **praxisnah und strukturiert** nicht nur auf die Cloud vor:

- **Modul 1 – Faktor Mensch:**  
Rollen klären, Verantwortlichkeiten festlegen, das Team sicher durch Veränderungen führen.
- **Modul 2 – DATEV-Cloud-Produkte:**  
Basisdaten online, MyDATEV Kanzlei, OPOS & DATEV Unternehmen online – die wichtigsten Werkzeuge für eine effiziente Buchführung und zukunftsfähige Prozesse.

Weitere Informationen:

[go.datev.de/cloud-vorbereitung](https://go.datev.de/cloud-vorbereitung)

[go.datev.de/cloud-nutzen](https://go.datev.de/cloud-nutzen)

**Praxis-Tipp:** nutzen Sie auf Ihrem Weg **diese Checkliste** (insbesondere ab Seite 15) und besuchen Sie die Veranstaltung **DATEV Info online: Zukunftssichere Kanzlei: Chancen in der Cloud durch Kooperation & Automatisierung** zur Einstimmung.

## Rechenzentrum als Basis für die Cloud

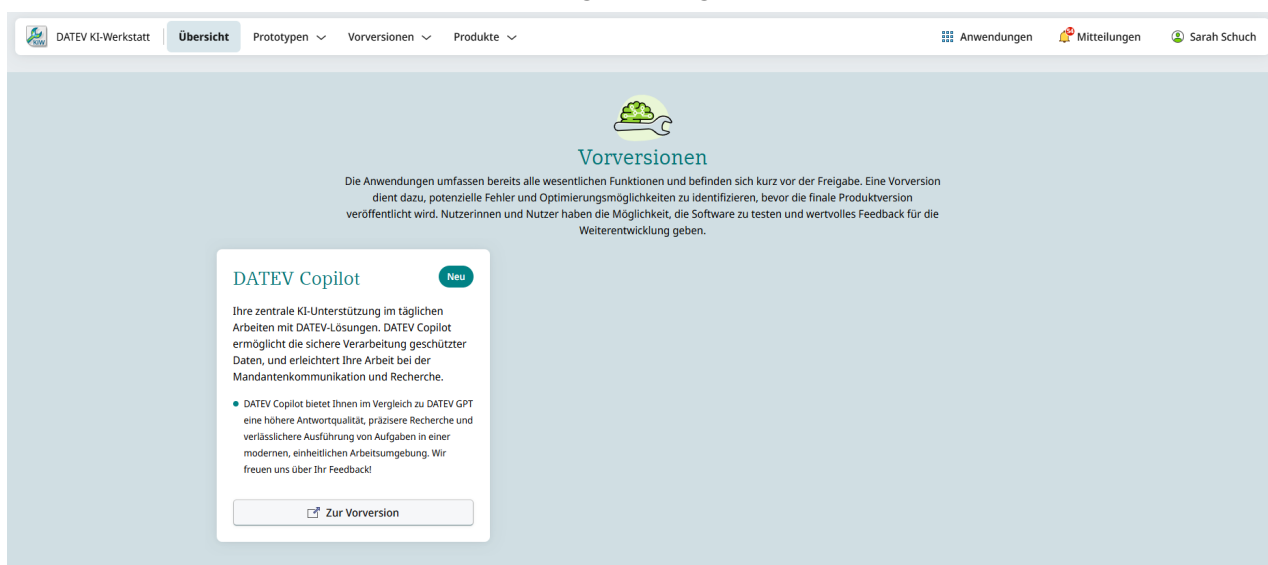
**Was nicht im RZ liegt, kommt eventuell nicht mit in die Cloud!** Die Migration erfolgt vom Rechenzentrum in die Cloud – nicht von lokalen Beständen. Prüfen Sie daher unbedingt:

- Wird neben der laufenden Finanzbuchführung auch **ANLAG** ins RZ gesendet?
- Liegen **alle relevanten Bestände vollständig** im RZ?
- Sind im **Lohn** sämtliche Daten **dauerhaft im RZ gespeichert**?

Falls nicht, empfehle ich: **ab sofort umstellen**. Nur vollständig im RZ gespeicherte Daten sind migrationsfähig, revisionssicher und zukunftsbereit. Jetzt prüfen – bevor es kritisch wird.

## DATEV Copilot – KI direkt in Ihrer Arbeitsumgebung

Der DATEV Copilot ersetzt den Prototyp DATEV GPT und bündelt KI-gestützte Funktionen sicher in der **DATEV-Cloud**. Der Copilot liefert **kontextbezogene, qualitätsgesicherte Informationen** zu Funktionen, Prozessen oder fachlichen Fragestellungen – das spart Suchaufwand, beschleunigt



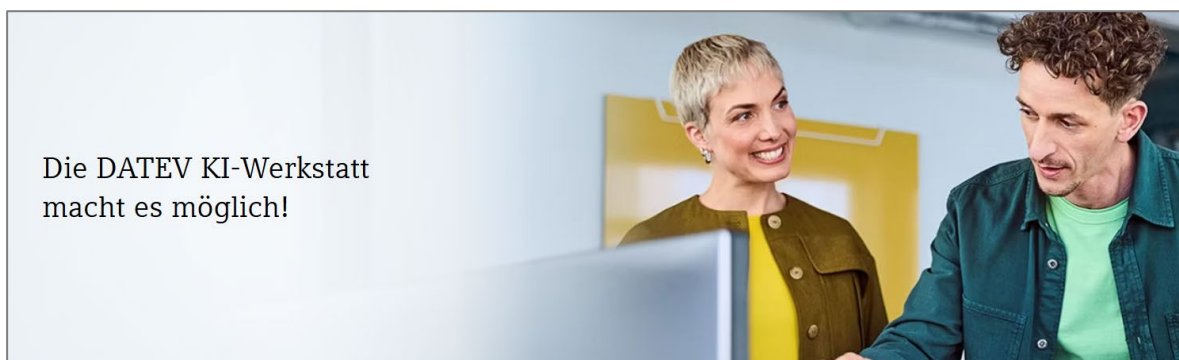
Arbeitsabläufe und erleichtert insbesondere neuen Mitarbeitenden den Einstieg! Wichtig: **alle Daten werden innerhalb der DATEV-Cloud verarbeitet**, inklusive De-Identifikation und Schutzmechanismen – so bleiben Sicherheit und Datenschutz gewährleistet.

- ✓ Direkte Unterstützung im Arbeitskontext Ihrer DATEV-Anwendungen
- ✓ Schnellere Texterstellung, Zusammenfassungen und Dokumentenanalysen
- ✓ KI-gestützte Fachrecherche mit DATEV LEXchat (enthalten in LEXinform plus, lizenzpflichtig)
- ✓ Integration in MyDATEV zur einfachen Zusammenarbeit in der Kanzlei (lizenzpflichtig)
- ✓ Speech-to-Text für komfortable Spracheingabe

Der DATEV Copilot ist für die Cloud-Arbeit konzipiert, erleichtert Ihnen künftig also Routineaufgaben, bereitet Ausarbeitungen effizient vor und passt sich nahtlos in Ihre bestehende DATEV-Umgebung ein. Fachliche Entscheidungen bleiben jederzeit bei Ihnen – der Copilot unterstützt nur.

**Jetzt in der KI-Werkstatt testen** und die Kanzleiarbeit zukunftssicher gestalten.

Die DATEV KI-Werkstatt  
macht es möglich!



## DATEV Konto: schon verknüpft?

### Anmeldeverfahren verknüpft

**Guten Tag Sarah Schuch,**

Ihr Anmeldeverfahren (SmartCard oder SmartLogin) wurde mit Ihrem DATEV-Konto verknüpft und aktiviert. Ab sofort können Sie sich mit Ihrem Anmeldeverfahren (SmartCard oder SmartLogin) an Ihrem DATEV-Konto anmelden.

Es wurden weitere Anmeldeverfahren für Ihre Person gefunden. Diese wurden ebenfalls mit Ihrem DATEV-Konto verknüpft, aber noch nicht aktiviert. Eine Übersicht aller verknüpften Anmeldeverfahren finden Sie in Ihrer [Kontoverwaltung](#). Dort können Sie die weiteren Anmeldeverfahren aktivieren.

**Hilfe und Kontakt**

- [Hilfe zum DATEV-Konto](#)
- [Sie haben diese Verknüpfung nicht durchgeführt](#)
- [Kontakt](#)

Dies ist eine automatisch generierte E-Mail. Antwortnachrichten an diese E-Mail-Adresse werden nicht gelesen.

Mit freundlichen Grüßen,

**DATEV eG**  
Team DATEV-Konto

Können Sie es noch hören? Nein? Dann **klicken Sie sich schnell durch** und berichten Sie den Kolleg:innen und Mandant:innen, wie einfach es war!

Der **Assistent** verknüpft Ihre Berechtigungen auf Ihre Anmeldung. Bei der Gelegenheit: aktivieren/bestellen Sie sich **SmartLogin**, falls noch nicht erfolgt.

### Verknüpfte Anmeldeverfahren

Im Folgenden sind alle Anmeldeverfahren aufgelistet, die mit Ihrem DATEV-Konto verknüpft und damit Ihrer Person zugeordnet sind.  
Aktivieren Sie die Anmeldeverfahren, mit denen Sie sich zukünftig am DATEV-Konto anmelden möchten.

SmartLogin sarah.schuch@datev.de / ID [REDACTED]	Inaktiv	<a href="#">Jetzt aktivieren</a>
SmartCard Schuch, Sarah / [REDACTED]	✓	Aktiv

[Zurück zum Inhaltsverzeichnis](#)

## 4 Finanzbuchführung und Jahresabschluss, Steuern

### Informationen zur Finanzbuchführung

#### Praxistipp: Ihr Team hat Fragen zu ASR/ASB und Unternehmen online?

Dann nutzen Sie den **Kundenassistenten** – er eignet sich perfekt für Kanzleimitarbeiter: Gerade in Umstellungsphasen – etwa rund um ASR, ASB oder *Unternehmen online* – entstehen täglich Rückfragen. Manche sind komplex, andere wirken banal. Doch genau hier liegt der entscheidende Punkt:

**Mitarbeitende brauchen einen Raum, in dem sie jede Frage stellen dürfen.** Ohne Hemmschwelle. Ohne Bewertung. Ohne Zeitdruck. Denn Unsicherheit kostet Produktivität – Klarheit schafft Sicherheit. Der Kundenassistent bietet genau das:

- Er beantwortet fachliche Fragen verständlich und strukturiert.
- Er reagiert auch auf vermeintlich „einfache“ oder wiederholte Fragen souverän.
- Er liefert – wenn sinnvoll – **direkte Verlinkungen in den Shop oder zu weiterführenden Informationen.**

Das stärkt nicht nur Wissen, sondern auch Eigenverantwortung im Team. Mitarbeitende werden handlungsfähiger, Prozesse sicherer und Rückfragen an die Kanzleileitung reduzieren sich spürbar. In Zeiten digitaler Transformation ist es nicht nur wichtig, Tools bereitzustellen – sondern **niedrigschwellige Zugänge zu Wissen** zu ermöglichen.

### Neue Funktionen in DATEV Unternehmen online

#### DATEV Auftragswesen next: neue Funktion Serienrechnungen



06.02.2026

### DATEV Auftragswesen next: neue Funktion Serienrechnungen

Seit 30. Januar 2026 können Sie in DATEV Auftragswesen next Serienrechnungen erstellen.

#### Neuerungen

**Mit der neuen Funktion können Sie:**

- ✓ Serien anlegen und dabei Intervall, Startdatum sowie Empfänger festlegen.
- ✓ automatische Erinnerungen in definierten Abständen erhalten.
- ✓ Serien direkt als Grundlage für die Belegerstellung nutzen.
- ✓ eine Übersicht über alle aktiven Serien aufzurufen.



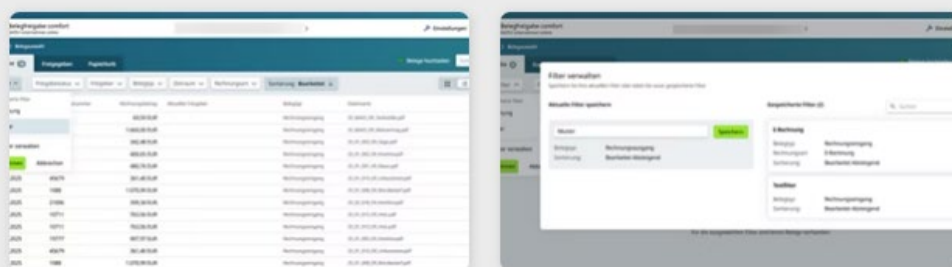
## Neu in DATEV Belegfreigabe online / comfort: individuelle Filter speichern

28.01.2026

### Neu in DATEV Belegfreigabe online / comfort: individuelle Filter speichern

Wir haben einen Anwenderwunsch umgesetzt: Ab sofort können Sie individuell gesetzte Filter in DATEV Belegfreigabe online / comfort speichern.

Sie können mehrere Filter als Vorlage speichern:



## Praxistipp: Digitale Zusammenarbeit in der Finanzbuchführung

Im Seminar „**Digitaler Wandel für die Buchführungsprozesse**“ zeigen wir Ihnen, wie Sie die **Digitalisierung der Finanzbuchführung strukturiert angehen und Schritt für Schritt in Ihrer Kanzlei voranbringen**. Anhand eines klaren Standardprozesses mit Lösungen von DATEV erfahren Sie, wie der Einstieg in die digitale Zusammenarbeit mit Mandantinnen und Mandanten gelingt. Neben dem Überblick erhalten Sie **konkrete Empfehlungen und umsetzbare nächste Schritte**, die Sie direkt im Anschluss in Ihrer Kanzlei anwenden können.



- Arbeiten mit DATEV Unternehmen online
- Digitale Belegprozesse mit DATEV **Belege online**
- **OPOS-Buchhaltung** für mehr Transparenz in offenen Posten
- Nutzung von **Automatisierungsservices** in der Buchführung
- **Schnittstellen zu Vorsystemen** der Mandanten
- **Übermittlung der Finanzbuchführungsdaten in das DATEV-Rechenzentrum**

(Alternativ auch als **Lernvideo** erhältlich)

## Informationen zu Jahresabschluss & Steuern

### Vorsteuer, Außenprüfung & Kassengesetz – Praxistipps

Die digitale Steuerwelt entwickelt sich rasant – von der Aufbewahrung digitaler Unterlagen bis zur Nutzung Künstlicher Intelligenz in der Buchprüfung. Die **Februar-Ausgabe** des Forum Elektronische Steuerprüfung bündelt aktuelle Entwicklungen, Rechtsprechung und praxisnahe Tipps, die für Kanzleien direkt nutzbar sind – ein Überblick:

#### 1. Digitale Aufbewahrung: Ordnung für Ihre Unterlagen

Von Abgabenbescheiden bis Zustellungsquittungen – über 1.200 Dokumenttypen unterliegen Aufbewahrungspflichten. Während Papierdokumente einfach nach etablierten Systemen abgelegt werden konnten, verteilen sich digitale Unterlagen häufig über verschiedene Systeme.

**Tipp:** Der **neue FAQ-Katalog der BStBK zur digitalen Aufbewahrung** gibt Orientierung.

#### 2. Rechtsprechung & BMF-Updates: Sicher handeln

- **Vorsteuerabzug:** Der EuG stärkt Unternehmen bei verspäteten Rechnungen – materielle Voraussetzungen sind entscheidend.
- **Außenprüfung:** BMF aktualisiert Hinweise zu Mitwirkungspflichten, Ablauf und Kommunikation während Prüfungen.
- **Kassengesetz:** Präzisierte Antworten auf zentrale Fragen der Kassensicherungsverordnung sorgen für rechtliche Sicherheit.

#### 3. Forschung & Praxis: Tools und Trends

- **Umfrage Tax CMS:** Die Universitäten Paderborn und Hannover erheben bis 31. März 2026 Daten zur Nutzung von Steuerkontrollsystemen in Unternehmen. Die Ergebnisse helfen Kanzleien, Prozesse effizienter zu gestalten.
- KI in der Praxis:
  - **DATEV:** Explainable KI liefert transparente Analysen auffälliger Buchungen.
  - **Caseware-Studie:** Zwei Drittel der Wirtschaftsprüfer:innen setzen KI bereits aktiv ein – menschliches Urteilsvermögen bleibt unverzichtbar.

#### 4. Literatur & Fachinfos

- **Handbuch Kassenführung:** Aktuelle Ausgabe erklärt gesetzliche Neuerungen praxisnah, zeigt Fallstricke auf und unterstützt bei der Risikominimierung für Unternehmer, Steuerberater und Kassenfachhändler.
- **DATEV-Fachbuch „Mitteilungsverfahren für elektronische Aufzeichnungssysteme“**
- **Pressespiegel & Termine:** Berichte zu Betriebsprüfungen, Tax CMS und E-Rechnungsgipfel geben zusätzliche Praxisimpulse.

## Basisdaten online bald Voraussetzung für EÜR Steuern

Noch 2026 wird DATEV Meine Steuern auf die Basisdaten online umgestellt. Damit wird die Grundlage für ein durchgängig konsistentes Nutzererlebnis und nahtlose, anwendungsübergreifende Prozesse in der DATEV Cloud geschaffen.  
Mehr Informationen für Ihre Umstellung:

### **DATEV Basisdaten online: Voraussetzung für Nutzung von DATEV Cloud-Anwendungen**

*Beachten Sie insbesondere Abschnitt 4 mit wichtigen Hinweisen bei "Bürogemeinschaften" (Stichworte: mehrere Mitgliedschaften in einer EO-Datenbank; DATEV Unternehmensstrukturen).*

[Zurück zum Inhaltsverzeichnis](#)

## 5 Abschlussprüfung

### Tipps für die Prüfungsarbeiten

Im Arbeitsalltag der Abschlussprüfung entscheiden oft kleine Stellschrauben über Effizienz und Übersicht. Viele Funktionen bieten inzwischen zusätzliche Unterstützung – von der Analyse von Prüferbuchungen über gezielte Filtermöglichkeiten bis hin zur Stabilisierung der Programm-Performance. Ein kompakter Überblick hilft dabei, vorhandene Möglichkeiten besser auszuschöpfen und typische Stolperstellen zu vermeiden.

#### Highlight 1: Prüferbuchungen schneller im Blick

Die Analyse von Buchungen wurde erweitert: Prüferbuchungen aus Kanzlei-Rechnungswesen lassen sich nun **direkt in der Abschlussprüfung einsehen**.

**Ihr Nutzen:** Sie erkennen schneller, welche Buchungen vom Mandanten noch nicht übernommen oder korrigiert wurden, und können deren Einfluss auf die Abschlussdaten gezielt steuern.

#### Highlight 2: Offene Fragen gezielt filtern

Gerade bei umfangreichen Beständen ist es hilfreich, **offene Punkte schnell zu identifizieren**. Entsprechende Filtermöglichkeiten sorgen dafür, dass Sie sich auf noch unbeantwortete Fragen konzentrieren und den Bearbeitungsstand übersichtlich im Blick behalten.

**Ihr Nutzen:** Strukturiertes Vorgehen und weniger Suchaufwand.

#### Highlight 3: Einheitliche Dokumentdarstellung sicherstellen

Unterschiede bei Schriftarten oder Seitenumbrüchen zwischen Arbeitsplätzen hängen meist mit lokalen Einstellungen oder Systemvoraussetzungen zusammen. Mit **wenigen Prüfschritten** lässt sich die Darstellung im Team **vereinheitlichen**.

**Ihr Nutzen:** Konsistente Berichte und weniger Rückfragen im Review.

#### Highlight 4: Performance durch Datenpflege stabil halten

Stark angewachsene Datenpfade können die Arbeitsgeschwindigkeit beeinträchtigen. Durch das **Entfernen nicht mehr benötigter Altbestände** und eine regelmäßige Datenpfadbereinigung bleibt die Umgebung schlank.

**Ihr Nutzen:** Spürbar bessere Performance und stabilere Arbeitsabläufe.

#### Highlight 5: Archivierung rechtzeitig planen

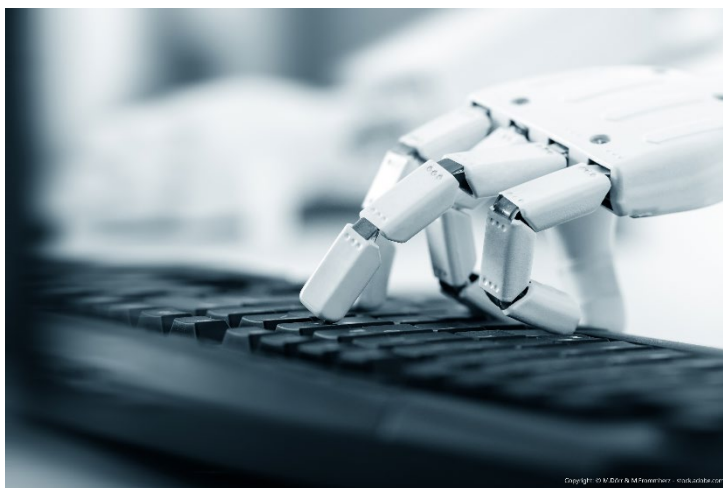
Die Programme Abschlussprüfung Konsolidierung und Konsolidierung werden durch die DATEV-Cloud-Anwendung DATEV Abschlusskonsolidierung abgelöst. Eine Datenübernahme ist nicht vorgesehen; der Zugriff auf bestehende Bestände endet voraussichtlich am **31.05.2027**.

**Ihr Nutzen:** Wer frühzeitig archiviert, stellt den **späteren Zugriff auf benötigte Altdateien** sicher.

## Mehr Sicherheit und Transparenz bei Datenanalysen mit KI

Mit [Datenprüfung comfort](#) nutzen Sie die Vorteile von Künstlicher Intelligenz – ohne auf Nachvollziehbarkeit zu verzichten.

- **Auffälligkeiten schneller erkennen:**  
Auch ungewöhnliche Buchungen, die klassische Prüfmethode oft übersehen, werden aufgedeckt
- **Klare Begründungen statt Blackbox:**  
Sie sehen genau, warum eine Buchung als auffällig eingestuft wird
- **Mehr Sicherheit in der Prüfung:**  
Transparente Ergebnisse sorgen für bessere Nachvollziehbarkeit und geringeres Risiko
- **Effizientere Analysen großer Datenmengen:** Strukturierte Aufbereitung spart Zeit und schafft Überblick



Die KI unterstützt Sie gezielt bei der Analyse – die fachliche Bewertung bleibt weiterhin in Ihrer Hand. So treffen Sie fundierte Entscheidungen auf Basis nachvollziehbarer Daten. Sie profitieren von moderner KI-Technologie – behalten aber jederzeit die Kontrolle.

Ich empfehle Ihnen weiterführend [folgenden Artikel](#) und [diese Seite](#).

[Zurück zum Inhaltsverzeichnis](#)

## 6 Personalwirtschaft

### Neue Regeln zur Entgelttransparenz: das kommt auf Arbeitgeber zu

Die neue EU-Entgelttransparenzrichtlinie muss bis zum **7. Juni 2026** in deutsches Recht umgesetzt werden. Ziel ist es, **Gehaltsunterschiede zwischen Frauen und Männern transparenter zu machen**. Für Arbeitgeber bedeutet das neue Pflichten: Schon im Bewerbungsverfahren muss künftig mehr Transparenz über das Gehalt geschaffen werden. Auch im bestehenden Arbeitsverhältnis erhalten Beschäftigte neue Auskunftsrechte zu Vergütungen. Unternehmen müssen mögliche geschlechtsspezifische Gehaltsunterschiede offenlegen und begründen. Außerdem können bei Lohndiskriminierung Entschädigungsansprüche entstehen.

#### Weiterführende Informationen

**Mein Tipp:** direkt das Lohn-Team schulen und beim Mandanten mit entsprechendem Beratungsangebot umsetzen! Zur Unterstützung bieten wir Ihnen folgende Formate an:

- **Lernvideo & Online-Seminar „Entgelttransparenzgesetz - Verschärfung der bestehenden Regelungen“**
- **Mandanten-Info-Broschüre „Entgelttransparenz: Jetzt handeln und Risiken vermeiden“**

## Neue Impulse für den Bereich Lohn – schnell das passende Thema finden

Im Bereich Lohn bieten wir eine Reihe neuer Seminare und Fachliteratur zu aktuellen Praxis- und Spezialthemen an. Damit Sie schnell das passende Format finden, habe ich Ihnen die Angebote thematisch gegliedert. Bei vielen Themen können Sie zwischen **Online-Seminar (Live-Vortrag)** und **Lernvideo (flexibel abrufbar)** wählen:

### Reisekosten und Bewirtungskosten rechtssicher abrechnen

DATEV LODAS

- **Online-Seminar**
- **Lernvideo**

DATEV Lohn und Gehalt

- **Online-Seminar**
- **Lernvideo**

Passende Fachliteratur

- **Kompaktwissen „Aktuelles Reisekostenrecht 2026“**
- **Mandanten-Info-Broschüre „Aktuelles zur Reisekostenabrechnung“**
- **Mandanten-Info-Karte „Reisekosten ab 2026“**
- **Ratgeber „Gehaltsextras. 12. Auflage“**

### Arbeitszeitkonten rechtssicher umsetzen

DATEV LODAS

- **Online-Seminar**
- **Lernvideo**

DATEV Lohn und Gehalt

- **Online-Seminar**
- **Lernvideo**

### Altersteilzeit und Wertguthabenvereinbarungen

DATEV LODAS

- **Online-Seminar**
- **Lernvideo**

DATEV Lohn und Gehalt

- **Online-Seminar**
- **Lernvideo**

### Beschäftigung von Studierenden

- **Online-Seminar**
- **Lernvideo**

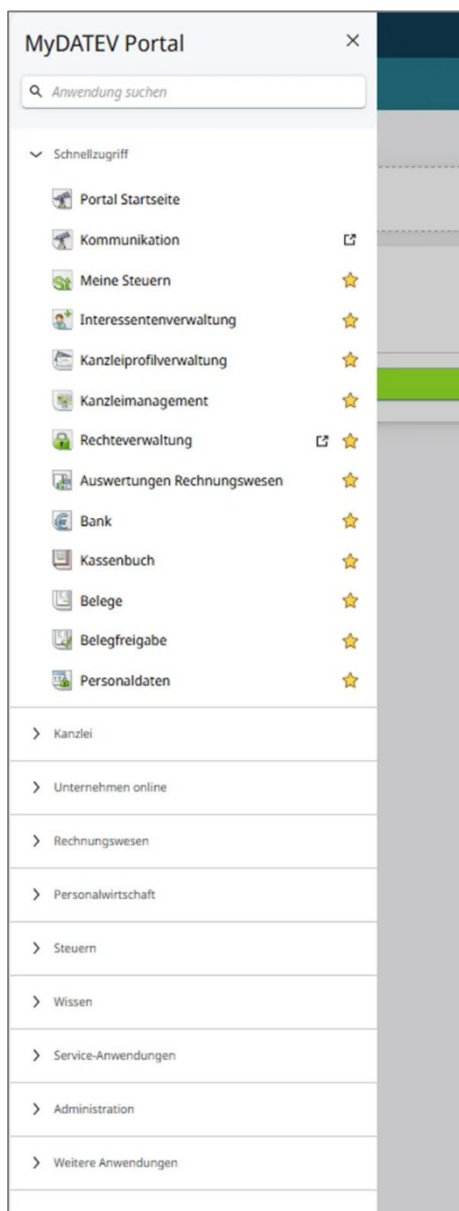
### Beschäftigung älterer Fachkräfte

- **Online-Seminar**
- **Lernvideo**

[Zurück zum Inhaltsverzeichnis](#)

## 7 Kanzleimanagement

### MyDATEV: Neue Mandantenauswahl – effizienteres Arbeiten



Seit **09. Februar 2026** wird der neue Designstandard in **MyDATEV** auf den Übersichten **Aktuelles**, **Mandantenübersicht**, **Geschäftsfeldsicht** sowie in der **Kommunikation** ausgerollt – nach erfolgreicher Pilotphase für alle Anwender. Gleichzeitig steht auf diesen Seiten erstmals die **globale Navigationsleiste** mit dem neuen MyDATEV-Anwendungsmenü zur Verfügung – inklusive **Suche** und **Favoritenfunktion**. Parallel wurde die **neue zentrale Mandantenauswahl** eingeführt.

**Voraussetzung:** Bereitstellung von DATEV Basisdaten online über den DATEV Arbeitsplatz und die ausschließliche Nutzung von zentralen Mandanten. Mehr Informationen zur Bestückung: **Bereit für die Cloud**

#### Neues Anwendungsmenü & konsistentes Produktdesign

Das neue Anwendungsmenü (App-Switch) bietet:

- ✓ übersichtliche Gruppierung der Anwendungen
- ✓ integrierte **Suche**
- ✓ **Favoriten** für schnellen Anwendungswechsel

#### Weitere Informationen

## 8 DATEV Marktplatz

### DATEV-Marktplatz Expo online – Lösungen für durchgängige Prozesse

Wie lassen sich Geschäftsprozesse zwischen Kanzlei und Unternehmen effizienter, digitaler und durchgängiger gestalten? Die **DATEV-Marktplatz Expo online** gibt Ihnen die Antworten – kompakt, praxisnah und direkt von den Experten. Lösungen von DATEV-Marktplatz Partnern erweitern das DATEV-Produktportfolio gezielt und schaffen echten Mehrwert im Arbeitsalltag.



Die Veranstaltung zeigt Ihnen:

- warum Software-Kooperationen eine zentrale Rolle spielen
- wie Schnittstellen optimal genutzt werden
- wie ein reibungsloses Zusammenspiel mit DATEV-Lösungen gelingt

unser Versprechen:

- ✓ **Überblick über rund 60 Lösungen** aus dem DATEV-Marktplatz
- ✓ **Impulse für die Digitalisierung** Ihrer Zusammenarbeit zwischen Kanzlei und Unternehmen
- ✓ **Direkter Austausch** mit Partnern und DATEV-Expertinnen und -Experten
- ✓ **Praxisnahe Einblicke** in moderne, vernetzte Prozesse

Nutzen Sie die Gelegenheit, das DATEV-Ökosystem im Detail kennenzulernen und herauszufinden, wie Sie mit den passenden Lösungen Ihre Prozesse smarter und effizienter gestalten können.

**Jetzt kostenlos anmelden!**

## 9 Public Sektor

### 20. DATEV-Anwenderforum für den Public Sector

Am **24. und 25. September 2026** findet in **Frankfurt** das nächste DATEV-Anwenderforum für den Public Sector statt. Eingeladen sind Verwaltungen, öffentliche Unternehmen und weitere Betriebe der öffentlichen Hand. Die Veranstaltung greift aktuelle Themen des Public Sectors auf und bietet ein kompaktes Update zu Produktneuerungen sowie zu praxisrelevanten Entwicklungen. Auch der etablierte Vortrag „Bericht aus Berlin“ steht wieder auf der Agenda. Neben den Fachvorträgen bietet das Forum Gelegenheit zum Austausch mit anderen Organisationen und Experten.

#### ▼ Beschreibung

**Topaktuelle Themen für Kommunen, öffentliche Unternehmen und sonstige Betriebe der öffentlichen Hand.**

Erlieben Sie eine Mischung aus aktuellen Fachvorträgen und Gedankenaustausch im Kollegenkreis. Das Anwendertreffen ist eine ideale Plattform, um sich abseits vom Tagesgeschäft in entspannter Atmosphäre zu treffen und über aktuelle Themen zu diskutieren, die Sie gemeinsam bewegen.

#### ▼ Themen

- Aktuelles zu den Entwicklungen der DATEV-Softwarelösungen und den Weg in die Cloud
- Ausgewählte Produktthemen
- Bericht aus Berlin

**Anmeldung:** als DATEV legen wir großen Wert auf die Einhaltung von Compliance-Vorgaben. Bitte stimmen Sie Ihre Anmeldung vorab mit Ihrem Compliance-Beauftragten ab. Mit der Anmeldung bestätigen Sie, dass Ihre Teilnahme im Rahmen Ihrer beruflichen Tätigkeit zulässig ist und den internen Richtlinien Ihres Dienstherrn bzw. Arbeitgebers entspricht.

Alle Preise verstehen sich pro Person zzgl. USt. In der Pauschale enthalten sind die Teilnahme an den Vorträgen, die Verpflegung sowie das Rahmenprogramm. Die Gesamtkosten (Teilnahme und ggf. gebuchte Hotelzimmer) werden voraussichtlich mit der DATEV-Rechnung im Oktober abgerechnet.

**Jetzt anmelden!**

## 10 DATEV-Magazin

Hier finden Sie die aktuelle Ausgabe **DATEV Magazin 03/2026**, weitere aktuelle Beiträge in unserem Onlineportal unter [www.datev-magazin.de](http://www.datev-magazin.de)

[Zurück zum Inhaltsverzeichnis](#)