



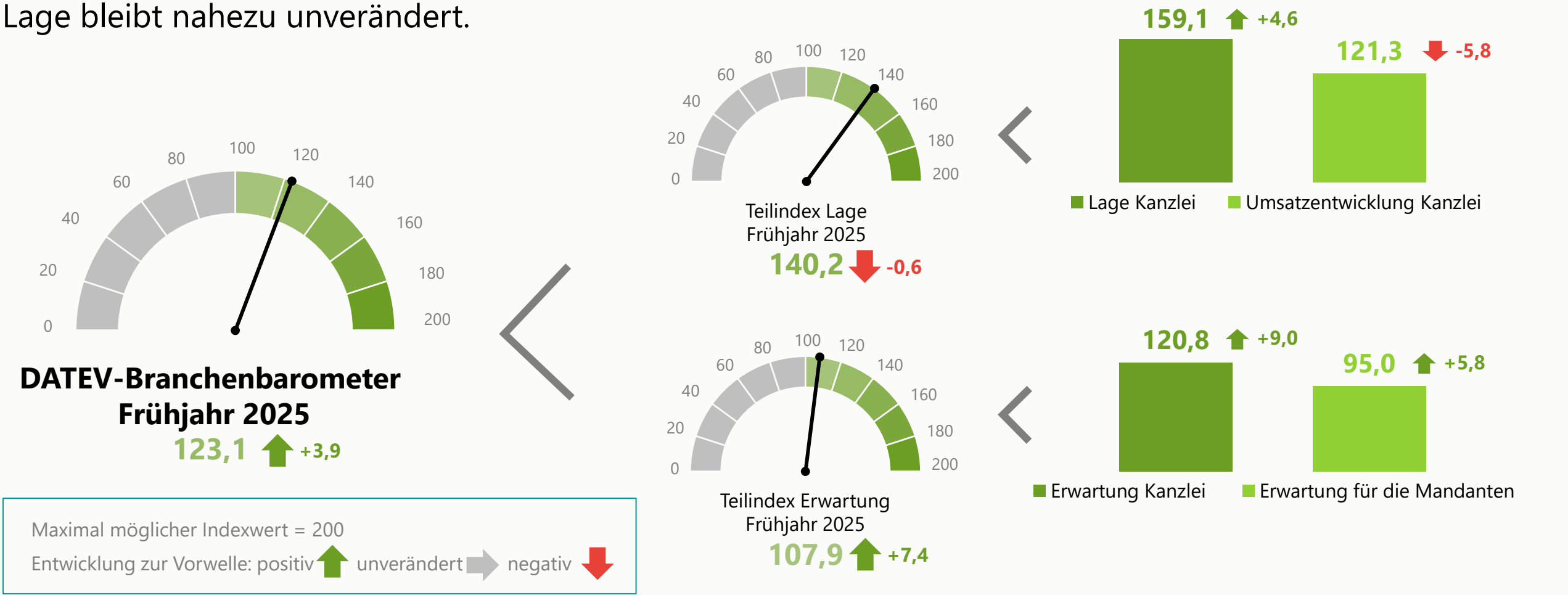
DATEV Steuerberater Branchenbarometer Frühjahr 2025

DATEV-Branchenbarometer Frühjahr 2025

– Gesamt (Vergleich zu Herbst 2024)



Das DATEV-Branchenbarometer sowie der Teilindex für die Erwartung steigen, der Teilindex für die Lage bleibt nahezu unverändert.

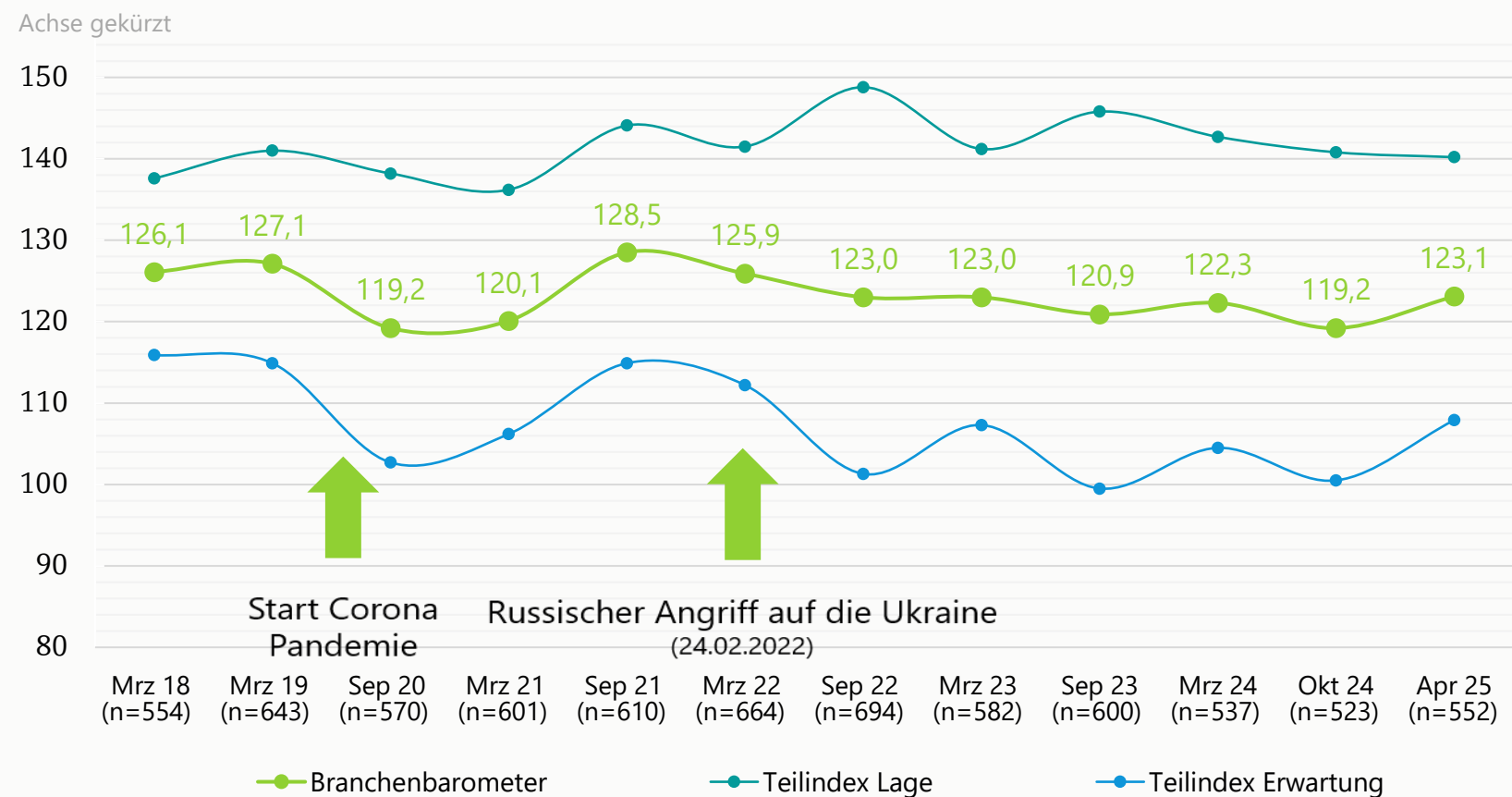


DATEV-Branchenbarometer im Zeitreihenvergleich

– Gesamt (Vergleich zu Herbst 2024)



Die Erwartungen steigen auf ein Niveau, das zuletzt vor zwei Jahren erreicht wurde.



Achtung: y-Achsen Startpunkt Indexwert 80 bis Indexwert 150

Vergleich aktuelle Welle zur Vorwelle

	Aktuelle Welle Frühjahr 2025	Vorwelle Herbst 2024
Branchenbarometer	123,1	119,2
Teilindex Lage	140,2	140,8
Teilindex Erwartung	107,9	100,5



DATEV-Branchenbarometer Frühjahr 2025

– nach Kanzleigröße



Maximal möglicher Indexwert = 200
 Entwicklung zur Vorwelle

↑

 positiv

→

 unverändert

↓

 negativ

Branchenbarometer



Teilindex Lage

Index Lage Kanzlei

Index Umsatzentwicklung



Teilindex Erwartung

Index Erwartung Kanzlei

Index Erwartung Mandanten

DATEV-Branchenbarometer Gesamt



140,2

↓ - 0,6

159,1 ↑ + 4,6

121,3 ↓ - 5,8

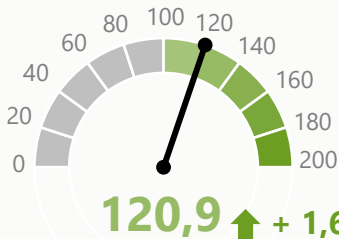
107,9

↑ + 7,4

120,8 ↑ + 9,0

95,0 ↑ + 5,8

1-4 MA



136,2

↓ - 1,6

155,6 ↑ + 1,2

116,8 ↓ - 4,4

107,2

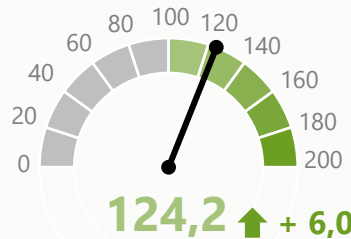
↑ + 4,2

117,4 ↑ + 5,6

97,1 ↑ + 2,8

Kanzleigröße

5-13 MA



141,9

↑ + 0,4

161,8 ↑ + 8,4

122,0 ↓ - 7,6

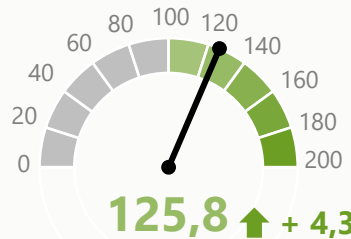
108,7

↑ + 10,6

123,6 ↑ + 13,1

93,8 ↑ + 8,2

14+ MA



145,9

↓ - 0,4

161,6 ↑ + 4,3

130,3 ↓ - 4,9

108,1

↑ + 7,7

123,5 ↑ + 8,1

92,6 ↑ + 7,2

Basis: Befragte: Gesamt (n=552), 1-4 Mitarbeitende (n=196), 5-13 Mitarbeitende (n=219), 14+ Mitarbeitende (n=130)



Zukunft gestalten. Gemeinsam.