

DATEV-Branchenbarometer für Steuerberater

Welle 1 / März 2018



Steuerberater Branchenbarometer - Methode

DATEV Branchenbarometer

nach ifo Berechnung $\sqrt{(Einschätzung + 100) * (Erwartungen + 100)}$
Wertebereich: 0–200

▲ 0,5

▲ 0,5



Teilindex Lageeinschätzung

Wertebereich 0–200



Teilindex Erwartungen

Wertebereich 0–200

▲
Mittelwert

▲
Mittelwert

**aktuelle
Geschäftslage**

Rating*2

Wertebereich 0–200

**Umsatzentwicklung
zum Vorjahr**

Rating*2

Wertebereich 0–200

**Geschäftsaussichten
Kanzlei**

Rating*2

Wertebereich 0–200

**Geschäftsaussichten
Mandanten**

Rating*2

Wertebereich 0–200

Steuerberater Branchenbarometer: Fragen im Detail

Branchenbarometer

▲ 0,5



Teilindex Lageeinschätzung

▲ Mittelwert ▲

aktuelle Geschäftslage

Wie beurteilen Sie die aktuelle
Geschäftslage Ihrer Kanzlei?
Unsere aktuelle Geschäftslage ist...

Extrem schlecht
Schlecht
Befriedigend
Gut
Sehr gut

Umsatzentwicklung zum Vorjahr

Der Umsatz unserer Kanzlei ist im
Vergleich zum Vorjahr...

Stark zurückgegangen
Zurückgegangen
Unverändert geblieben
Gestiegen
Stark gestiegen

▲ 0,5



Teilindex Erwartungen

▲ Mittelwert ▲

Geschäftsaussichten Kanzlei

Die Geschäftsaussichten unserer
Kanzlei werden sich in den
nächsten 12 Monaten...

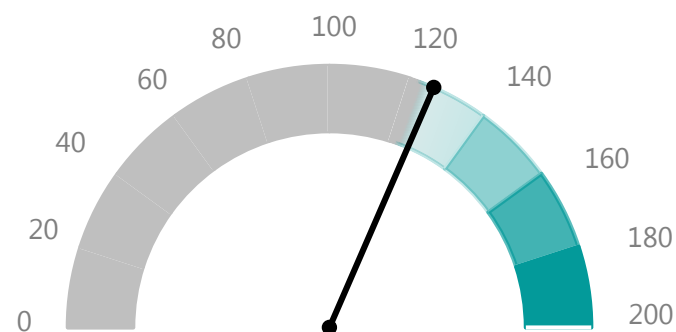
Stark verschlechtern
Verschlechtern
Unverändert bleiben
Verbessern
Stark verbessern

Geschäftsaussichten Mandanten

Die Geschäftsaussichten unserer
Mandanten werden sich in den
nächsten 6 Monaten...

Stark verschlechtern
Verschlechtern
Unverändert bleiben
Verbessern
Stark verbessern

Steuerberater Branchenbarometer März 2018



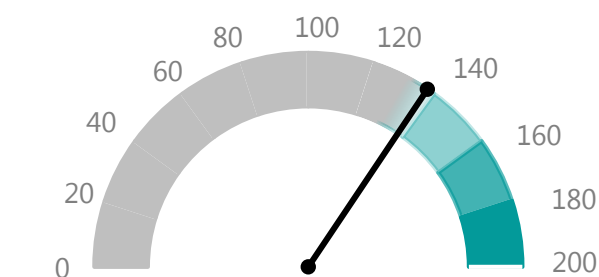
Branchenbarometer
März 2018

126,1 ↑ +2,2

Maximal möglicher Indexwert = 200

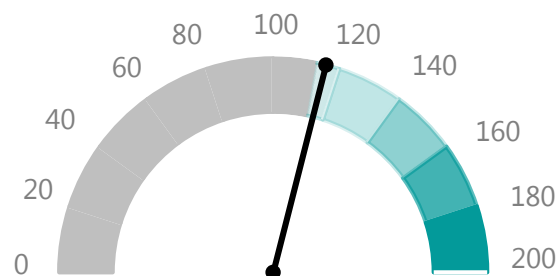
↑ positive Entwicklung
zu September 2017

↓ negative Entwicklung
zu September 2017



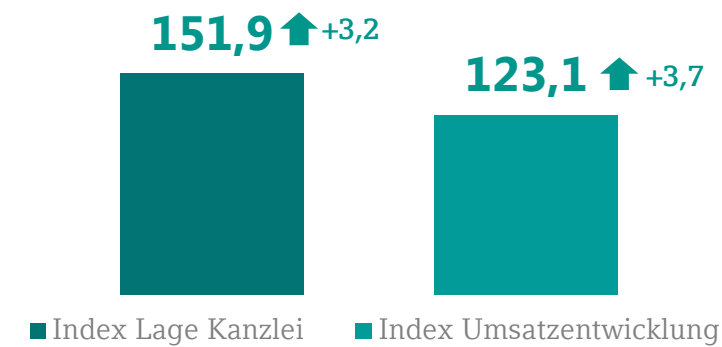
Teilindex Lage März 2018

137,6 ↑ +3,5

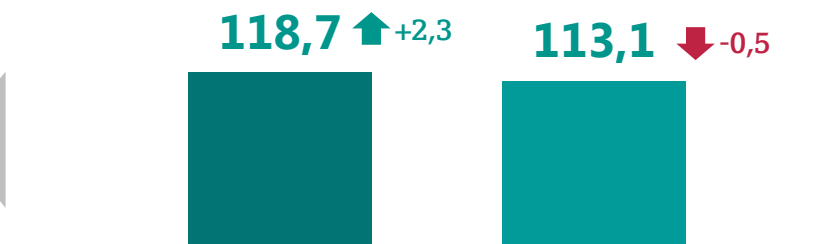


Teilindex Erwartung März 2018

115,9 ↑ +0,8

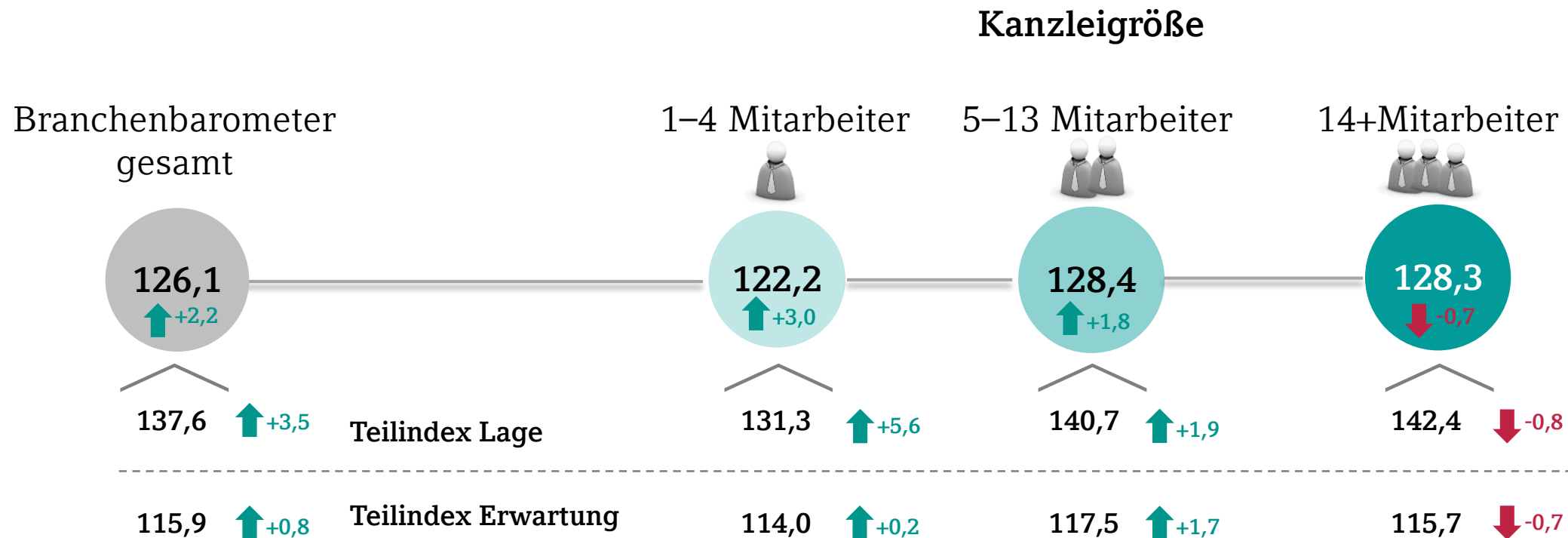


Index Lage Kanzlei Index Umsatzentwicklung



Index Erwartung Kanzlei Index Erwartung Mandanten

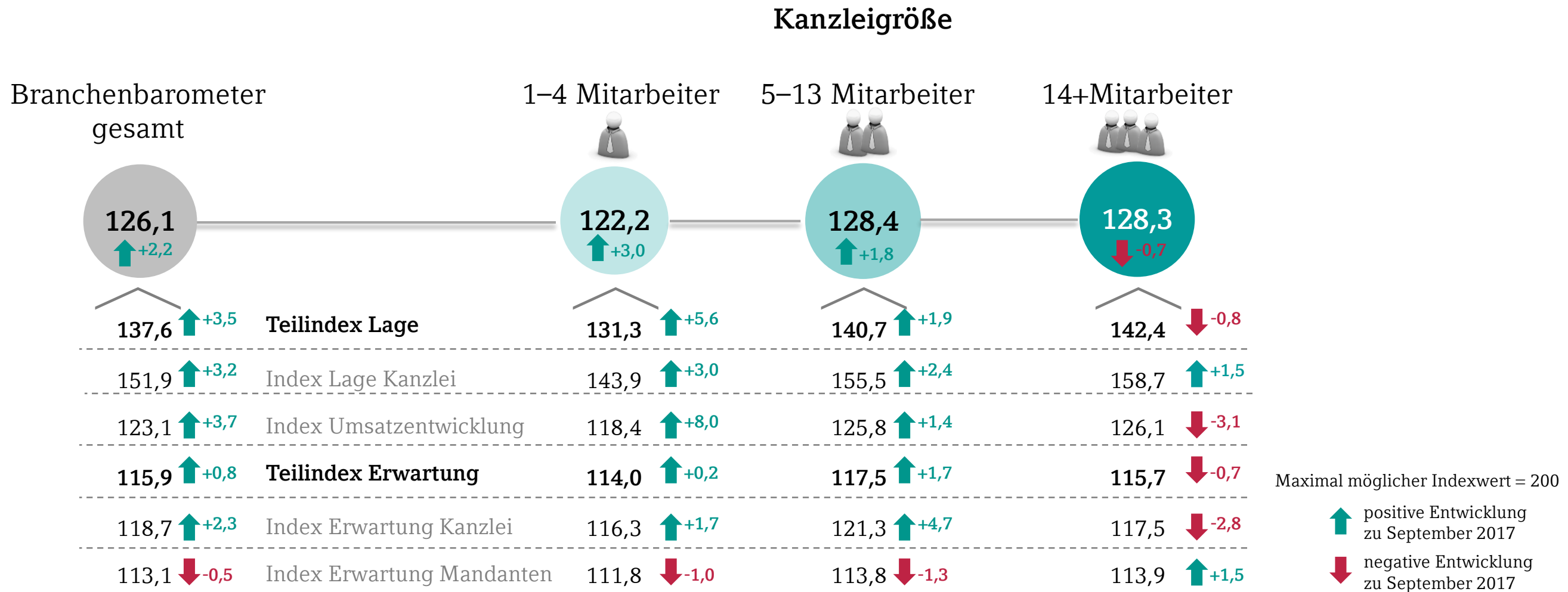
Steuerberater Branchenbarometer nach Kanzleigröße



Maximal möglicher Indexwert = 200

- ↑ positive Entwicklung zu September 2017
- ↓ negative Entwicklung zu September 2017

Steuerberater Branchenbarometer nach Kanzleigröße





Zukunft gestalten. Gemeinsam.