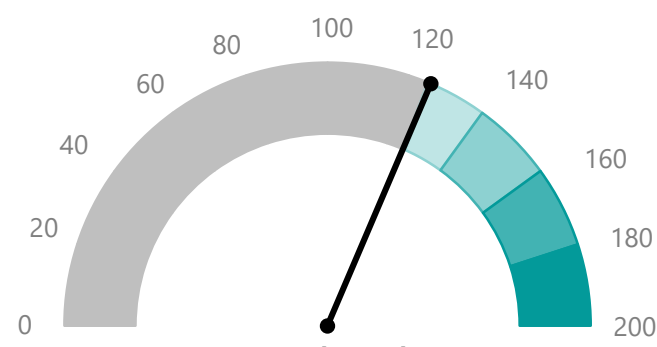


DATEV-Branchenbarometer für Steuerberater

Welle 1 / März 2019



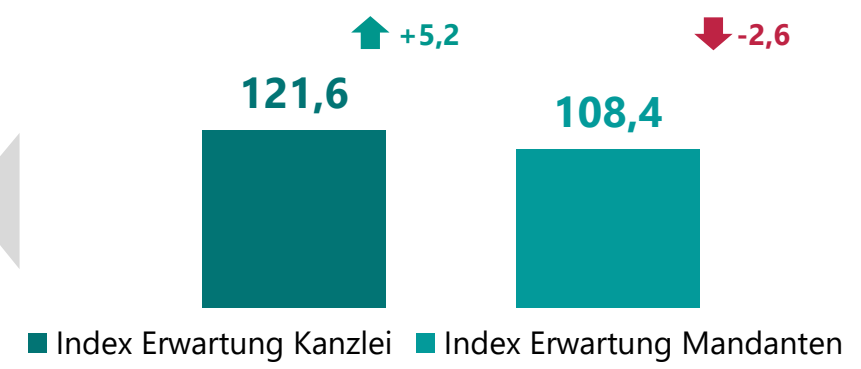
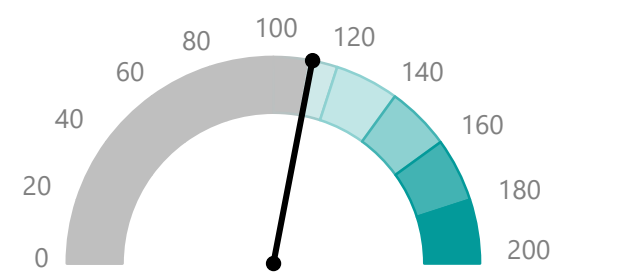
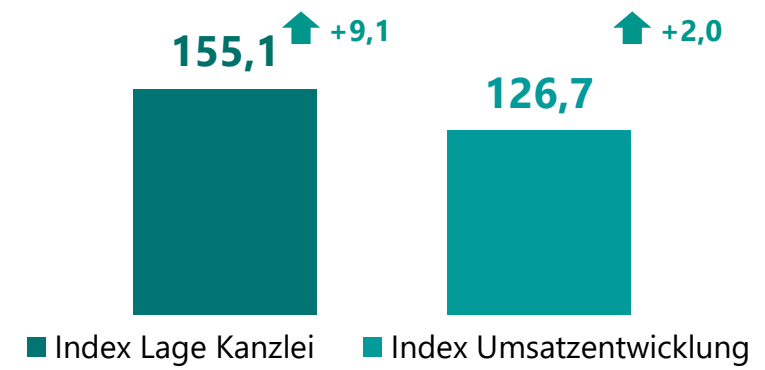
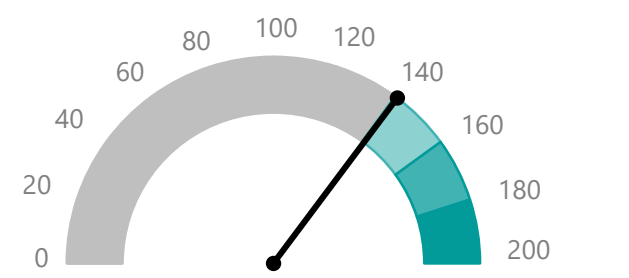
DATEV-Branchenbarometer für Steuerberater März 2019



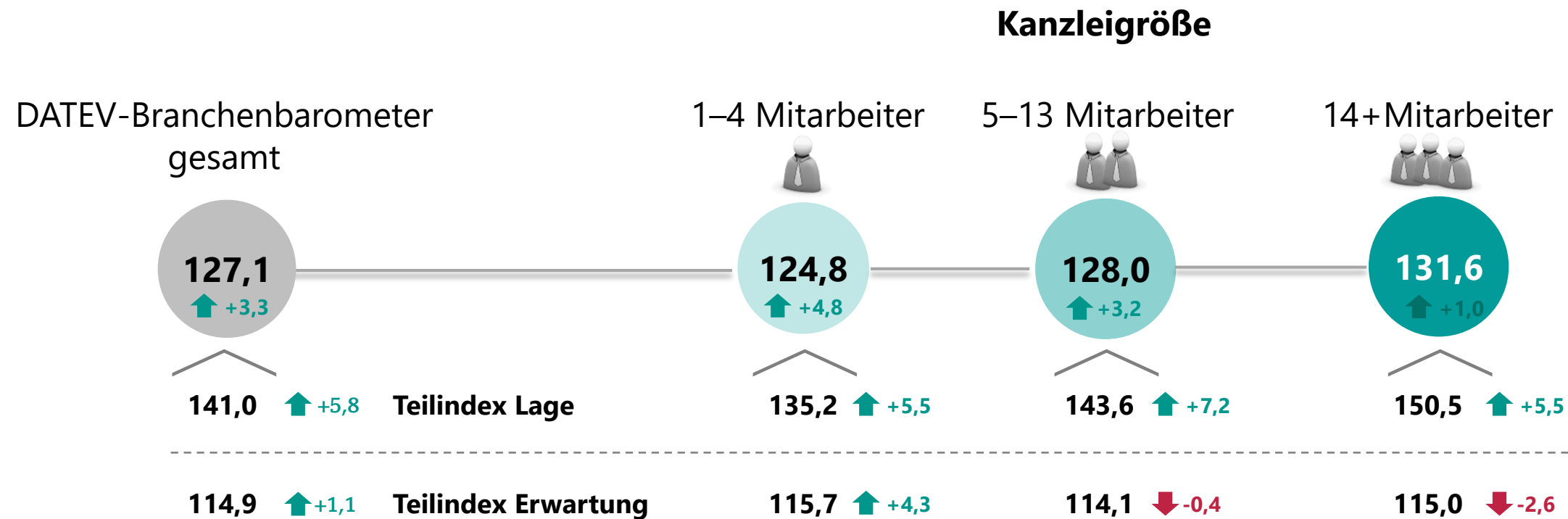
Maximal möglicher Indexwert = 200

- ↑ positive Entwicklung zu September 2018
- ↓ negative Entwicklung zu September 2018

Maximal möglicher Indexwert = 200



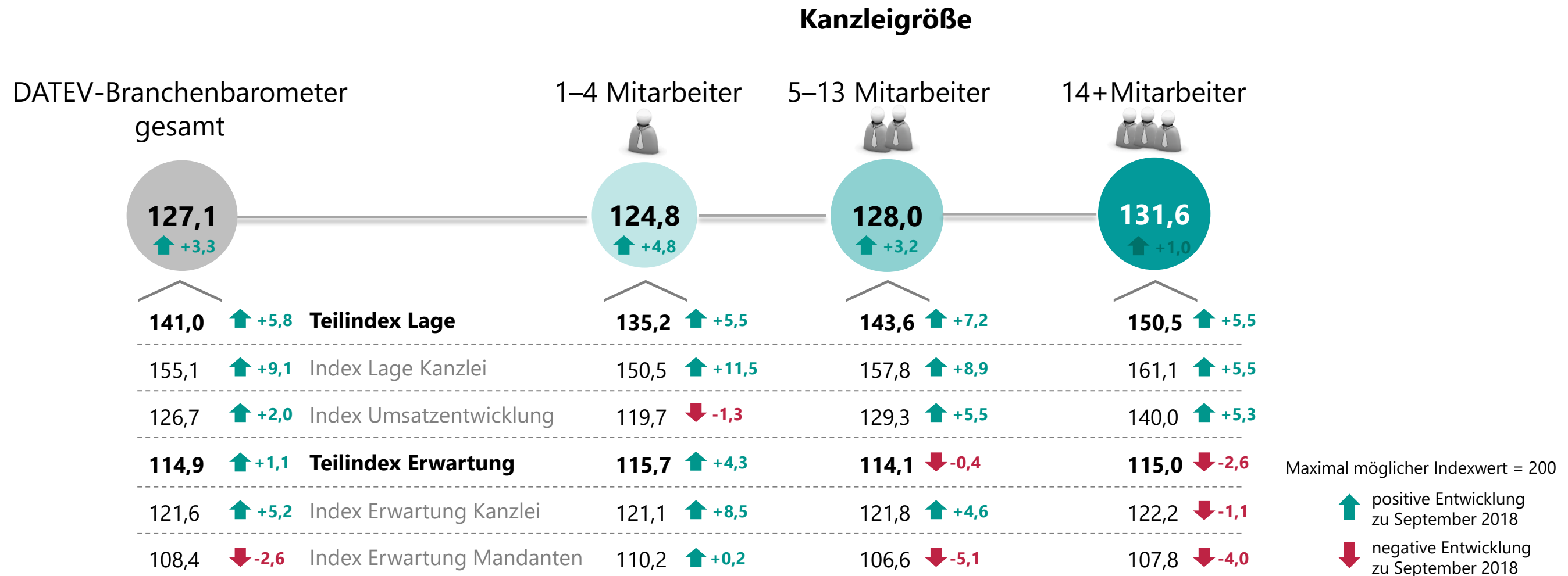
DATEV-Branchenbarometer für Steuerberater nach Kanzleigröße



Maximal möglicher Indexwert = 200

- ↑ positive Entwicklung zu September 2018
- ↓ negative Entwicklung zu September 2018

DATEV-Branchenbarometer für Steuerberater nach Kanzleigröße





Zukunft gestalten. Gemeinsam.