

Dok.-Nr.: 1034035

DATEV-Serviceinformation

Anleitung

Letzte Aktualisierung: 30.03.2021

Relevant für:

LODAS classic / comfort / compact

Lohn und Gehalt classic / comfort / compact

Daten übernehmen von Lexware lohn+gehalt in die DATEV-Lohnprogramme

Inhaltsverzeichnis

1 Über dieses Dokument

2 Hintergrund

3 Vorgehen

4 Weitere Informationen

Aktuelle Änderungen	
30.03.2021	Kapitel 3 Vorgehen aktualisiert.

1 Über dieses Dokument

In diesem Dokument erfahren Sie, wie Sie Exportdateien aus Lexware lohn+gehalt in die DATEV-Lohnprogramme übernehmen. Sie lesen, wie das Programm Datenimport Lohn (System Lexware) Sie dabei unterstützt.

2 Hintergrund

Das Programm Datenimport Lohn (System Lexware) ist ein Schnittstellenprogramm. Dieses Programm unterstützt beim Umstieg von Lexware lohn+gehalt auf folgende DATEV-Lohnprogramme:

- LODAS compact / classic / comfort
- Lohn und Gehalt compact / classic / comfort

In diese Lohnprogramme lassen sich mit Datenimport Lohn (System Lexware) Mitarbeiter-Stammdaten aus dem System Lexware importieren. Mit wenigen Ausnahmen sind alle Mitarbeiter-Stammdaten importierbar, die in Lexware erfasst werden können.

3 Vorgehen

Lexware-Daten in geeigneter Form für Datenimport Lohn (System Lexware) bereitstellen

Vorgehen:

In der Programmhilfe von Lexware finden Sie Informationen, wie Sie die Personal-Stammdaten exportieren können.

Daten mit Datenimport Lohn (System Lexware) in die Lohnprogramme importieren

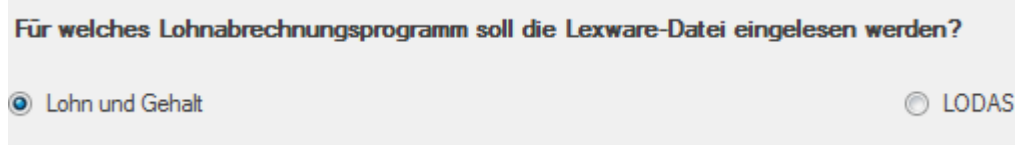
Voraussetzung:

- Installation von LODAS oder Lohn und Gehalt compact / classic / comfort am Arbeitsplatz, an dem Datenimport Lohn (System Lexware) eingesetzt wird.
- Der Mandant, für den die Mitarbeiter-Stammdaten übernommen werden, muss im jeweiligen Abrechnungsprogramm angelegt sein.
- Installation von Datenimport Lohn (System Lexware). Das Programm kann im Download-Bereich heruntergeladen werden. Voraussetzungen für die Installation des Downloads beachten.
- Exportdateien aus Lexware lohn+gehalt

1 Vorgehen:

Datenimport Lohn (System Lexware) unter **Start | DATEV | Datenimport Lohn (System Lexware)** aufrufen.

2 Im Fenster **Werkzeug zur Erstellung einer ASCII-Importdatei aus LEXWARE** das Lohnprogramm wählen, für das eine Importdatei erzeugt wird.



Für welches Lohnabrechnungsprogramm soll die Lexware-Datei eingelesen werden?

Lohn und Gehalt LODAS

3 Beraternummer erfassen.

4 Mandantenummer erfassen.

5 Nur für DATEV Lohn und Gehalt erforderlich: 1. Abrechnungsmonat erfassen (Format: MM/JJJJ).

6 In der Gruppe **Lexware Datei** auf die Schaltfläche klicken und die zu importierende Lexware-Exportdatei wählen.

7 In der Gruppe **LuG/LODAS Importdatei** auf die Schaltfläche klicken. Verzeichnis und den Dateinamen wählen.

8 Auf **Start** klicken.

Die Importdatei wird erzeugt und die Datei für den ASCII-Import bereitgestellt.

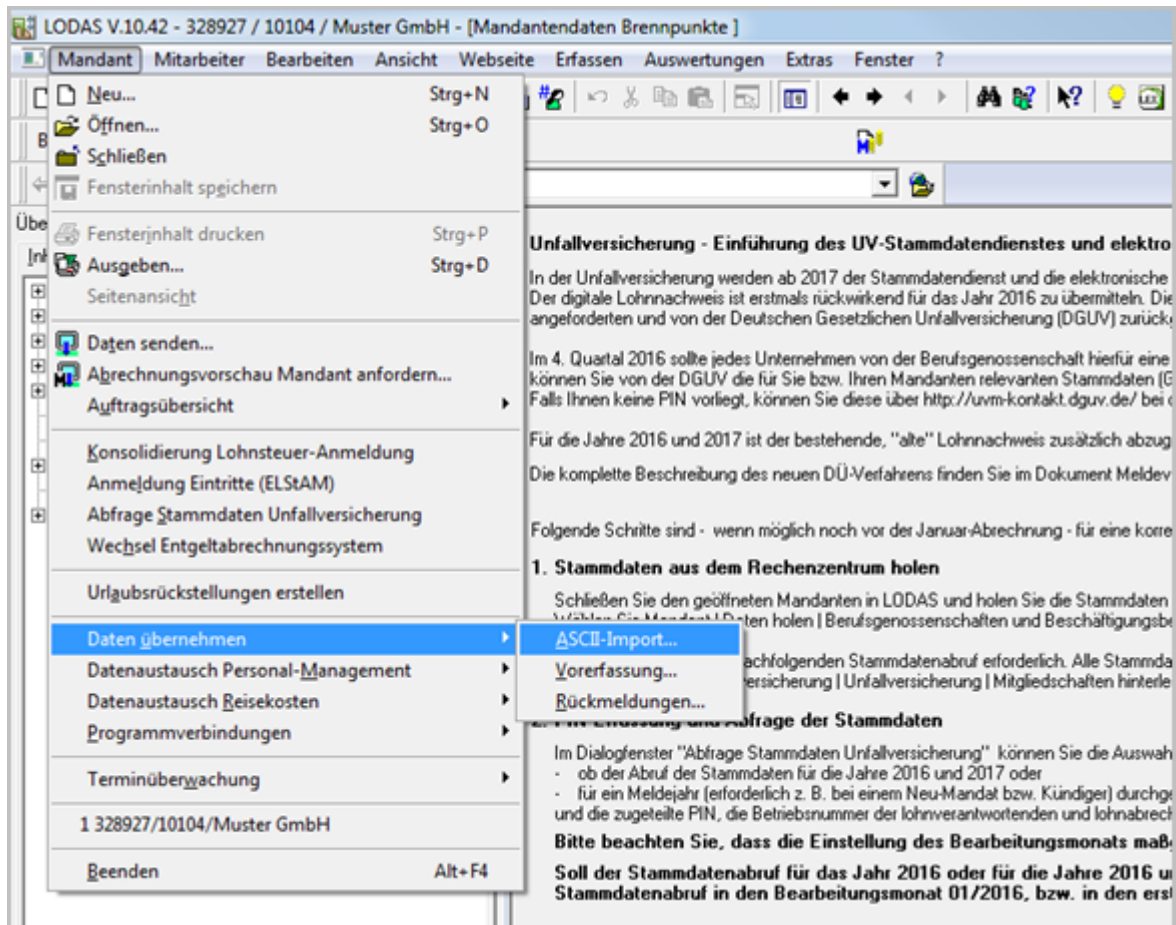
Mitarbeiter-Stammdaten aus Lexware Lohn+gehalt nach LODAS übernehmen

1 Vorgehen:

LODAS öffnen.

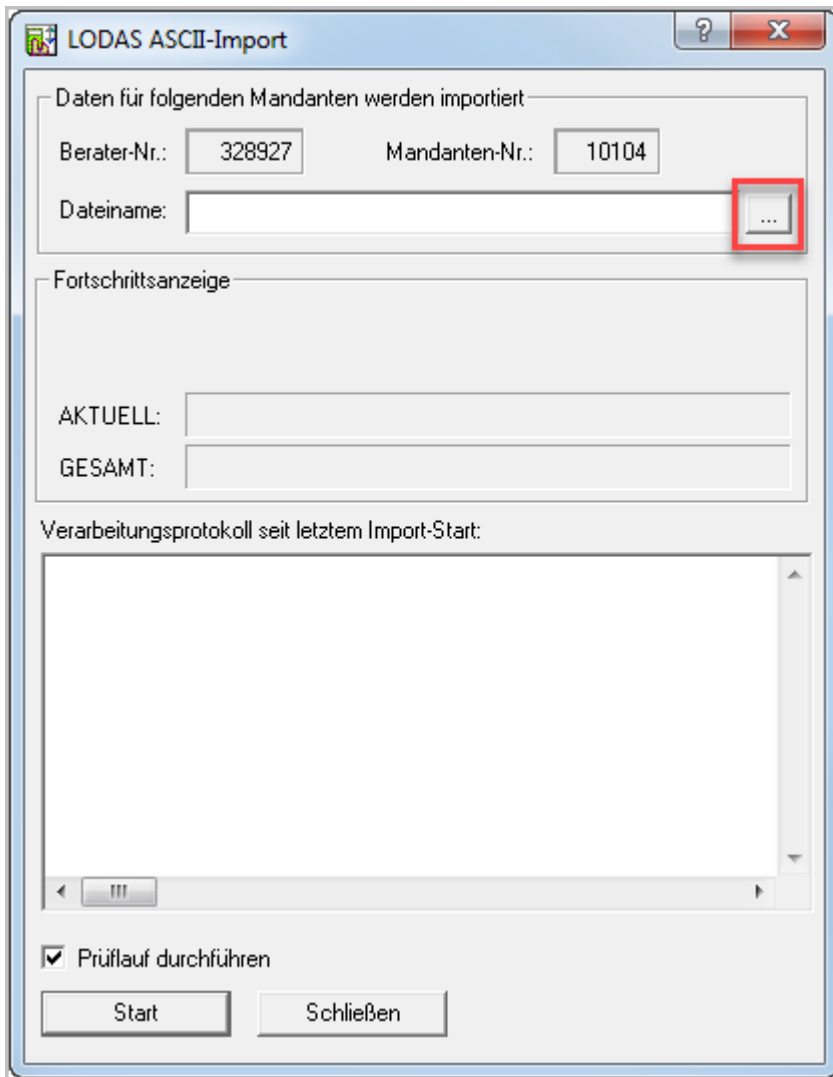
2 Fenster | Alles schließen wählen.

3 Im Menü Mandant | Daten übernehmen den Eintrag ASCII-Import wählen.



Das Fenster LODAS ASCII-Import wird geöffnet.

4 Auf die Schaltfläche hinter dem Feld Dateiname klicken.



Das Fenster zur Datei-Auswahl wird geöffnet.

- 5 Die im obigen Absatz erstellte Datei mit den aus Lexware exportierten Daten wählen und mit **Öffnen** bestätigen.

Der Importvorgang nach LODAS wird gestartet.

Mitarbeiter-Stammdaten aus Lexware lohn+gehalt nach DATEV Lohn und Gehalt in angelegten Mandanten-Datensatz übernehmen

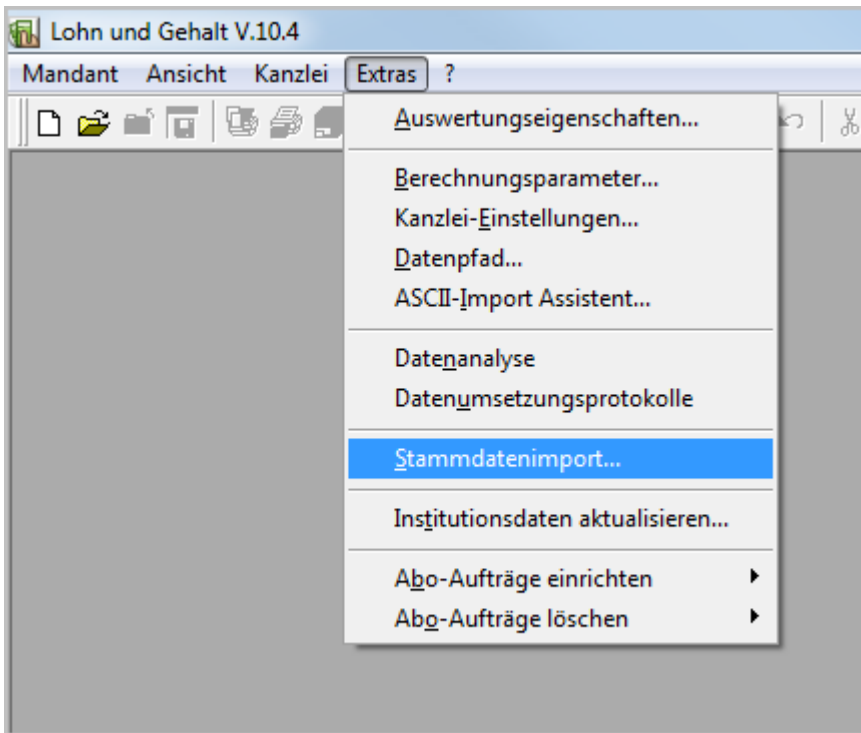
1 Vorgehen:

Lohn und Gehalt öffnen.

Geöffnete Mandanten schließen. Auf die Kanzleiebene wechseln.

- 2 Im Menü **Extras** den Eintrag **Stammdaten-Import** wählen.

Das Fenster zur Datei-Auswahl wird geöffnet.



- 3 Die Datei mit den aus Lexware exportierten Daten wählen mit **Öffnen** bestätigen.
Der Importvorgang nach Lohn und Gehalt wird gestartet.

4 Weitere Informationen

- Informationen zum Importieren der Daten nach Erstellen der Importdateien befinden sich in Datenimport Lohn (System Lexware) unter der Schaltfläche **Hilfe**.

Copyright © DATEV eG