



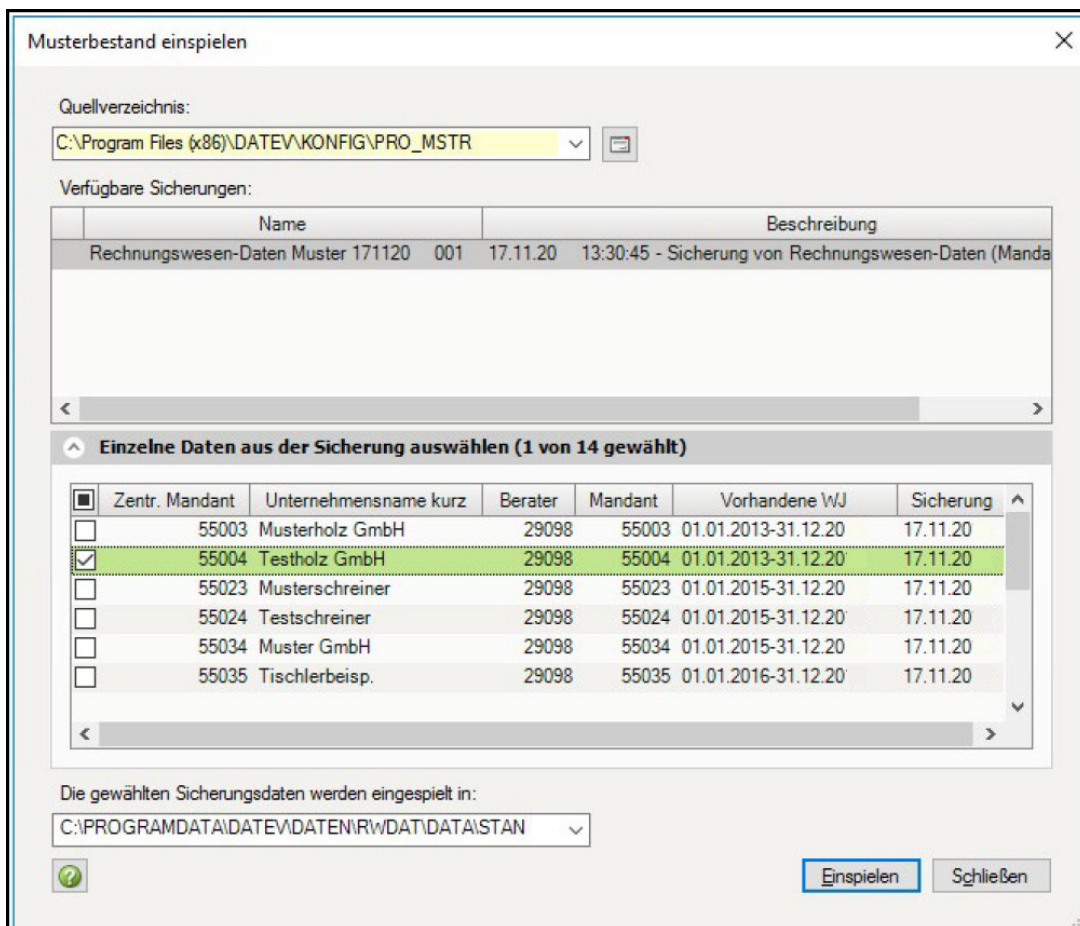
Das Einspielen von Rechnungswesen-Datenbeständen

So spielen Sie Rechnungswesen-Datenbestände ein

Voraussetzung:

Das Arbeitsblatt Mandant ist geöffnet (→ *Der Bestands-Manager Mandant*).

- 1) Klicken Sie im Zusatzbereich Kontextbezogene Links unter Basisfunktionen auf den Link Einspielen.
- 2) Das Fenster Mandanten einspielen öffnet sich.
- 3) Wählen Sie in der Liste Quellverzeichnis das Laufwerk, in dem sich die Sicherungsdaten befinden.
- 4) Markieren Sie unter Verfügbare Sicherungen die entsprechende Sicherung.
- 5) Blenden Sie ggf. über das Symbol  den Bereich Einzelne Daten aus der Sicherung auswählen ein.
- 6) Achten Sie darauf, dass nur das Kontrollkästchen des einzuspielenden Mandanten aktiviert ist und bestätigen Sie mit .



- 7) Wählen Sie den Datenumfang der Sicherung und bestätigen Sie Ihre Wahl mit .

Wurde dem einzuspielenden Datenbestand noch keine zentrale Mandantenummer zugeordnet (→*Das Anlegen der Grundangaben*), öffnet sich das Fenster Zentrale Mandanten festlegen. Ordnen Sie dem Datenbestand eine zentrale Mandantenummer zu und bestätigen Sie die Eingabe mit .

HINWEIS:

Ist ein Datenbestand bereits in DATEV Kanzlei-Rechnungswesen vorhanden, öffnet sich beim Einspielen der Hinweis, dass dieser Datenbestand bereits im Zielpfad existiert. Bestätigen Sie ggf. den Hinweis mit . Beachten Sie, dass dadurch der vorhandene Datenbestand überschrieben wird. Änderungen, die Sie in diesem Bestand durchgeführt haben und die nicht in der Sicherung enthalten sind, sind anschließend verloren.

- 8) Schließen Sie das Fenster Mandanten einspielen mit .


Ergebnis:

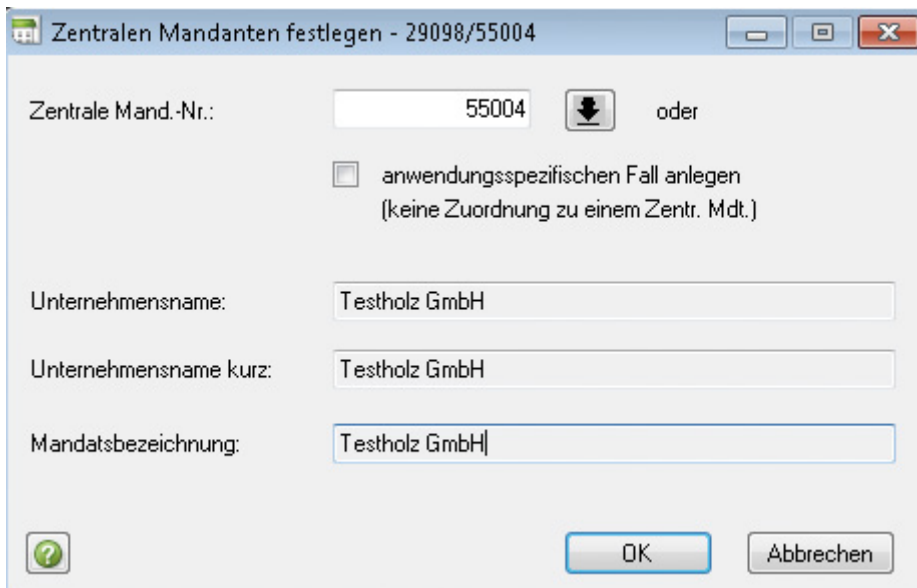
Der Sicherungsbestand wurde eingespielt und ist im Arbeitsbereich sichtbar.


So spielen Sie die Musterdatenbestände aus DATEV Kanzlei-Rechnungswesen ein

Voraussetzung:

Das Arbeitsblatt Mandant ist geöffnet (→*Der Bestands-Manager Mandant*).

- 1) Klicken Sie im Zusatzbereich Kontextbezogene Links unter Zusatzfunktionen auf den Link Musterbestand.
- 2) Das Fenster Musterbestand einspielen öffnet sich.
- 3) Blenden Sie ggf. über das Symbol  den Bereich Einzelne Daten aus der Sicherung auswählen ein.
- 4) Achten Sie darauf, dass nur die Kontrollkästchen der gewünschten Mustermandanten aktiviert sind und bestätigen Sie mit .
- 5) Wurde dem einzuspielenden Datenbestand noch keine zentrale Mandantenummer zugeordnet (→*Das Anlegen der Grundangaben*), öffnet sich das Fenster Zentralen Mandanten festlegen. Ordnen Sie dem Datenbestand eine zentrale Mandantenummer zu und bestätigen Sie die Eingabe mit .



Zentrale Mand.-Nr.:  oder

anwendungsspezifischen Fall anlegen
(keine Zuordnung zu einem Zentr. Mdt.)

Unternehmensname:

Unternehmensname kurz:

Mandatsbezeichnung:

Ergebnis:

Die Musterdatenbestände werden eingespielt.