

Finanzbuchführung ausgeben (PC)

So geben Sie einzelne Auswertungen am PC aus


Voraussetzung:

Der Datenbestand ist im Programm Kanzlei-Rechnungswesen geöffnet.

- 1) Doppelklicken Sie in der Übersicht unter Buchführung | Abschließende Tätigkeiten auf den Eintrag Finanzbuchführung ausgeben (PC).

Das Arbeitsblatt Ausgeben (PC) – Finanzbuchführung öffnet sich im Arbeitsbereich.

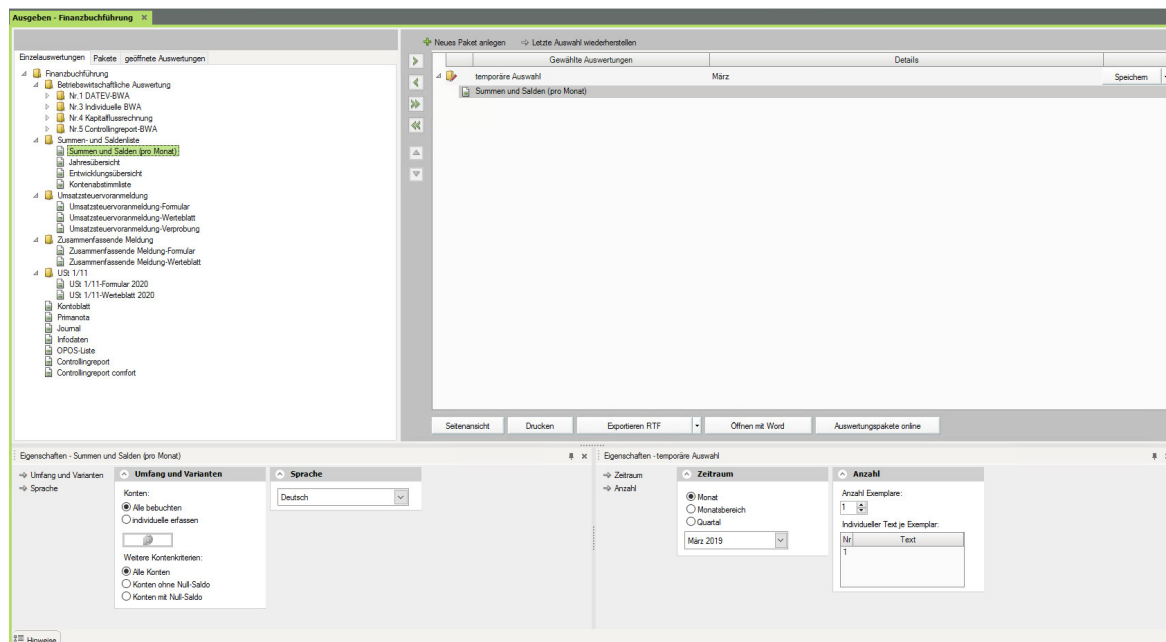
- 2) Markieren Sie in der Registerkarte Einzelauswertungen die gewünschten Auswertungen.


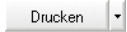

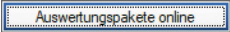
- 3) Klicken Sie auf das Symbol , um die Auswertungen zu übernehmen.

Die Auswertungen werden in der Übersicht der gewählten Auswertungen aufgelistet.

- 4) Passen Sie ggf. die Reihenfolge der Auswertungen an.

- 5) Legen Sie ggf. im unteren Zusatzbereich Eigenschaften die Einstellungen wie z. B. Umfang und Variante, Wertedarstellung für die Einzelauswertungen sowie den Zeitraum und Anzahl der Auswertungen fest.



Klicken Sie auf , , , oder , um die gewählten Auswertungen auszugeben.