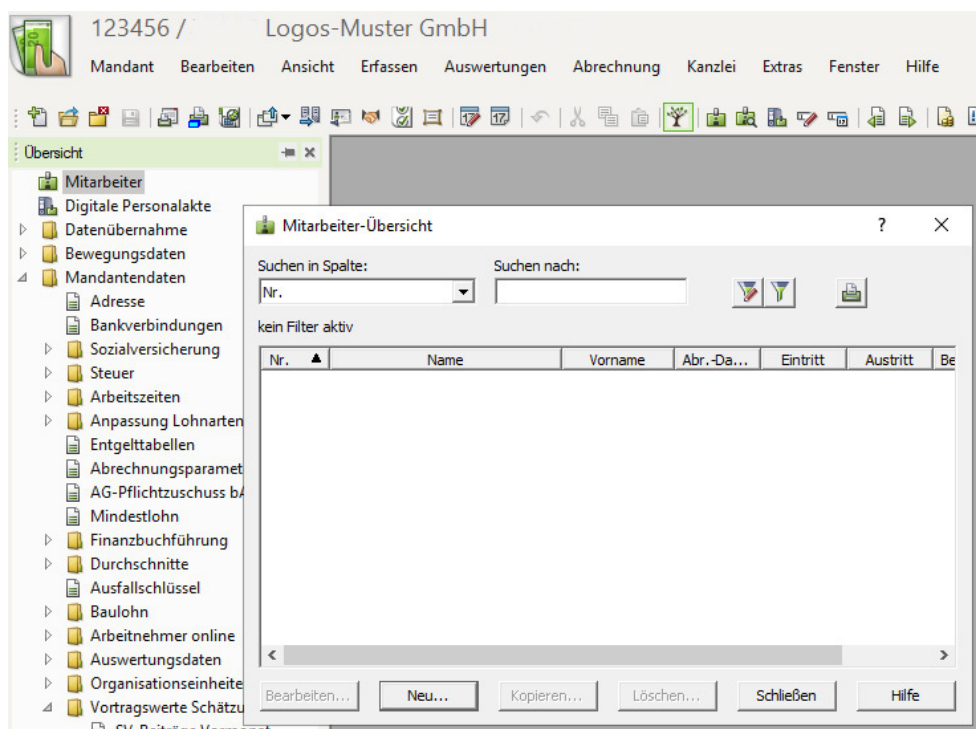


Mitarbeiter-Stammdaten in Lohn und Gehalt comfort

Schon bei der Erfassung der Mandanten-Stammdaten mussten Sie sich mit konkreten Bedingungen bei Ihren vorhandenen Mitarbeitern auseinandersetzen. Denken Sie hier an Einstellungen zu den Gehaltstarifstellen, zu Abwälzung der Pauschalsteuer oder neu anzulegenden Lohnarten. Eine Vielzahl von Einstellungen auf der sogenannten **Mandantenebene** bedingen Vorgaben, die Ihnen jetzt auf der dritten Ebene der edv-gestützten Lohnabrechnung, der **Mitarbeiterenebene**, angeboten werden.

Selbstverständlich können Sie beim konkreten Mitarbeiter auch abweichende Einstellungen zu den Vorgaben der Mandantenebene erfassen. Prüfen Sie also auch hier jeweils die Vorschläge des Systems mit den konkret im Unternehmen und bei den Mitarbeitern vorliegenden Bedingungen ab.

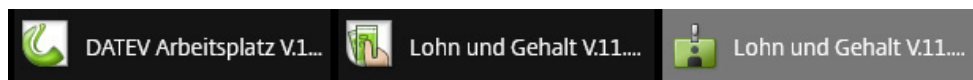
Um einen neuen Mitarbeiter anzulegen, klicken Sie doppelt in der Übersicht der **Mandantenebene** auf Mitarbeiter.



Das System bietet Ihnen die Mitarbeiterübersicht mit allen vorhandenen Mitarbeitern an. Diese können hier bearbeitet, kopiert oder auch gelöscht werden.

Wir legen unserer ersten Mitarbeiter an, indem Sie auf den Schaltfläche Neu... klicken.

Es öffnet sich (für uns erstmals) die Mitarbeiterenebene mit einem Assistenten zur Abfrage erster Stammdaten für den neuen Mitarbeiter.



HINWEIS:

Behalten Sie auch während der laufenden Lohnabrechnung alle drei Ebenen im stetigen Zugriff, da Sie unter Umständen wechselnd darauf zugreifen müssen.