

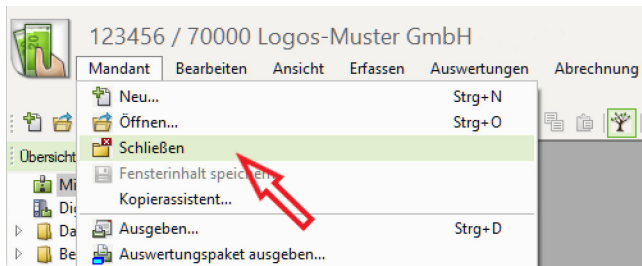
## Mandanten-Manager

Die lokale Sicherung von Mandanten in DATEV Lohn und Gehalt erfolgt über den Mandanten-Manager. Dieser steht Ihnen zur Verfügung, wenn Sie die Kanzleioberfläche von Lohn und Gehalt öffnen (nicht zu verwechseln mit dem DATEV Arbeitsplatz).

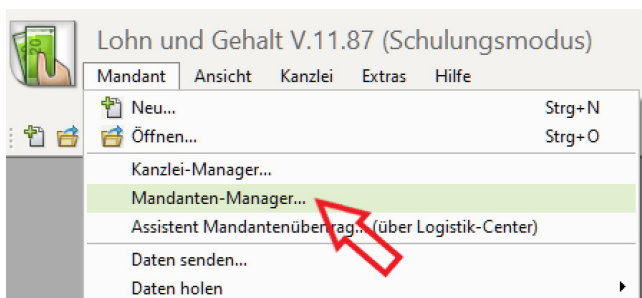
Um auf diese Ebene zu gelangen, gibt es zwei Möglichkeiten:

- 1) Beliebigen Mandant in Lohn und Gehalt öffnen.

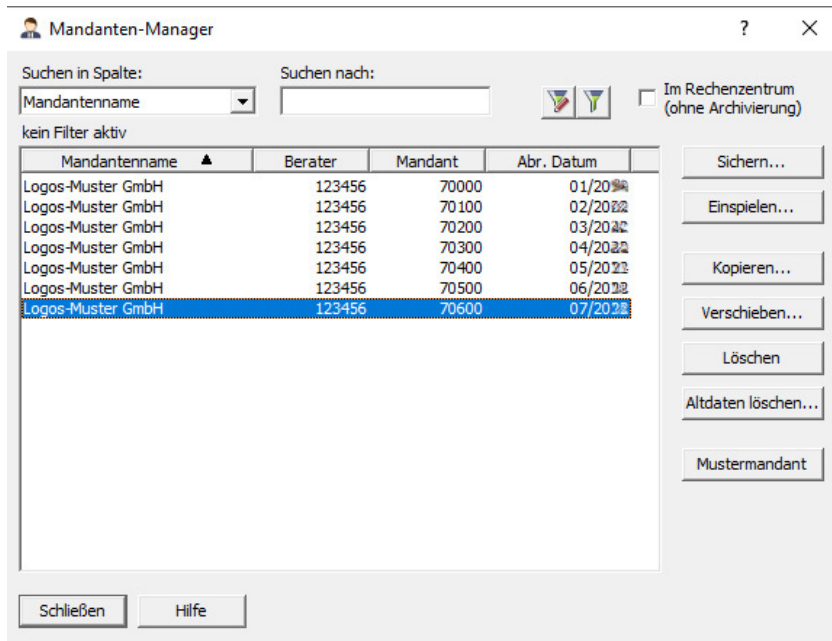
Anschließend Mandantenbestand schließen über den Menüpunkt Mandant | Schließen.



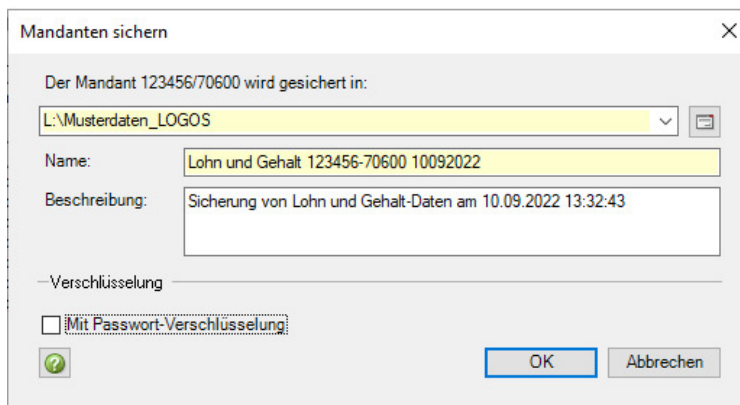
- 2) Über den DATEV Arbeitsplatz das Programm Lohn und Gehalt ohne Mandant öffnen.



Nach Aufruf des Mandanten-Managers werden Ihnen alle zur Verfügung stehende Mandanten angezeigt und Sie können diese sichern, kopieren, verschieben oder auch in DATEV Lohn und Gehalt löschen.



Zum Sichern eines oder mehrere Mandanten wählen Sie diese aus, betätigen den Schaltfläche Sichern und bestimmen ein Ziellaufwerk. Bei Bedarf kann eine Beschreibung der Sicherungsdatei und ein Passwort vergeben werden.

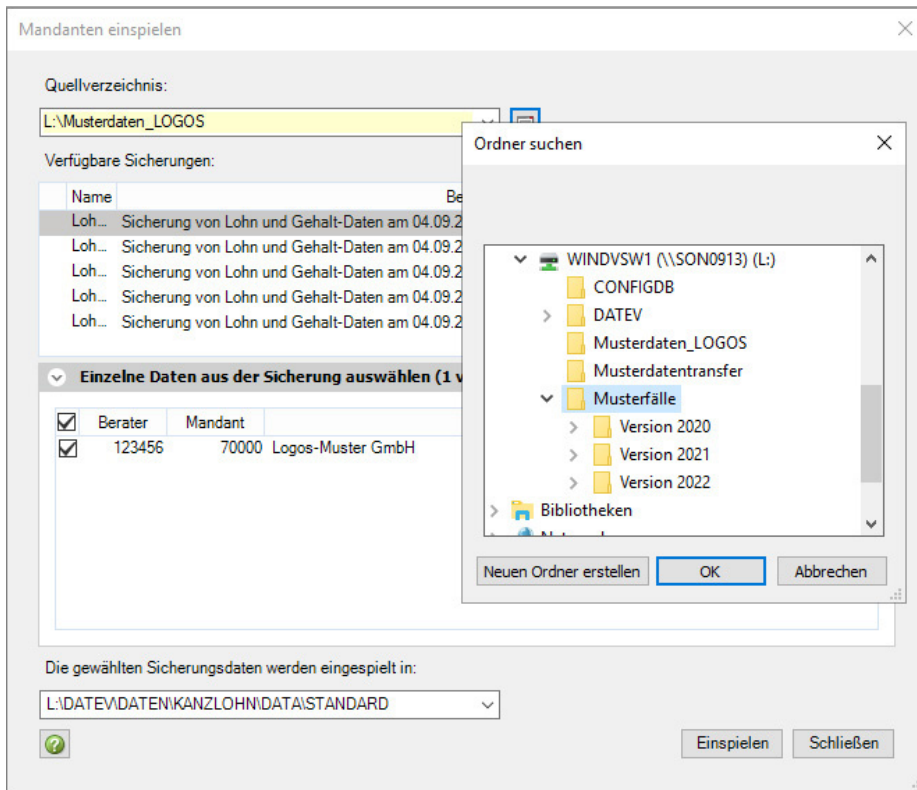


Die Sicherung erfolgt in einer \*. DVSDWPS Datei.

Auch zum Einspielen von Datensicherungen ist der Mandanten-Manager zu öffnen.

Wählen Sie das Quellverzeichnis aus und klicken Sie den entsprechenden Verzeichnisordner an. Es wird Ihnen der Ordnerinhalt im oberen Bereich und der Dateinhalt im unteren Bereich angezeigt.

Entfernen Sie ggf. bestehende Haken von Elementen, die Sie nicht einspielen wollen.



Nach erfolgreichem Einspielen schließen Sie den Mandanten-Manager über das Menü Mandant | Öffnen und rufen Sie den eingespielten Mandanten auf.