

DATEV-Branchenbarometer für Steuerberater

Welle 2 – September 2019



DATEV-Branchenbarometer - Methode

DATEV-Branchenbarometer

nach ifo Berechnung $\sqrt{(Einschätzung + 100) * (Erwartungen + 100)}$
Wertebereich: 0-200

▲ 0,5

▲ 0,5



Teilindex Lageeinschätzung

Wertebereich 0-200



Teilindex Erwartungen

Wertebereich 0-200

▲ Mittelwert

▲ Mittelwert

aktuelle
Geschäftslage

Rating*2

Wertebereich 0-200

Umsatzentwicklung
zum Vorjahr

Rating*2

Wertebereich 0-200

Geschäftsaussichten
Kanzlei

Rating*2

Wertebereich 0-200

Geschäftsaussichten
Mandanten

Rating*2

Wertebereich 0-200

DATEV-Branchenbarometer: Fragen im Detail

DATEV-Branchenbarometer

▲ 0,5



Teilindex Lageeinschätzung

▲ Mittelwert ▲

aktuelle Geschäftslage

Wie beurteilen Sie die aktuelle
Geschäftslage Ihrer Kanzlei?
Unsere aktuelle Geschäftslage ist...

Extrem schlecht
Schlecht
Befriedigend
Gut
Sehr gut

Umsatzentwicklung zum Vorjahr

Der Umsatz unserer Kanzlei ist im
Vergleich zum Vorjahr...

Stark zurückgegangen
Zurückgegangen
Unverändert geblieben
Gestiegen
Stark gestiegen

▲ 0,5



Teilindex Erwartungen

▲ Mittelwert ▲

Geschäftsaussichten Kanzlei

Die Geschäftsaussichten unserer
Kanzlei werden sich in den
nächsten 12 Monaten...

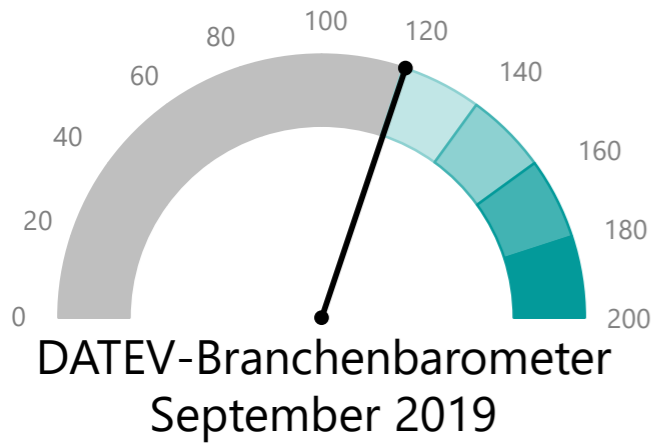
Stark verschlechtern
Verschlechtern
Unverändert bleiben
Verbessern
Stark verbessern

Geschäftsaussichten Mandanten

Die Geschäftsaussichten unserer
Mandanten werden sich in den
nächsten 6 Monaten...

Stark verschlechtern
Verschlechtern
Unverändert bleiben
Verbessern
Stark verbessern

DATEV-Branchenbarometer September 2019

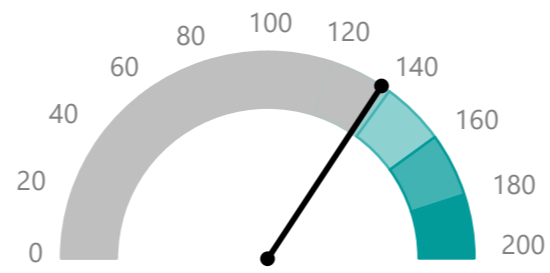


120,7 ↓ -6,4

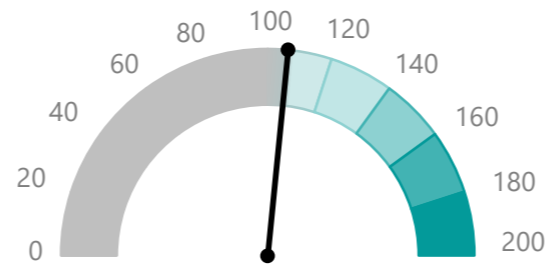
Maximal möglicher Indexwert = 200

- ↑ positive Entwicklung zu März 2019
- ↓ negative Entwicklung zu März 2019

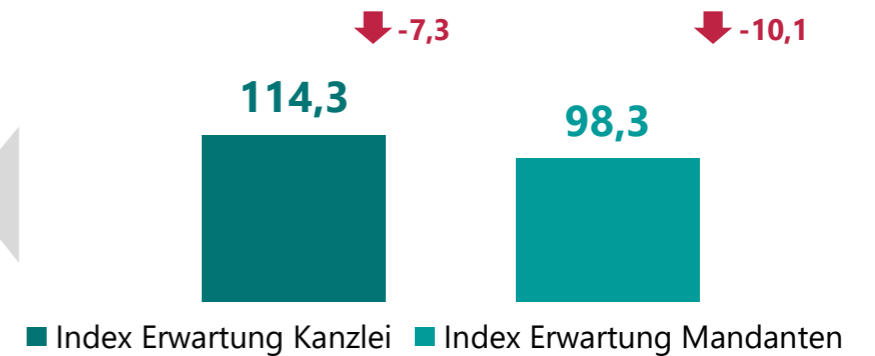
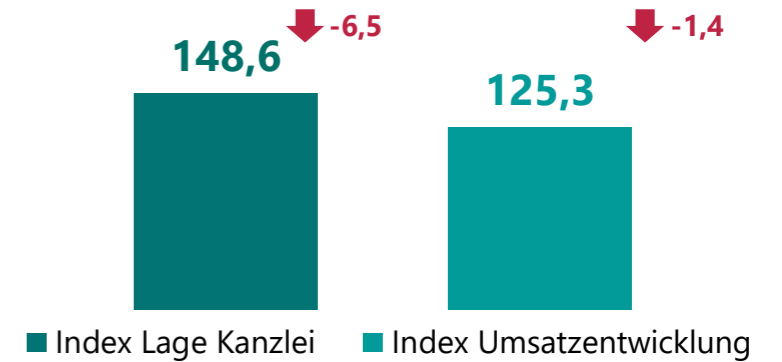
Maximal möglicher Indexwert = 200



137,1 ↓ -3,9



106,3 ↓ -8,6



DATEV-Branchenbarometer nach Kanzleigröße

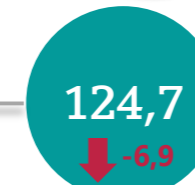
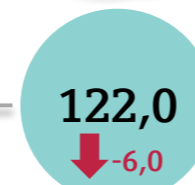
Kanzleigröße

DATEV-Branchenbarometer
gesamt

1–4 Mitarbeiter

5–13 Mitarbeiter

14+ Mitarbeiter



137,1 ↓ -3,9

Teilindex Lage

132,2 ↓ -3,0

138,5 ↓ -5,1

145,4 ↓ -5,1

148,6 ↓ -6,5

Index Lage Kanzlei

144,0 ↓ -6,5

149,9 ↓ -7,9

156,5 ↓ -4,6

125,3 ↓ -1,4

Index Umsatzentwicklung

119,9 ↑ +0,2

126,7 ↓ -2,6

134,7 ↓ -5,3

106,3 ↓ -8,6

Teilindex Erwartung

105,2 ↓ -10,5

107,4 ↓ -6,7

106,6 ↓ -8,4

114,3 ↓ -7,3

Index Erwartung Kanzlei

110,8 ↓ -10,3

115,8 ↓ -6,0

118,9 ↓ -3,3

98,3 ↓ -10,1

Index Erwartung Mandanten

99,6 ↓ -10,6

98,7 ↓ -7,9

94,7 ↓ -13,1

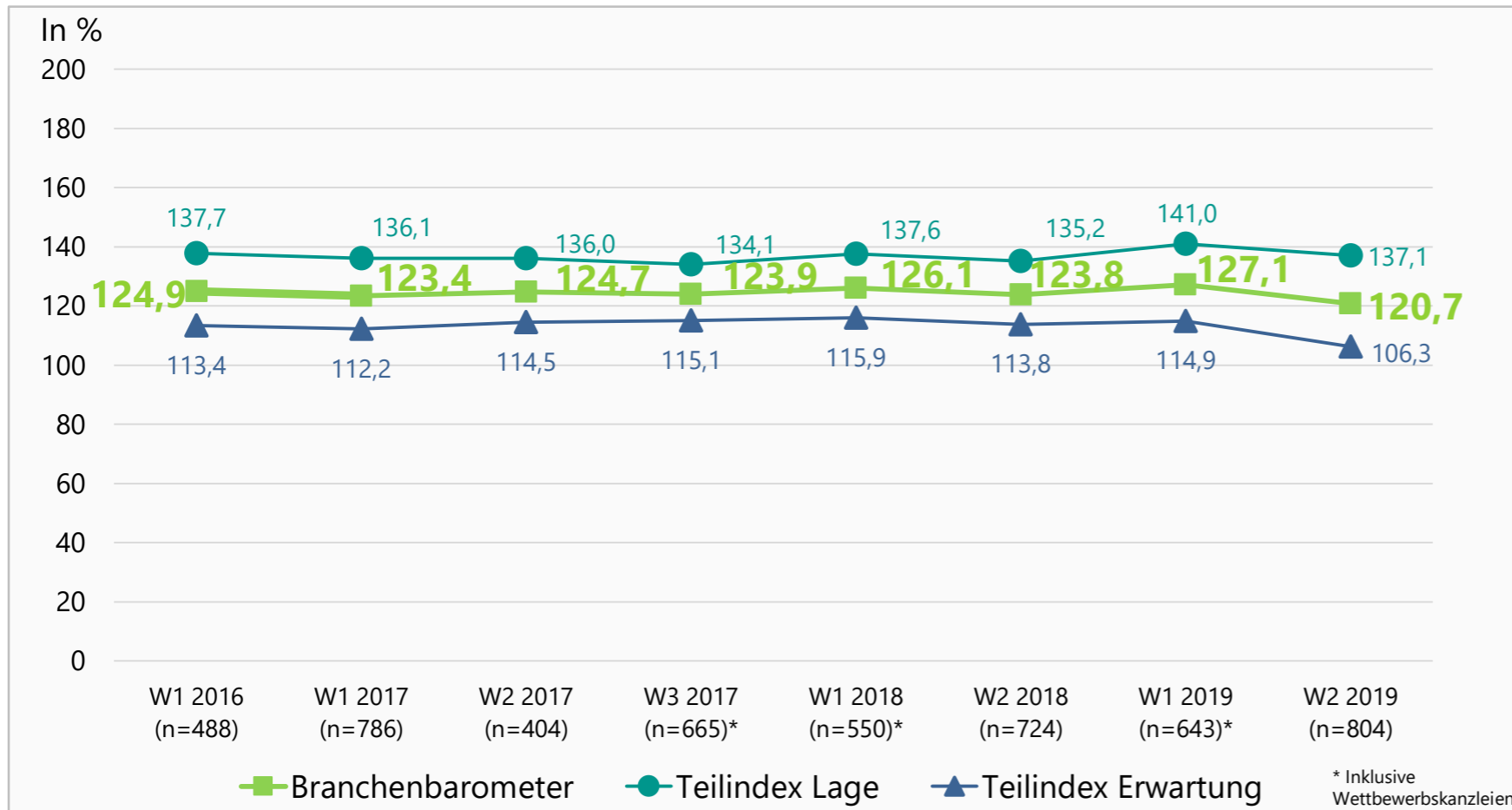
Maximal möglicher Indexwert = 200

↑ positive Entwicklung
zu März 2019


↓ negative Entwicklung
zu März 2019

DATEV-Branchenbarometer im Zeitreihenvergleich

Der aktuelle Branchenindex sowie die beiden Teilindizes werden im Herbst 2019 deutlich zurückhaltender eingestuft als noch im Frühjahr. Sowohl der Gesamtindex als auch der Teilindex Erwartung liegen auf dem niedrigsten Niveau seit Einführung des Branchenbarometers.



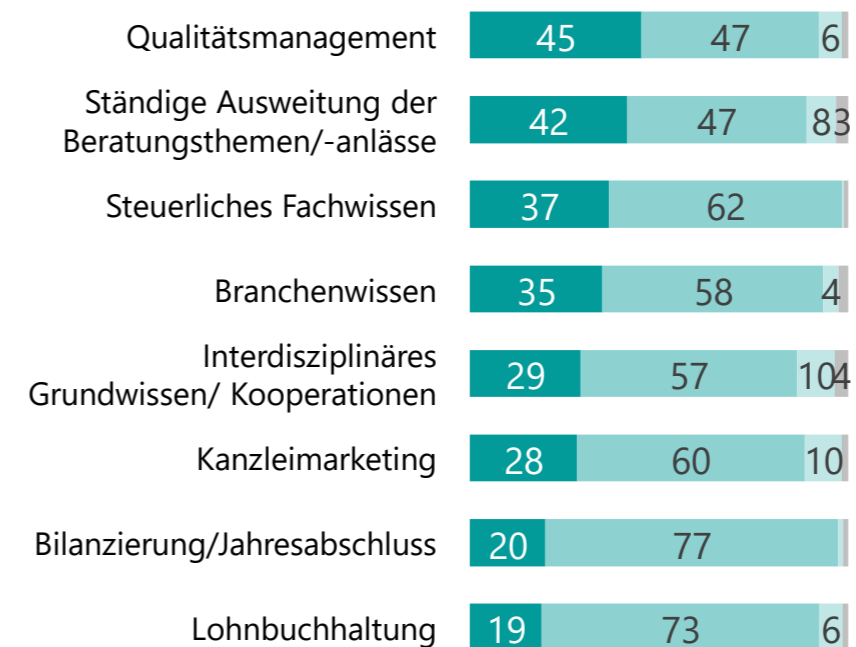
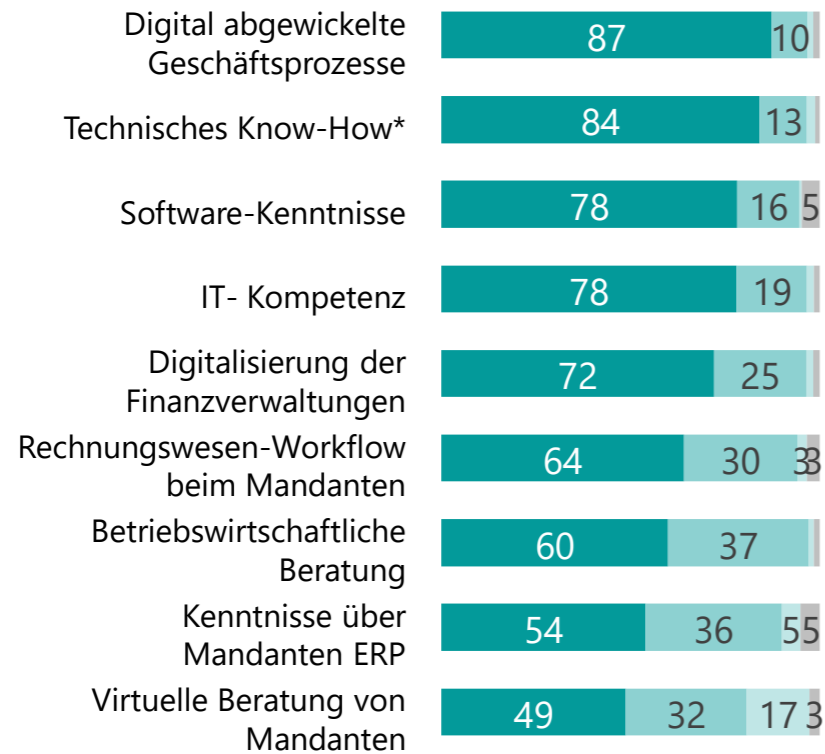
Direktvergleich der letzten beiden Wellen

	Aktuelle Welle W2 2019	Vorwelle W1 2019
Branchenbarometer	 120,7	127,1
Teilindex Lage	 137,1	141,0
Teilindex Erwartung	 106,3	114,9

Sonderfragen (1/2)

Bedeutung berufsbezogener Fähigkeiten und Kenntnisse

In %

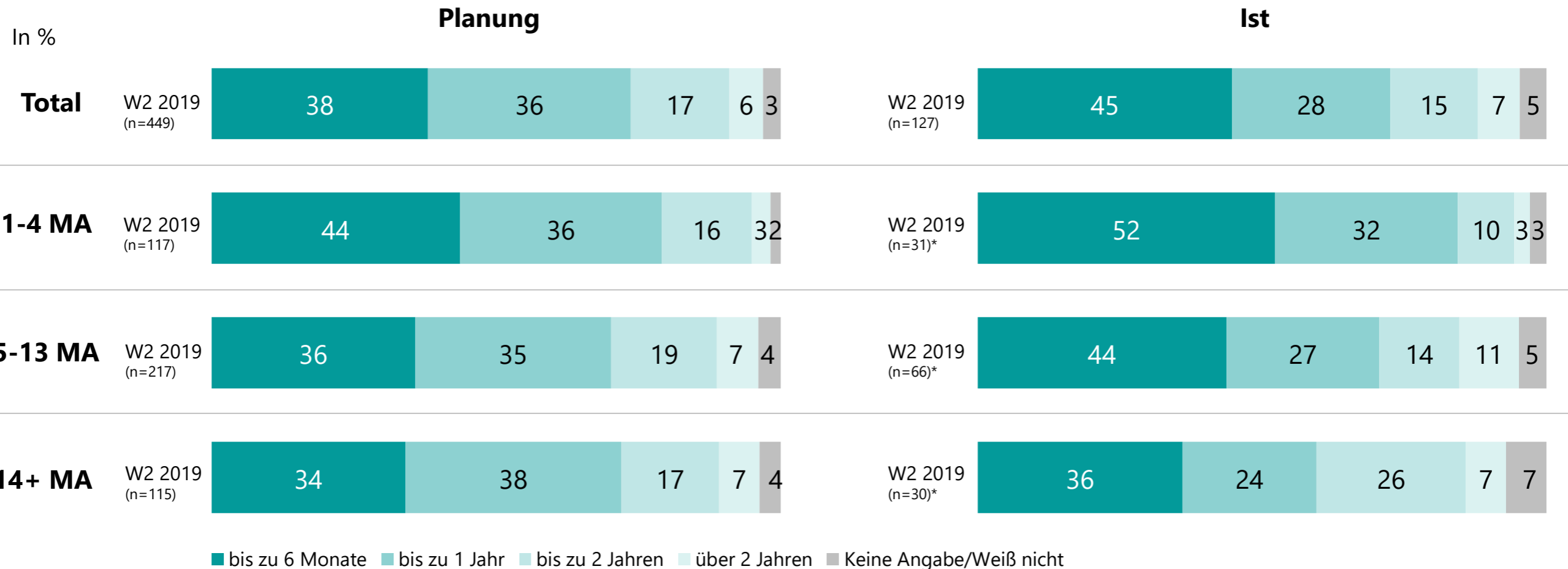


*zur Gestaltung der Schnittstellen zu Systemen der Mandanten

■ Wichtiger ■ Unverändert ■ Weniger wichtig ■ Keine Antwort

Sonderfragen (2/2)

Zeithorizont für Abschluss von Digitalisierungsprojekten



Planung: Digitalisierungsprojekt befindet sich in der Planungsphase oder Umsetzung

Ist: Digitalisierungsprojekt wurde bereits umgesetzt



Zukunft gestalten. Gemeinsam.