

## Neuanlage Musterunternehmen (Logos-Muster GmbH)

Im DATEV Arbeitsplatz können die Stammdaten der Mandanten einer Kanzlei erfasst werden. Auch in der Unternehmensanwendung ist der Arbeitsplatz die Oberfläche, die der Unternehmer vorfindet, wenn er mit DATEV-Programmen, z. B. über eine Lizenz seines Steuerberaters selbst arbeitet.

Die zentralen Stammdaten sind dann für die diversen Programme, wie z. B. DATEV Kanzlei-Rechnungswesen oder Lohn und Gehalt, abrufbar. So erspart man sich mehrfache Stammdaten-Eingaben für unterschiedliche Nutzung von Programmen.

### So legen Sie in DATEV Arbeitsplatz (Kanzleiversion) einen Mandanten an

- 1) Wählen Sie unter Unsere Kanzlei bzw. Unser Unternehmen die Mandantenübersicht bzw. Unternehmensübersicht oder in den Geschäftsfeldübersichten bzw. Anwendungsübersichten das Geschäftsfeld Personalwirtschaft | Lohnabrechnung.
- 2) Oberhalb der angezeigten Tabelle klicken Sie auf Mandant anlegen.



## Zentrale Stammdatenverwaltung

Es öffnet sich für die Neuanlage des Mandanten eine eigenständige Anwendung, in welcher zentrale Mandanten-Stammdaten zu erfassen sind. Die hier erfassten Stammdaten sind dann für die diversen Programme, wie z. B. Lohn und Gehalt, Kanzlei-Rechnungswesen und Zahlungsverkehr, abrufbar.

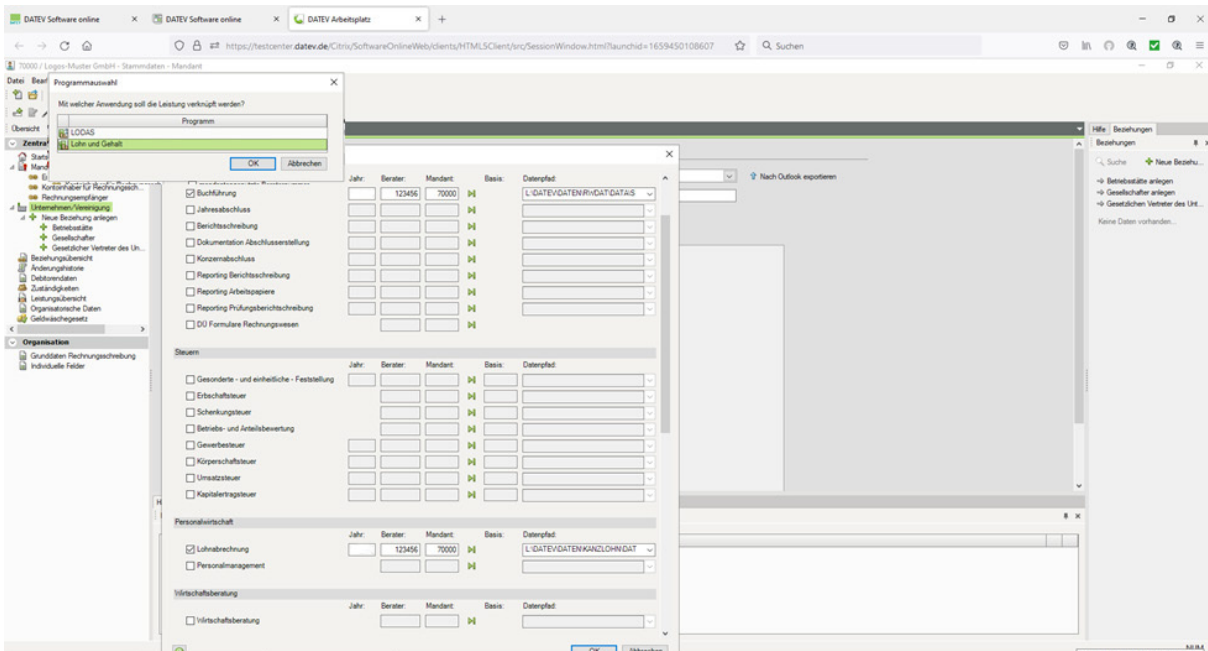
Legen Sie zum Mandat eine freie Zentrale Mand.-Nr.: und einen Mandantentyp (in Abhängigkeit der zu erbringenden Leistung) fest und übernehmen Sie die ersten Stammdaten aus dem Firmendatenblatt.

Da wir im Musterfall ausschließlich unternehmensbezogene Leistungen erbringen, ist der Mandantentyp Unternehmen.

Der Mandantentyp „Einzelunternehmer“ ist nicht mehr zu verwenden. Der Mandantentyp Einzelunternehmer wird mittelfristig und schrittweise abgelöst. Mandantentyp Einzelunternehmer ist bei der Neuanlage standardmäßig ausgeblendet. Die Anlage ist aber weiterhin möglich.

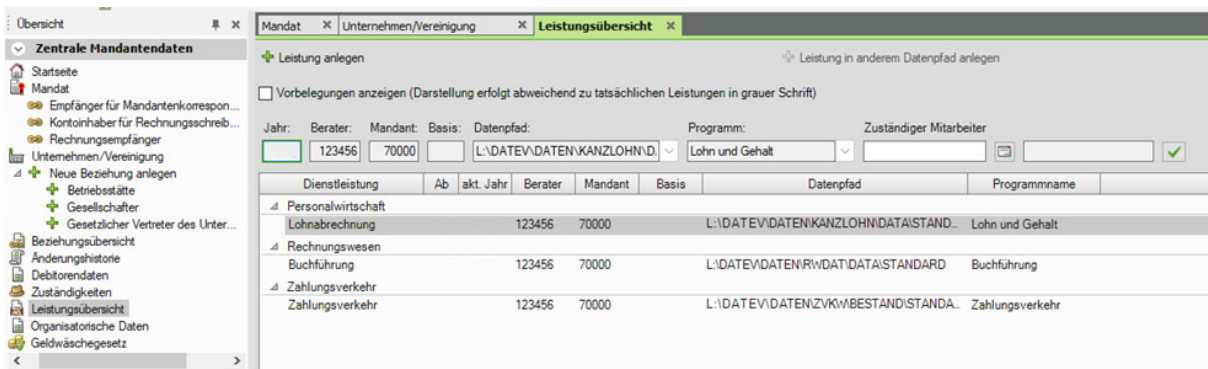
Spätestens ab August 2026 (Vollversion 20.0) können neue Mandanten endgültig nicht mehr als Mandantentyp Einzelunternehmer angelegt werden.

Klicken Sie auf Fertig stellen und bestimmen Sie die Leistungen, die Sie für diesen Mandanten erbringen werden. In der **Logos-Muster GmbH** sollen hier aus der Personalwirtschaft die Lohnabrechnung, aus dem Rechnungswesen die Buchführung und im Zahlungsverkehr Leistungen erbracht werden.



Achten Sie im Leistungsbereich Lohnabrechnung auf die korrekte Programmauswahl. Wir nutzen hier in der Logos-Muster GmbH **DATEV Lohn und Gehalt**. Hinterlegen Sie das erste Abrechnungsjahr und die Beraternummer.

Sie können jederzeit weitere Leistungen hinzufügen. Gehen Sie hierzu bei Bedarf links in die Übersicht Zentrale Mandantendaten und machen dort einen Doppelklick auf Leistungsübersicht bzw. Anwendungsübersicht. Mit einem Klick auf Leistung anlegen können weitere Leistungsbereiche ausgewählt werden.



Nach dem Mandat sind für das Unternehmen/Vereinigung weitere Stammdaten zu hinterlegen.

Beginnend mit den Adressdaten, welche aus dem Mandat übernommen werden und gegebenenfalls zu ergänzen sind, sind weitere Kommunikationsschnittstellen und die Mandanten-Bankverbindung zu erfassen. Für die Mandanten-Bankverbindung genügt die Eingabe der IBAN, Bankleitzahl, Kontonummer und Bankbezeichnung werden aus der Institutionsverwaltung bereitgestellt.

Adresse Kommunikation Bank Finanzamt Unternehmensdaten Erw. Unternehmensnamen Korrespondenz Informationen/Merkmale

Neue Bankverbindung anlegen → Kontoinhaber/Rechnungsbank festlegen

Bankverbindungsänderung an die Finanzverwaltung übermitteln

Gültig von: 01.10. bis:

Allgemeine Bankverbindung Zusatzangaben SEPA-Mandatsverwaltung

Land: Deutschland

IBAN: DE72 8205 1000 0163 0441 98

Bank: 82051000 - Spk Mittelhüringen - HELADEF1WEM

Kontonummer: 163044198

Üblicherweise werden für Lohn und Gehalt mehrere Bankverbindungen genutzt. Diese lassen sich hier erfassen oder aber in DATEV Lohn und Gehalt ergänzen.

Für die Erfassung des Finanzamts ist dieses über den blau umrandeten Auswahlbutton auszuwählen und gegebenenfalls die zuerst angebotene Bankverbindung des Finanzamts zu ändern. Ob dieses hier erfasste Finanzamt auch das Betriebsstättenfinanzamt für Lohn und Gehalt ist, kann im Programm DATEV Lohn und Gehalt bestimmt werden.

Adresse Kommunikation Bank Finanzamt Unternehmensdaten Erw. Unternehmensnamen Korrespondenz Informationen/Merkmale

Neue Finanzamtsverbindung anlegen

Gültig von: 01.10. bis:

Land: Deutschland

Finanzamt: 4151 - Erfurt

Steuernummer: 151/142/08105

Bankverbindung des Finanzamts

BLZ: 82050000 Bezeichnung: Ld Bk Hess-Thür Gz Erfurt Kontonummer: 3001111586

Details zum Finanzamt

Nummer: 4151  
Titel: Finanzamt  
Bezeichnung: Erfurt  
Land: DE  
zuständiges Kassenfinanzamt: 4156 / DE / Finanzamt Gotha

Finanzamt auswählen - Aktualitätsstand: 10.02.2022

Land: Deutschland

Schnellsuche: Erfurt

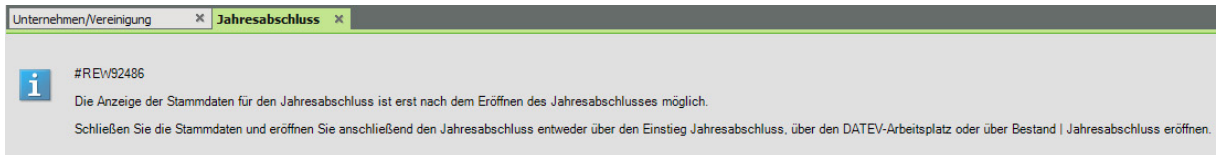
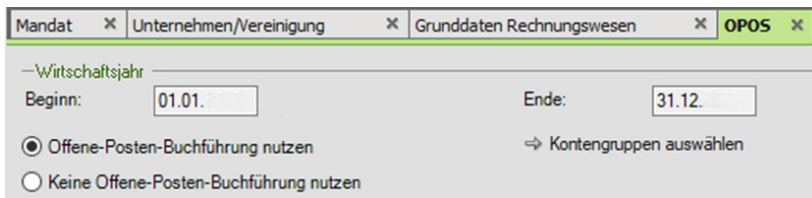
Nummer	Land	Bezeichnung	PLZ	Ort	Weitere Info	DU	Bundesland	Hauptfinanz
4151	DE	Erfurt	99107	Erfurt		Ja	Thüringen	

In der Folge sind die Unternehmensdaten zu vervollständigen, auch wenn einige Elemente hier nur indirekte Bedeutung für die Lohnabrechnung haben. Achten Sie bei der Klassifikation der Wirtschaftszweige auf eine genaue Bestimmung, um die Vergleichbarkeit dieses Mandanten mit anderen Unternehmen zu gewährleisten.

Da neben der Lohnabrechnung auch noch weitere Leistungen für die **Logos-Muster GmbH** erbracht werden, sind in der Übersicht [Mandantendaten Rechnungswesen | Grunddaten Rechnungswesen](#), in Abstimmung mit dem Steuerberater und/oder der Buchführung, grundlegende Informationen zu Kontenrahmen, Umsatzbesteuerung, **OPOS** und zum [Jahresabschluss](#) zu erfassen.

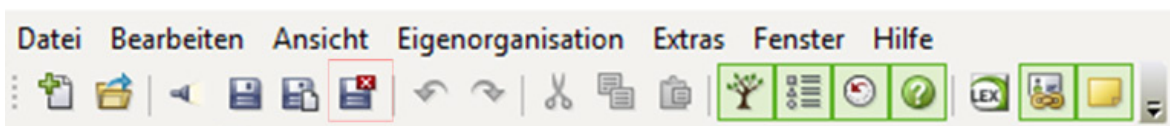
### HINWEIS:

Stimmen Sie diese Daten unbedingt mit dem Steuerberater und/oder der Buchführung im Unternehmen ab. Für die im Skript zu bearbeitenden Problemstellungen genügen die oben in den Abbildungen dargestellten Eintragungen.



Da wir uns in der Stammdatenverwaltung befinden, ist nach Abschluss der Erfassungstätigkeit ein Speichern zwingend. Hierzu bietet Ihnen DATEV in der Symbolleiste über Disketten-Symbole drei Möglichkeiten an: Speichern (Zwischenspeichern), Speichern und neu und Speichern und schließen.

Klicken Sie auf die rechte Diskette Speichern und schließen. Zu Ihrer Sicherheit werden Sie beim Schließen der Oberfläche ohne Speichern nochmals zum Speichern abgefragt.



Das System validiert die erfassten Daten und benennt Hinweise, die gegebenenfalls zu bearbeiten sind. Die Zentrale Mandanten-Stammdaten-Verwaltung wird geschlossen und es wird wieder der DATEV Arbeitsplatz (die Kanzleiebene) angezeigt.

Hier finden Sie jetzt die **Logos-Muster GmbH** sowohl in der Mandantenübersicht, als auch in allen definierten Geschäftsfeldern, wie z. B. im Geschäftsfeld Lohnabrechnung.

Zentr. Mandant	Name	Leistung	Jahr	Berater	Mandant	Letzter...	Monats...	Abrechnungsstatus	Schätzmandant
80000	Logos-Muster GmbH	Lohnabrechnung	202	123456	80000				

Rechts neben dem abgebildeten Bearbeitungsfenster bietet Ihnen der DATEV Arbeitsplatz sogenannte kontextbezogene Menüs mittels Hyperlinks an. So lassen sich bestimmte Kanzleifunktionen aufrufen und autonome Programme starten, die mit der Lohnabrechnung verknüpft sind.

### **HINWEIS:**

Zur Ergänzung oder auch Korrektur von Mandanten-Stammdaten klicken Sie doppelt in der [Mandantenübersicht](#) auf die **Logos-Muster GmbH** und nehmen entsprechende Eintragungen/Korrekturen in der Stammdatenverwaltung vor.

### **Weiterführende Informationen**

Weitere Informationen zum Thema finden Sie im DATEV Hilfe-Center unter [www.datev.de/hilfe/9209133](http://www.datev.de/hilfe/9209133).